

ART MODERNE
ET CONTEMPORAIN



VENDREDI 8 DÉCEMBRE 2023



EXPERTS

ESTAMPES

SYLVIE COLLIGNON

Expert - Membre du SFEP

45 rue Sainte-Anne - 75001 Paris

Tel. : +33 (0)1 42 96 12 17

collignonsylvie@cegetel.net

À décrit les lots : 1, 2, 3, 4, 5, 6, 10, 11,
13, 14, 15, 16, 17, 18

TABLEAUX MODERNES

Cabinet BRAME et LORENCEAU

68, boulevard Malesherbes

75008 Paris

Tél. : +33 (0) 1 45 22 16 89

contact@bramelorenceau.com

À décrit les lots : 25, 29, 33, 40

TAPIS

ALEXANDRE CHEVALIER

Expert agréé - membre de la Compagnie

Nationale des Experts (CNE) et de la

Chambre Européenne des Experts

conseils en œuvres d'Art (CECOA)

10, rue du Bac - 75007 Paris

Tel. : +33 (0)6 76 49 16 83

contact@cabinet-alexandrechevalier.fr

A décrit les lots : 143, 144, 145



En couverture détail du lot n° 16

En 3^e de couverture lot n° 66

En 4^e de couverture détail du lot n° 1

Ci-dessous détail du lot n° 48



COMMISSAIRES-PRISEURS

VENTE AUX ENCHÈRES PUBLIQUES

VENDREDI 8 DÉCEMBRE 2023

Salle 2 - Hôtel Drouot

9 rue Drouot 75009 Paris

Vente à 14h30

ART MODERNE
ET CONTEMPORAIN

EXPOSITIONS

Mercredi 6 décembre 2023 de 11h à 18h

Jeudi 7 décembre 2023 de 11h à 20h

Salle 2 - Hôtel Drouot

9 rue Drouot 75009 Paris

Exposition privée sur rendez-vous au

174 rue du Faubourg Saint Honoré, 75008 paris

ENCHÉRISSEZ EN LIGNE SUR

DROUOT.com



MIRABAUD - MERCIER

MAISON DE VENTES AUX ENCHÈRES

Agrément O.V.V. 2010-736 du 8-4-2010

174, rue du Faubourg Saint Honoré - 75008 Paris - France

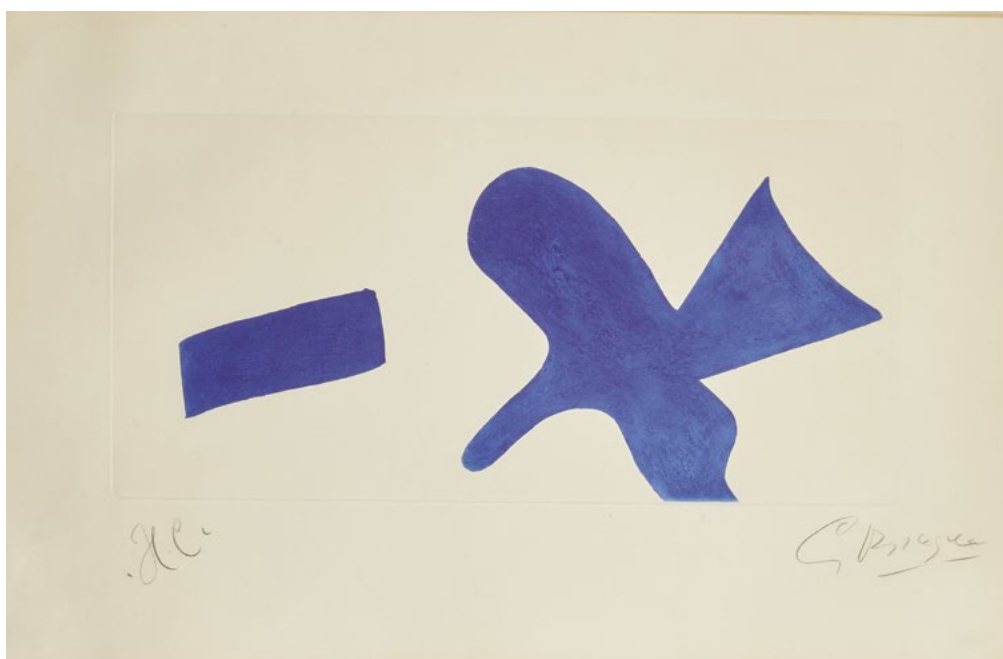
Tél. +33 (0)1 53 30 90 30 - Fax. +33 (0)1 53 30 90 31

contact@mirabaud-mercier.com - www.mirabaud-mercier.com

INDEX

ALESSANDRO Danny.....	54	MARTIN Eugène.....	48
ALONSO Ange.....	34	MASSON André.....	12, 14, 18
ANTONOVA Olga.....	46	MATHIEU Georges.....	33
BAZAINE Jean René.....	12	MCDERMOTT & MCGOUGH.....	35
BERARD Christian.....	19	MESSAGIER Jean.....	9
BERMAN Eugène Gustzvovitch.....	19	MIRO Joan.....	9
BRAQUE Georges.....	3	MONK Jonathan.....	52
BUFFET Bernard.....	7	MORDIMIAS.....	58
CHU Teh-Chun.....	58	NIELSEN Jais.....	30
CLAVE Antoni.....	12	NIEMEYER Oscar & FASEM.....	55
COCTEAU Jean.....	13	NOUA Kacem.....	35
DALI Salvador.....	4, 5	NOUVEAU Henri.....	18
DAVIOT Jean.....	43	PASCIN Jules.....	13
de SCHRIJVER Olivier.....	59	PENCREAC'H Stéphane.....	40
DEBRE Olivier.....	32	PERRE Danièle.....	48
DEJEAN Danie.....	42	PESKE Jean.....	10
DESGRANCHAMPS Marc.....	45	PIERRE et GILLES.....	57
DESMAZIERES Erik.....	6	PIGNON-ERNEST Ernest.....	32
DOMERGUE Jean Gabriel.....	15	PIZZI CANNELLA Piero.....	34
DÔMOTO Hisao.....	33	POLLOCK Charles.....	58
EPSTEIN Henri.....	20	PONTI Gio.....	54
EVA & ADÈLE.....	41	QUENUM Gérard.....	52
FERRER Anne.....	52	RENARD Fernand.....	28
FORSELL Pierre.....	55	ROTELLA Mimmo.....	31
GARELLI Henri.....	50	ROUAULT Georges.....	3
GAROUSTE Elisabeth et BONETTI Mattia.....	60	SCHEIBER Hugó.....	15
GONTCHAROVA Natalia.....	27	SCHERMAN Tony.....	47
GRAU SALA Emilio.....	20	SEGUI Antonio.....	57
GROMAIRE Marcel.....	13	SINGER Gerard.....	50, 51
GRUAU René.....	17	SPIRO Georges.....	29
GUINAMAND Cristine.....	47	STOCKHOLDER Jessica.....	44
GURIANOV Georgy.....	80	SZARFAN Sam.....	7
HEIN Piet.....	56	TATAH Djamel.....	42
HUGO Jean.....	7	TELEMAQUE Hervé.....	51
JAKOBSSON Hans-Agne.....	56	TRIGNAC Gérard.....	19
JIANG Zhi.....	37	TYNELL Paavo.....	55
KASSAK Lajos.....	16	UBAC Raoul.....	8
KLEIN Yves.....	50	UTRILLO Maurice.....	21, 22, 23, 24
KOONS Jeff.....	53	VAN DE VELDE Bram.....	8
KOSHYAKOV Valery.....	41	VAN DONGEN Kees.....	25
LAGRANGE Jacques.....	29	VAUTRIN Line.....	30
LARRIVAZ Dominique.....	49	VIALLAT Claude.....	33
LEBASQUE Henri.....	11	VILLON Jacques.....	14
LEMOS Luis.....	47	VLAMINCK Maurice de.....	26
MAC KIMENS Taylor.....	44	WEIWEI Ai.....	36
MARFAING André.....	49	WESTFALL Stephen.....	92
MARQUET Albert.....	11	YILUO Bai.....	38

ART MODERNE



1 BRAQUE Georges (1882-1963)

Oiseau bleu

Invitation pour l'exposition Louis Broder pour le livre de Braque. c.1960.

Gravure en couleurs sur vélin

Signée en bas à droite, annotée «H.C.»

Sujet : Haut. : 19 ; Larg. : 38,5 cm

800/1 200 €

2 ROUAULT Georges (1871-1958), d'après

Visages.

Dix études de l'atelier... présentées par Pierre Courthion.
Paris, Daniel Jacomet l'Étoile filante 1969.

Dix portraits reproduits par procédé Jacomet en feuilles sous
chemise toilée grise à rabats de l'édition.

Exemplaire numéroté HC XV, dédié par Pierre Courthion.

Haut. : 46,5 ; Larg. : 34 cm

(taches d'encre sur les pages de garde)

100/150 €



3 **DALI Salvador (1904-1989)**
Le Coche et la mouche. 1974
Eau-forte en couleurs sur vélin
Signée en bas à droite et anno-
tée « E.A. »
(Michler et Löpsinger 662)
Sujet : Haut. : 39,5 ; Larg. : 57cm
A vue : Haut. : 48 ; Larg. : 63,5cm
(jaunie, rousseurs)

200/300 €



4 **DALI Salvador (1904-1989)**
Le Frein hydraulique
Planche de la série « Hommage à
Léonard de Vinci ». 1975
Eau-forte, pointe sèche en cou-
leurs sur vélin d'Arches
Signée en bas à droite et numé-
rotée 192/ 450
(Michler et Löpsinger 816)
Sujet : Haut. : 37 ; Larg. : 51,5cm
A vue : Haut. : 54,5 ; Larg. : 74,5cm

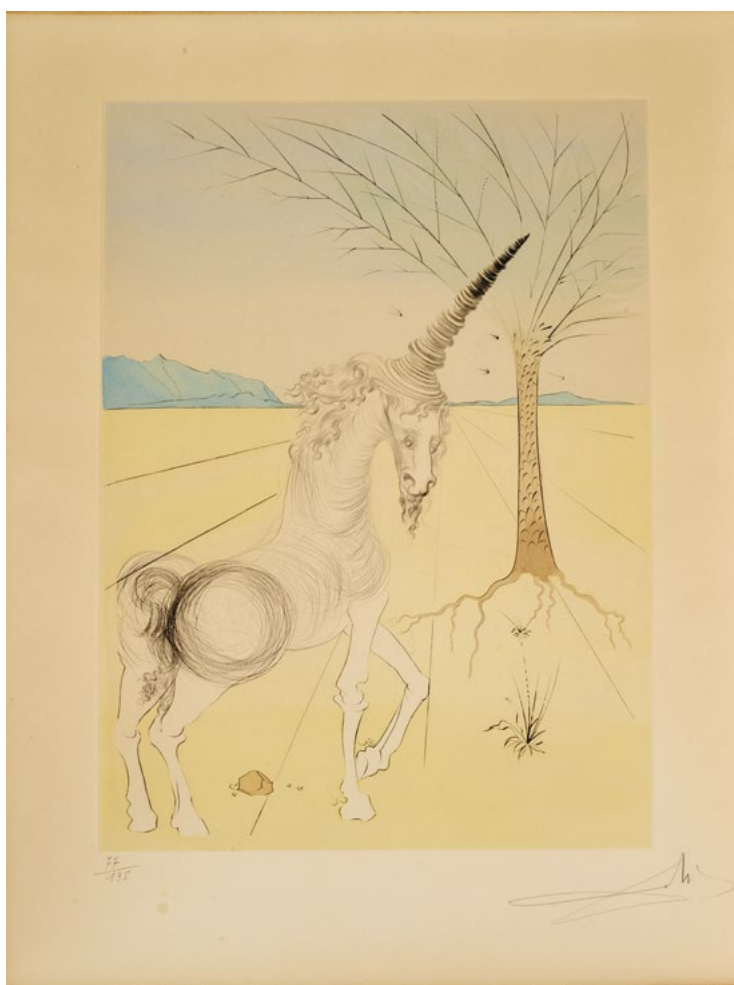
300/500 €

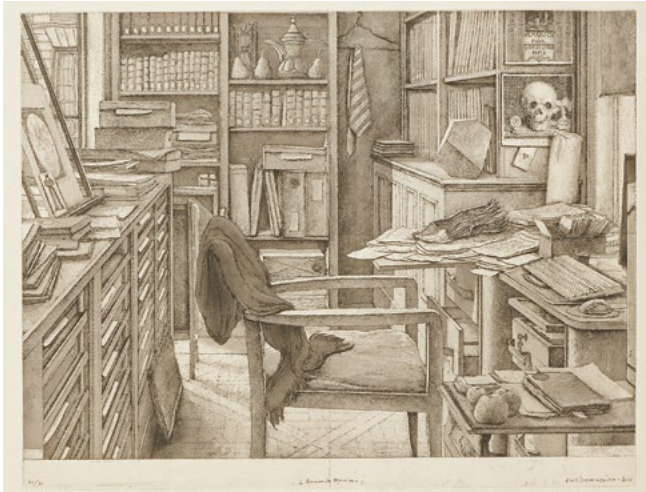


- 5 **DALI Salvador (1904-1989), d'après**
 Lithographie en couleurs
 Portant une mention du nom de l'artiste,
 et numérotation 221/300
 Sujet : Haut. : 45,5 ; Larg. : 57,5cm
 A vue : Haut. : 55 ; Larg. : 75,5cm (feuille)
 150/200 €

- 6 **DALI Salvador (1904-1989)**
Les Douze Tribus d'Israël.
 Hommage à Israël pour son 25^e anniversaire, préface de Abba Eban. Fribourg, Transworld Art 1973.
 Portfolio en feuilles sous coffret de l'éditeur, comprenant 13 pointes sèches en couleurs sur vélin d'Arches signées et numérotées 77/ 195. Exemplaire numéroté 77/ 195.
 (Michler et Löpsinger 618 - 630)
 Sujet : Haut. : 50 ; Larg. : 36,5 cm
 Feuilles : Haut. 66,5 ; Larg. : 51 cm
 (quelques mouillures, plusieurs sont jaunies. Emboitage un peu abimé.)

1 800/2 200 €





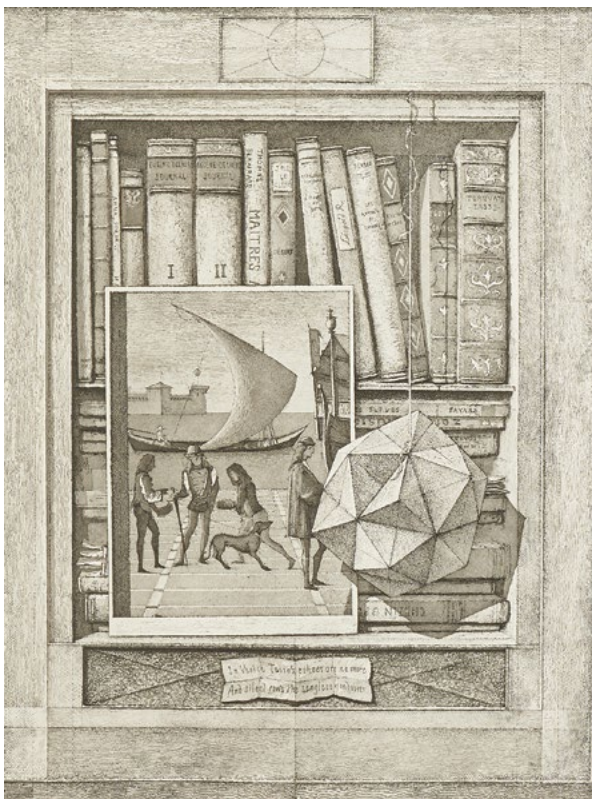
7

7 DESMAZIERES Erik (né en 1948)
Le bureau de Maxime
 Eau forte
 Signée, datée 2010, titrée et justifiée
 VII/L
 Haut. : 28 ; Larg. : 39 cm
 300/500 €

8 DESMAZIERES Erik (né en 1948)
 « *La capital dello spirito* »
 Eau forte
 Justifiée 24/190
 Haut. : 30 ; Larg. : 39 cm
 300/500 €



8



9

9 DESMAZIERES Erik (né en 1948)
 « *Le prince vénitien* »
 Eau forte
 Signée en bas à droite et datée 2010, titrée au
 cente et justifiée 49/75 à gauche
 Haut. : 36 ; Larg. : 29 cm

300/500 €



10 SZAFRAN Sam (1934-2019)
Escalier, c. 1975
 Aquatinte en couleurs sur vélin
 Signée en bas à droite et numérotée en bas à gauche 11/25
 Maintenue par une bande adhésive sur le bord supérieur, très légère trace de passe-partout sur les marges
 Cadre
 Sujet : Haut. : 24,7 ; Larg. : 18,5cm
 Feuillet : Haut. : 40,5 ; Larg. : 31,2cm

1 000/1 500 €

10

11 BUFFET Bernard (1928-1999)
Personnage dans l'atelier
 Pointe sèche sur vélin
 Signée en bas à droite et numérotée 86/200
 Porte une inscription d'une autre main en bas de la feuille
 (M.Rheims 1)
 Sujet : Haut. : 29,5 ; Larg. : 23cm
 A vue : Haut. : 52 ; Larg. : 36,5 cm
 (quelques cassures, déchirures et restaurations dans les marges)

200/300 €



11



12 HUGO Jean (1894-1984)
L'atelier
 Lithographie
 Signée et numérotée en bas à gauche 74/130
 Haut. : 25 ; Larg. : 38 cm

100/150 €

12

12 Bis **FONTANA Lucio (1899-1968) attribué à**
Concetto spaziale
 Estampe
 Porte une signature en bas à droite et justifiée
 15/30
 Haut. : 45 ; Larg. : 32 cm (la feuille)

800/1 200 €



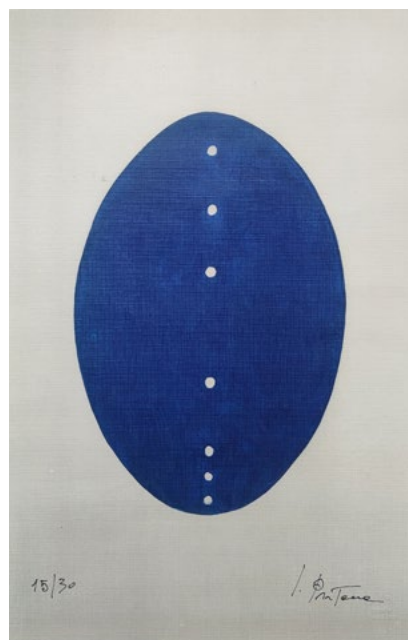
13

14 **VAN DE VELDE Bram (1895-1981)**
Sans titre. 1975.
 Lithographie en couleurs sur vélin
 Signée en bas à droite et numérotée «e. a. 5/ 6» en
 dehors de l'édition à 100 exemplaires
 (Rivière 166)
 Haut. : 98 ; Larg. : 63cm
 (un peu jaunie)

250/300 €



15



12 bis

13 **UBAC Raoul (1910-1985)**
Sans titre
 Lithographie en couleurs sur vélin
 Signée en bas à droite et numérotée 54/90
 Haut. : 27 ; Larg. : 19 cm
 (légèrement jaunie)

80/100 €



14

15 **VAN DE VELDE Bram (1895-1981)**
La Jaune. 1974.
 Lithographie en couleurs sur vélin
 Signée en bas à droite et numérotée au pinceau
 2/100.
 (Rivière 135)
 Haut. : 84 ; Larg. : 62 cm

300/400 €

16 MIRO Joan (1893-1983)
Danse Barbare. 1963.
Lithographie en couleurs sur vélin d'Arches
Signée en bas à droite et numérotée 22/90
(Maeght 282)

Cadre

Haut. : 44 ; Larg. : 59,5cm.

(un peu jaunie au recto et au verso, quelques taches et traces de colle)

1 500/2 000 €



16



17

17 MESSAGIER Jean (1920-1999)
Aveuglés par les colchiques
Gravure en couleurs
Signée, titrée et numérotée 11/50
Feuillet : Haut. 62,5 ; Larg. : 90cm.

80/100 €

18 MESSAGIER Jean (1920-1999)
Série Printemps, ensemble de six gravures
en couleurs
Signées et numérotées /20 ou 50
Haut. : 40 ; Larg. : 73 cm

On y joint une autre :

Le Printemps signée et numérotée 226/300
Haut. : 58 ; Larg. : 46 cm
(jaunie)

350/500 €



18

- 19 **PESKE Jean (1870-1849)**
Maternité
Pastel, signé en bas à droite
Haut. : 61 ; Larg. : 49 cm (à vue)

1 500/2 000 €



- 20 **PESKE Jean (1870-1849)**
Bouquet de fleurs des champs
Pastel, signé en bas à droite
Haut. : 47 ; Larg. : 54,5 cm (à vue)

1 200/1 800 €



21

21 **LEBASQUE Henri (1865-1937)**
Aurore sur le golfe, voilier au loin
 Aquarelle, signée en bas à droite
 Haut. : 26,5 ; Larg. : 38,7 cm
 (rousseurs)

500/1 000 €

22 **MARQUET Albert (1875-1947)**
Vue de la plage de Saint Jean de Luz
 Aquarelle, située et datée 46 en bas à gauche
 Haut. : 43 ; Larg. : 58,5 cm
 (Légèrement insolée et pliure en haut à droite)

2 000/3 000 €



22



23

23 BAZAINE Jean René (1904-2001)

La lutte de Jacob et l'ange

Encre sur papier

Signée, datée et dédiée en bas à droite J. B. 64, A Pierre Berès, notre combat

Haut. : 21,5 ; Larg. : 16 cm

PROVENANCE :

Collection Pierre Berès (don de l'artiste)

Vente Christie's, Paris, Pierre Berès A livre ouvert, 12-13 décembre 2012, lot 502

300/500 €

24 BAZAINE Jean René (1904-2001)

La lutte de Jacob et l'ange

Encre sur papier

Signée et datée en bas à droite J. B. 64

Haut. : 19 ; Larg. : 13 cm

PROVENANCE :

Collection Pierre Berès (don de l'artiste)

Vente Christie's Paris, Pierre Berès A livre ouvert, 12-13 décembre 2012, lot 503

300/500 €



24

25 MASSON André (1896-1987)

Socrate

Encre de couleur rouge et noire sur papier

Signée et titrée en bas à droite

Haut. : 47 ; Larg. : 30 cm

PROVENANCE :

Ancienne collection Anatole Jakovsky

Vente Rémy Le Fur et associés, 24 février 2010, lot 256

1 000/2 000 €



25

26 CLAVE Antoni (1913-2005)

L'attente

Dessin à la plume, encre et lavis brun,

Signé en bas au centre, situé Paris et daté 1946

Haut. : 27 ; Larg. : 20 cm

2 000/3 000 €



26



27

- 27 PASCIN Jules (1885-1930)**
Nu allongé de dos
 Aquarelle et encre
 Signée en bas et cachet de l'atelier
 Haut. : 25,5 ; Larg. : 19,5 cm

400/600 €

- 28 COCTEAU Jean (1889-1963)**
Portrait de jeune homme
 Dessin signé, situé et daté en haut à droite Saint Tropez 1939
 Haut. : 42,5 ; Larg. : 54 cm (à vue)
 1 500/2 000 €



28



29

- 29 GROMAIRE Marcel (1892-1971)**
Nu féminin, 1960
 Encre, signée en bas à droite et datée
 Haut. : 32 ; Larg. : 24 cm (à vue)
 500/800 €



30 MASSON André (1896-1987)
Gradiva, 1940
 Gouache sur papier
 Signée en bas à gauche et datée 1940
 Haut. : 50,1 ; Larg. : 64,8 cm

PROVENANCE :
 Galerie Louise Leiris, Paris
 Acquis auprès de celle-ci en janvier 1987

EXPOSITION :
 Paris, Galerie Louise Leiris, André Masson,
 90 œuvres sur papier, avril-mai 1986, No. 71 (illustré
 en couleurs au catalogue d'exposition p. 62).

20 000/30 000 €



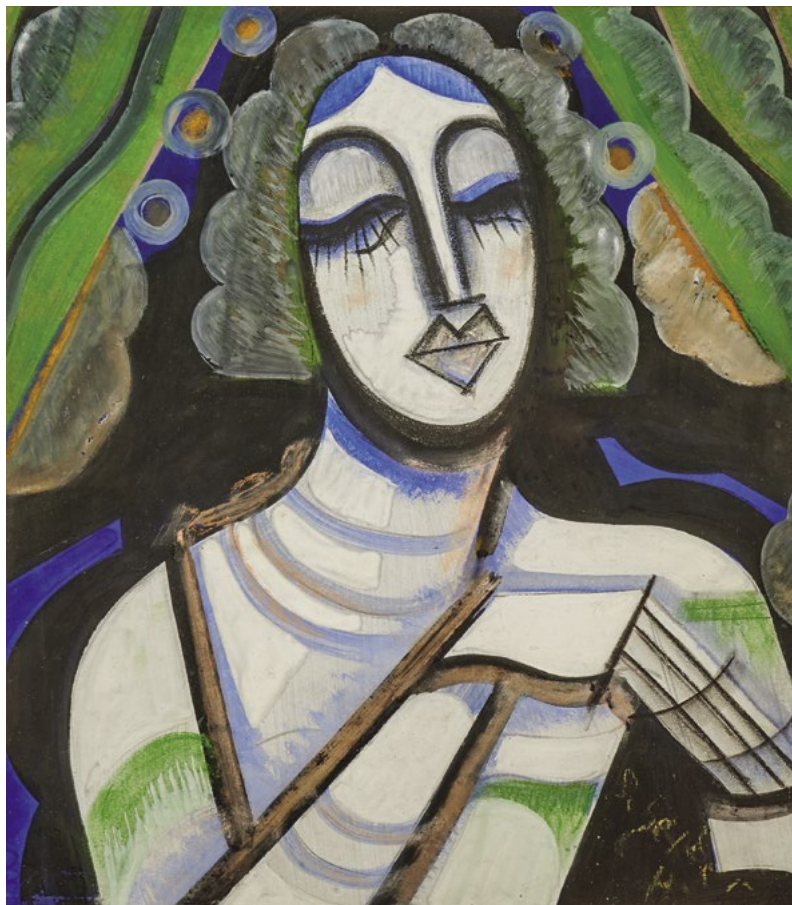
31 VILLON Jacques (1875-1963)
 « Raphael »
 Encre signée en bas à droite
 Haut. : 25,5 ; Larg. : 21 cm (la feuille)
 1 000/1 500 €



32 MASSON André (1869-1987)
L'Origine du monde
 Dessin à l'encre, estampe, rehauts de gouache
 Haut. : 39 ; Larg. 29 cm (la feuille)

PROVENANCE :
 Offert par la femme de l'artiste.

1 500/2 000 €



33 SCHEIBER Hugó (1873-1950)

Portrait de femme

Gouache et pastel sur papier

Signature (partiellement effacée) en bas à droite

Haut. : 45 ; Larg. : 39cm

PROVENANCE :

Vente Lombrail, 1990 ;

Vente tajan 18 mai 2018, lot 245

3 000/5 000 €

34 DOMERGUE Jean Gabriel (1889-1962)

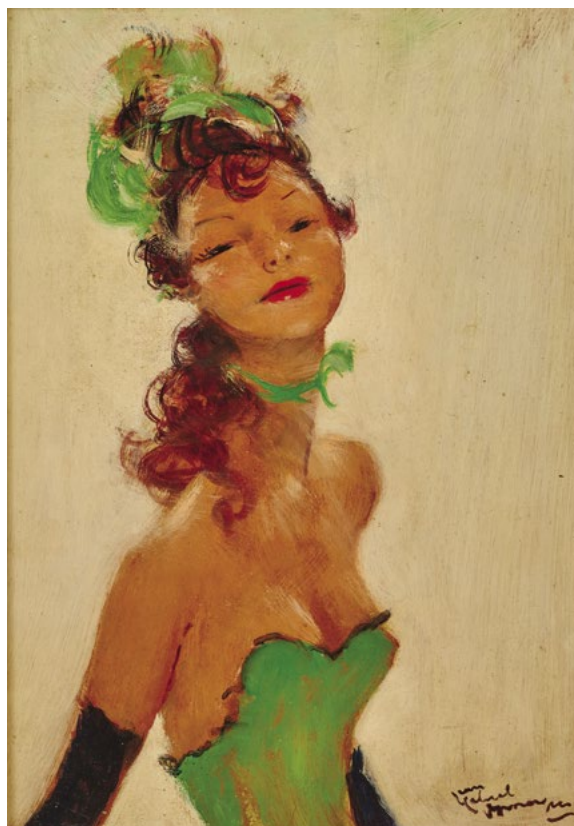
Portrait de femme

Huile sur isorel signée en bas à droite

Haut. : 41,5 ; Larg. : 32 cm

Nous remercions Monsieur Noé Willer de nous avoir confirmé l'authenticité de cette œuvre, un certificat d'authenticité pourra être remis à la charge de l'acquéreur .

1 500/2 500 €



35 École constructiviste, attribué à GALADZEV Peter Stepanovic (1900-1971)

Danseurs, études de costumes de théâtre ou de ballet

Aquarelles, monogrammées en bas à droite

Haut. : 33,5 ;

Larg. : 22,5 cm (chaque)

1 500/2 500 €



35

36 KASSAK Lajos (1887-1967)

Composition géométrique

Collage, gouache et aquarelle (technique mixte), signée en bas à gauche

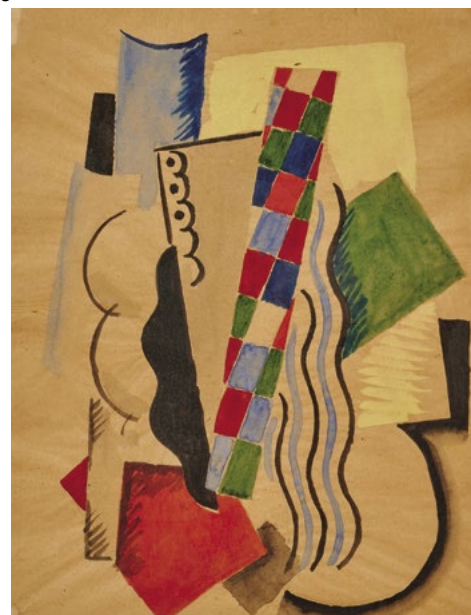
Haut. : 27,5 ;

Larg. : 20,5 cm

800/1 200 €



36



37

37 de la FRESNAYE Roger (1885-1925) attribué à

Composition cubiste

Gouache

Haut. : 25,5 ; Larg. : 20 cm (à vue)

PROVENANCE :

Ancienne collection du libraire Maurice DAMBOURNET puis par descendance.

Projet d'illustration d'un poème de Cocteau pour l'ouvrage 'Tambour' paru en 1920 aux éditions La Sirène qui selon la tradition familiale n'aurait pas été retenu parmi les diverses illustrations proposées par Roger de la Fresnaye. Les autres compositions de Roger de la Fresnaye pour cet ouvrage ont été vendues le 20 mai 1987 chez Sothebys à Londres du vivant de Maurice Dambourne

1 000/2 000 €

- 38 GRUAU René (1909-2004)**
Femme au gant et à la coiffure rouge : Projet pour cabaret
 Gouache, encre, crayon
 Monogrammée en bas à droite
 Haut. : 43 ; Larg. : 63 cm
 6 000/8 000 €



- 39 GRUAU René (1909-2004)**
Personnage au gant noir
 Gouache
 Signée en bas à droite
 Haut. : 38,5 ; Larg. : 26,5 cm
 3 000 /5 000 €



40

40 BERMAN Eugène Gustzovitch (1899-1972)

Sculptures et personnage dans un parc

Encre et plume

Signée en bas à droite et daté 1931

Haut. : 62,5 ; Larg. : 47 cm

300/500 €



41

41 TRIGNAC Gérard (né en 1955)

Vue d'un pont

Encre, lavis et gouache

Signée en bas à gauche

Haut. : 31 ; Larg. : 20,5 cm

100/150 €



42

42 BERARD Christian (1902-1949)

Le bar tabac.

Dessin à l'encre

Signée en bas à gauche

Haut. : 36,5 ; Larg. : 30 cm

300/500 €



43

43 MASSON André (1896-1987)

Hamlet

Encre sur papier

signé en bas à droite et titré en bas au centre

Haut. : 27,5 ; Larg. : 24,5 cm la feuille

800/1 200 €



44

44 MASSON André (1896-1987)

Composition en vert

Dessin

Haut. : 39 ; Larg. : 29 cm (feuille)

PROVENANCE :

Offert par la femme de l'artiste, Rose Masson

800/1 200 €



45

45 NOUVEAU Henri (1901-1959)

Composition abstraite

Gouache et encre sur papier

Monogrammée en bas à droite

et datée 1947, datée 17 8 47 et située Paris au dos

Haut. : 30 ; Larg. : 50 cm

600/800 €

46 EPSTEIN Henri (1892-1944)
Paysage
Huile sur panneau, signée en
bas à gauche
Haut. : 34 ; Larg. : 42,5 cm
1 500/2 000 €



47 GRAU SALA Emilio
(1911-1975)
Paysage
Huile sur toile, signée en bas à
gauche
Haut. : 65 ; Larg. : 81 cm
2 000/3 000 €



***48 UTRILLO Maurice (1883-1955)**
Le Moulin de la Galette, vers 1921
Huile sur carton, signée en bas à droite
Haut. : 27 ; Larg. : 49,5 cm

PROVENANCE :
Vente Florales, Me Blache, juin 1978, n° 101 bis

BIBLIOGRAPHIE :
P. Pétridès, *L'oeuvre complet de Maurice Utrillo*, vol. II, Paris, 1962,
n° 903, p. 322.

On joint un certificat de Paul Pétridès n°12.806, en date du 23 juin 1978

60 000/80 000 €



***49 UTRILLO Maurice (1883-1955)**

Le Marché à Montmartre, 1924

Huile sur carton, signée et datée en bas à gauche

Haut. : 38 ; Larg. : 51,8 cm

PROVENANCE :

Paul Pétridès, Paris ;

Continental Galleries of Fine Art, Montréal ;

Collection particulière, New York ; vente Christie's, New York, 12 mai 1988, lot 258 ;

Gilbert Pétridès, Paris ;

On joint un certificat de Jean Fabris n° 5296, en date du 26 janvier 2009, ainsi qu'un certificat de Gilbert Pétridès n° 18.602, en date du 7 mars 1988

100 000/150 000 €



***50 UTRILLO Maurice (1883-1955)**

Avenue des tilleuls, l'église de Montmagny (Val d'Oise), vers 1929

Huile sur toile, signée en bas à droite et située en bas à gauche

Haut. : 51,8 ; Larg. : 66,2 cm

PROVENANCE :

Gilbert Pétridès, Paris ;

BIBLIOGRAPHIE :

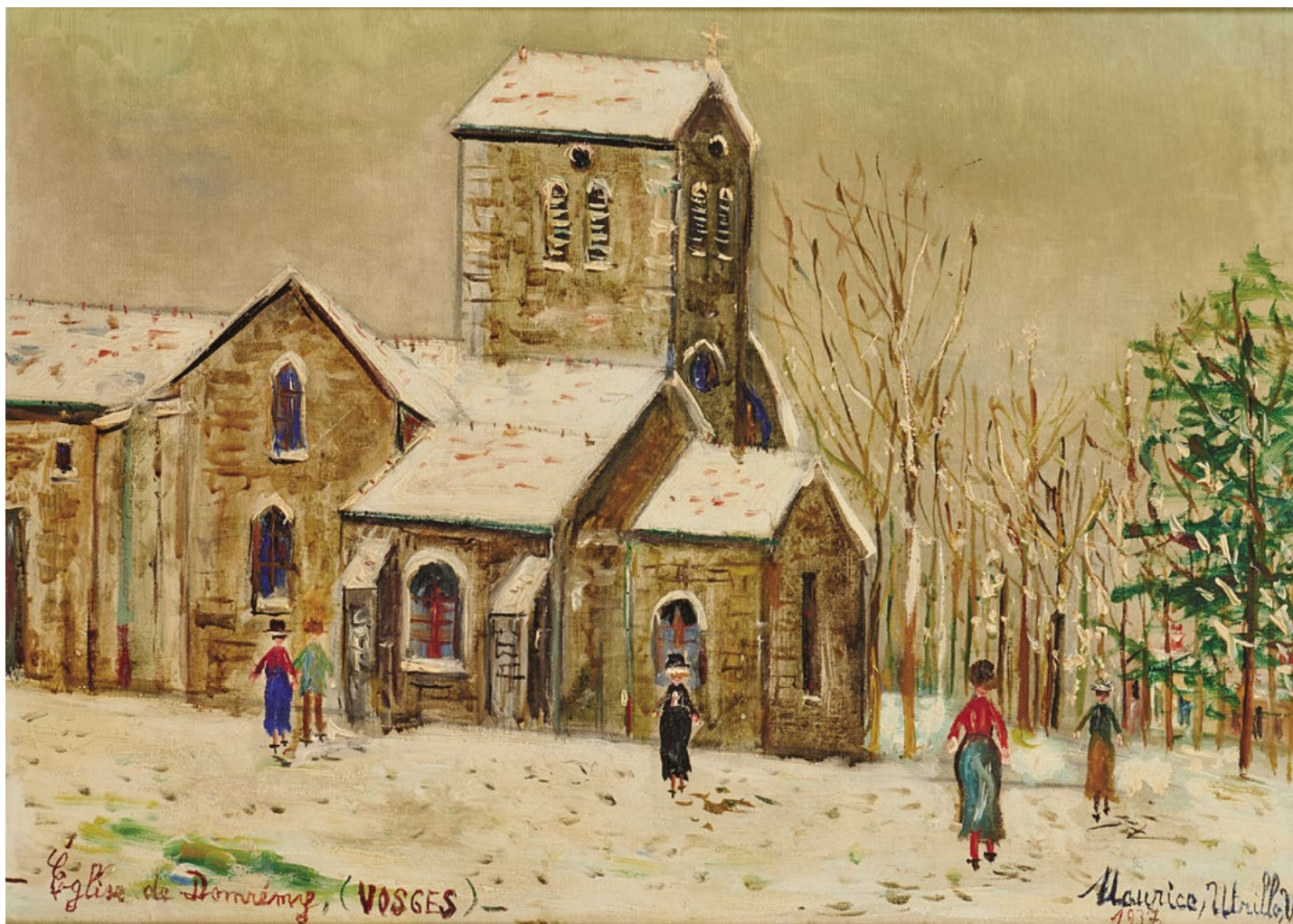
P. Pétridès, L'Œuvre complet de Maurice Utrillo, Paris, 1962, vol. II, p. 510, n°. 1220 (illustré, p. 511).

EXPOSITIONS :

Valadon et Utrillo, exposition itinérante au Japon du 9 mai au 10 août 1972, n° 31 illustré

On joint un certificat de Jean Fabris n° 1223, en date du 29 juin 2002

100 000/150 000 €



***51 UTRILLO Maurice (1883-1955)**

Église Saint-Rémy de Domrémy sous la neige, 1937

Huile sur toile, signée et datée en bas à droite

Haut. : 34 ; Larg. : 47 cm

On joint un Certificat de Paul Pétridès n°13.785, en date du
11 juillet 1979

50 000/70 000 €



***52 VAN DONGEN Kees (1877-1968)**

Poupée

Huile sur toile, signée en bas à gauche, contresigné sur le châssis
Haut. : 64 ; Larg. : 46 cm

PROVENANCE :

Vente Christie's, New-York, 4 novembre 1981, lot 171;
Vente Christie's, Paris, 20 mai 2009, lot 50

Cette œuvre sera incluse au catalogue raisonné en préparation par le
Wildenstein Plattner Institute.

180 000/220 000 €



***53 VLAMINCK Maurice de (1876-1952)**

Fleurs, vers 1910 - 1920

Huile sur toile, signée en bas à droite

Haut. : 72 ; Larg. : 53 cm

On joint un certificat d'inclusion au catalogue raisonné de l'œuvre de Maurice de Vlaminck en préparation par le Wildenstein Plattner Institute

40 000/60 000 €



- *54 GONTCHAROVA Natalia (1881-1962)**
Portrait du danseur et chorégraphe Léonide Massine ;
Portrait d'homme, vers 1916
Huile sur toile (une paire), signées
Haut. : 60 ; Larg. : 40 cm (chaque)

BIBLIOGRAPHIE :

Denise BAZETOUX, Catalogue de l'oeuvre raisonnée de Natalia Gontcharova, vol.1 (n° 696 et 697), Paris, 2011

On joint un certificat de Jean Chauvelin, Paris

100 000/150 000 €



- 55 RENARD Fernand (1912-?)**
Nature morte à l'obélisque, au damier, au vase et au corail
 Gouache sur papier
 Signée en bas à droite et inscrit en bas à gauche Bonne année 1960
 Haut. : 11,5 ; Larg. : 17 cm
 1 000/2 000 €



- 56 RENARD Fernand (1912-?)**
Nature morte aux boules de canton et pierres dures
 Huile sur panneau signée en bas à droite
 Haut. : 18,5 ; Larg. : 24 cm
 PROVENANCE :
 Ancienne collection Delbée-Jansen
 Vente Christie's Monaco, Le cabinet d'un amateur, Ancienne collection Delbée-Jansen, 10 et 11 décembre 1999, lot 290
 1 000/2 000 €



- 57 RENARD Fernand (1912-?)**
Nature morte aux noisettes, aux noix et physalis
 Huile sur toile signée en bas à droite et sur le châssis
 Dédicace au verso « Pour Suzy et Pierre ces 3 noix 1/2 mes vœux les meilleurs pour 1955 en attendant que je leur fasse le chef d'œuvre de 12 m2 que je leur dois. f Renard »
 Haut. : 19 ; Larg. : 24 cm
 1 000/2 000 €

- 58 SPIRO Georges (1909-1994)**
Paysage à la lune
 Huile sur toile signée en bas à droite
 Haut. : 19 ; Larg. : 24 cm
 600/800 €



- 59 SPIRO Georges (1909-1994)**
Composition surréaliste
 Huile sur panneau
 Signée en bas à droite
 Haut. : 25 ; Larg. : 34 cm
 1 000/2 000 €



- 60 LAGRANGE Jacques (1917-1995)**
Quatre personnages dans une serre
 Huile sur toile
 Signée, titrée et datée 1961 au dos
 Haut. : 46 ; Larg. : 61 cm
 400/600 €



61 VAUTRIN Line (1913-1997)

Presse papier et encrier
Marqué au revers
Long. : 8 ; Larg. : 8 cm
Long. : 5,5 ; Larg. : 5 cm

300/400 €



61



62

62 VAUTRIN Line (1913-1997)

Paire de boutons de manchettes en métal doré
Long. : 3 cm

500/700 €

63 VALLAURIS

Miroir soleil, oeil de sorcière et encadrement rayonnant en métal doré
Marqué au revers
Diam. : 50 cm

200/300 €



63



64

64 NIELSEN Jais (1895-1961)

Grès émaillé pourpre signé au dos Jais gravé en creux et marque à la triple vague à l'émail bleu.
Numéro de modèle : 20608
Haut. : 25 ; Larg. : 18 cm (à vue)

1 000/1 500 €



- 65 ROTELLA Mimmo (1918-2006)**
Marilyn Monroe
 Affiche lacérée marouflée sur toile
 Porte au dos l'inscription « originale multiple »
 Haut. : 100 ; Larg. : 70 cm

PROVENANCE :
 Acquis directement auprès de l'artiste, Milan 2002

6 000/8 000 €

- 66 ROTELLA Mimmo (1918-2006)**
Marlene Dietrich
 Affiche lacérée marouflée sur toile
 Porte au dos l'inscription « originale multiple »
 Haut. : 100 ; Larg. : 70 cm

PROVENANCE :
 Acquis directement auprès de l'artiste, Milan 2002

6 000/8 000 €



ART CONTEMPORAIN & DESIGN

- 67** **PIGNON-ERNEST Ernest**
(né en 1942)
Derrière la vitre
Encre sur papier signée et datée
en bas à droite 96
Haut. : 24 ; Larg. : 35 cm
- PROVENANCE :
Galerie Lelong, Paris
1 000/1 500 €



- 68** **DEBRE Olivier (1920-1999)**
Composition abstraite
Encre noire
Monogrammée OD en bas à droite et datée 1985
Haut. : 81 ; Larg. : 19 cm
- 800/1 200 €

- 69 MATHIEU Georges (1921-2012)**
Composition
 Encre et feutre, signée, dédiée et datée (19) 70
 (petites taches, en partie insolé)
 Haut. : 47 ; Larg. : 64 cm (à vue)

PROVENANCE :
 Collection du Dr Iselin, ami de l'artiste

3 000/5 000 €



- 70 DÔMOTO Hisao (1928-2013)**
Sans titre, 1959
 Signé « Dômoto » (en bas à droite);
 signé en japonais, daté, situé et
 dédié « à madame LOOTEN
 Hisao Dômoto le 28 FEV. 1959 AV.
 RAPHAEL » (au dos)
 Encre, lavis d'encre et aquarelle
 sur papier
 Haut. : 32 ; Larg. : 40.5 cm.

PROVENANCE :
 Vente anonyme, Aste Boetto, Gênes, 3
 novembre 2015, lot 191
 Collection privée, Europe
 Art contemporain vente du jour, Chris-
 tie's, Paris, 8 juin 2018, lot 255
 Acquis lors de cette vente

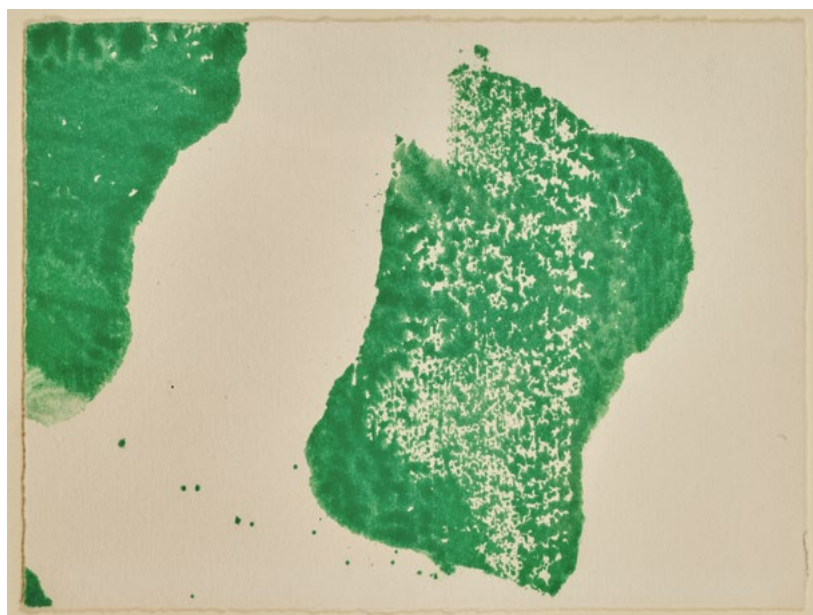
2 000/3 000 €



- 71 VIALLAT Claude (né en 1936)**
Sans titre
 Encre
 Non signée
 Haut. : 23,5 ; Larg. : 17,5 cm (feuille)

PROVENANCE :
 Offert par l'artiste à l'actuel propriétaire
 dans les années 80

600/800 €



72 ALONSO Angel (1923-1994)

Sans titre

Dessin au charbon sur papier marouflé sur toile

Haut. : 100 ; Larg. : 100 cm

1 000/1 500 €



72



73

73 PIZZI CANNELLA Piero (né en 1955)

La Musique

Technique mixte sur papier titré en bas au centre, signé au revers et daté 2005, 2006

Haut. : 160 ; Larg. : 120 cm

6 000/8 000 €

74 Non venu

75 MCDERMOTT & MCGOUGH

Portrait of Ricky Clifton (with skulls), 15th August 1856, 1996

Tirage Platinum-Palladium

Signé et annoté au crayon (au dos); signé, titré, daté et numéroté 'AP 1/3' à l'encre sur une étiquette (au dos du cadre)

Image : Haut. : 34.5 ; Larg. : 26.5 cm

Feuille : Haut. : 42.5 ; Larg. : 30 cm

Réalisée en 1996, cette œuvre porte le numéro 1 épreuve d'artiste d'une édition de 3 exemplaires et 3 épreuves d'artiste.

PROVENANCE :

Galerie Jérôme de Noirmont, Paris. Acquis auprès de celle-ci.

EXPOSITION :

Ostende, Provinciaal Museum voor Moderne Kunst, McDermott & McGough, 22 novembre 1997 - 4 janvier 1998.

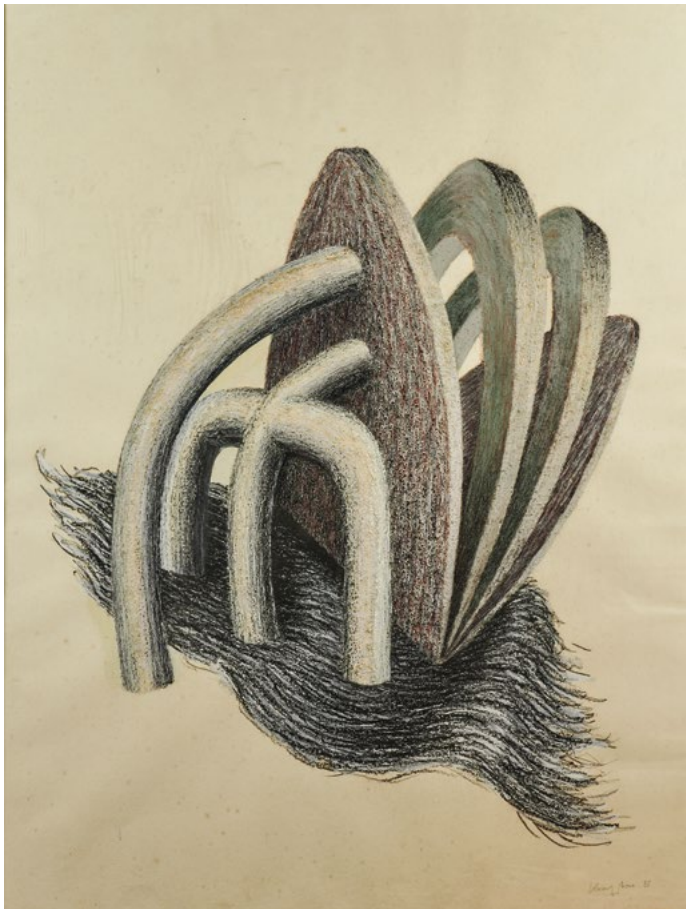
Paris, Galerie Jérôme de Noirmont, McDermott & McGough, The Deep FutureThe Deep Past, 8 juin - 13 juillet 2000.

BIBLIOGRAPHIE :

Robert Rosenblum & Willy van den Bussche, Messers MacDermott & MacGough : Paintings, Photographs & Time Experiments, 1950, Bruges, Stichting Kunstboek, 1997 (illustré p. 177).

Mark Alice Durant, McDermott & McGough: A History of Photography, Santa Fe: Arena Editions, 1998 (illustré pl. 46).

1 500/2 000 €



76 NOUA Kacem (né en 1952)

Sans titre

Technique mixte sur papier, signée et datée 85 vers le bas à droite

Haut. : 125 ; Larg. : 95 cm

200/300 €



77





78

77 WEIWEI Ai (né en 1957)
To Fight with Crossed Arms, 2007
 4 tirages chromogéniques
 Signé et inscrit « Gutierrez + Portefaix » au feutre
 (au dos de l'un des tirages) ; numérotés « 10/18 »
 au feutre (au dos)

Chaque image :
 Haut. : 50 ; Larg. : 25 cm.

Chaque feuille :
 Haut. : 55 ; Larg. : 30 cm.

Réalisées en 2007 pour la 52^{ème} Biennale de Venise,
 ces œuvres sont les numéros dix d'une édition de
 dix-huit exemplaires et deux épreuves d'artiste

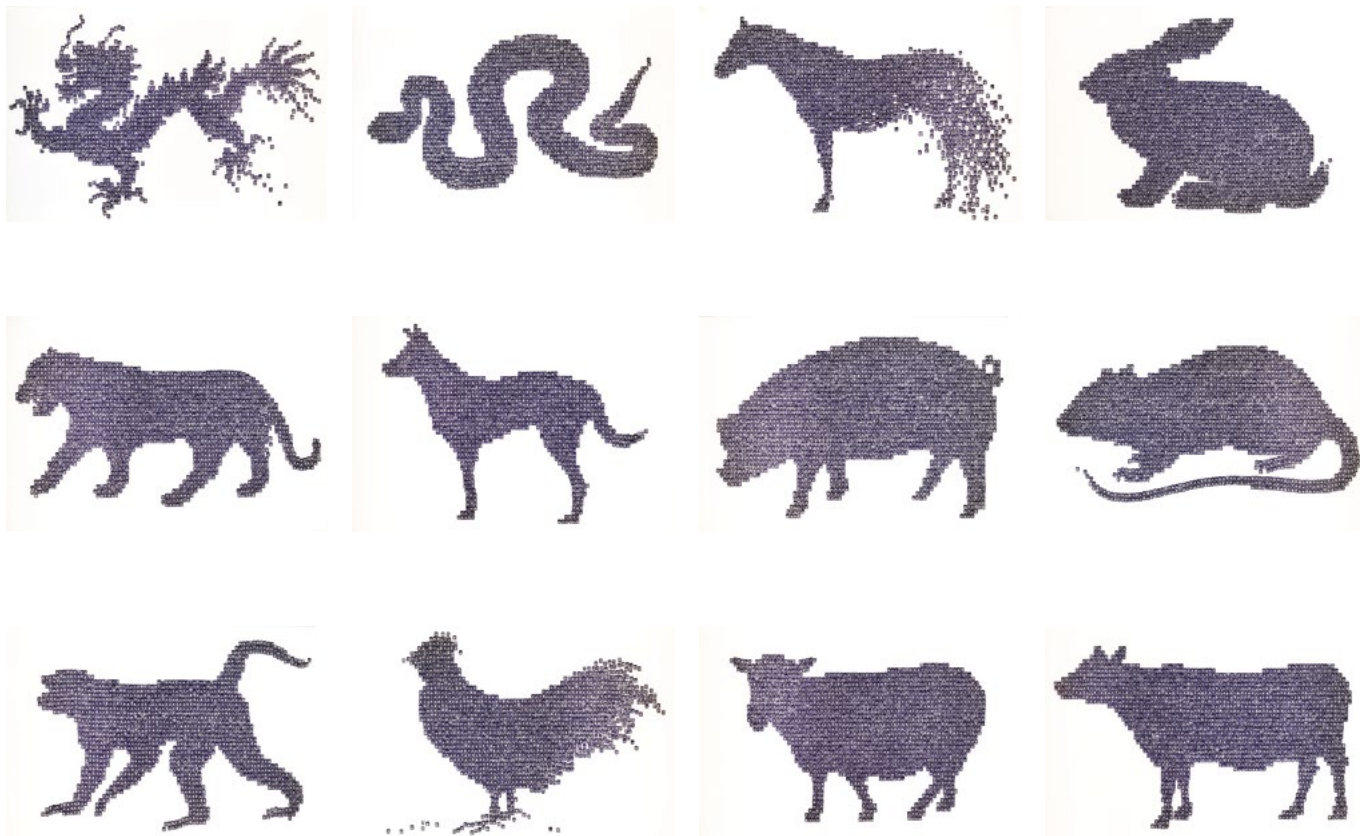
PROVENANCE :
 MAP [Gutierrez +Portefaix]
 Acquis auprès de celui-ci en 2007

5 000/7 000 €

78 JIANG Zhi (né en 1971)
*Things would turn unbelievable once they
 happened No. 2*, 2006
 Tirage c-print, monté sous Diasec
 Image/feuille/montage :
 Haut. : 150 ; Larg. : 200 cm
 Réalisée en 2006, cette œuvre est le numéro deux
 d'une édition de cinq exemplaires.

PROVENANCE :
 Marella Gallery, Milan
 Acquis auprès de celle-ci par le propriétaire actuel en 2007
 Cette œuvre est accompagnée d'un certificat d'authenticité
 de la Marella Gallery.

3 500/5 000 €



79 YILUO Bai (né en 1968)

Animal Destiny, 2005

12 tirages numériques, montés sous Diasec

Signés et titrés (en chinois), datés et numérotés
« 2/10 » à l'encre (au dos)

Haut. : 66.5 ; Larg. : 99.5 cm.

Réalisées en 2005, ces œuvres sont les numéros deux
d'une édition de dix exemplaires.

PROVENANCE :

Marella Gallery, Milan

Acquis auprès de celle-ci par le propriétaire actuel en 2006

3 000/3 500 €



80 **GURIANOV Georgy (1961-2013)**
May Day
Acrylique sur toile
Haut. : 64 ; Larg. : 54 cm

20 000/30 000 €



81

81 PENCREAC'H Stéphane (1970)

Sans titre, 1999

Huile sur toile

Haut. : 163,5 ; Larg. : 97 cm

2 000/3 000 €

82 PENCREAC'H Stéphane (1970)

Sans titre

Technique mixte

Haut. : 41,5 ; Larg. : 29 cm

400/600 €



82

83 KOSHLIYAKOV Valery (né en 1962)
Poseidon, 2006
Signé et titré «'Poséidon' Valery Koshlyakov» (au dos)
Acrylique et peinture aérosol sur toile
Haut. : 220 ; Larg. : 170 cm.

PROVENANCE :

Galerie Krinzinger, Vienne
Acquis auprès de celle-ci en 2007

EXPOSITION :

Vienne, Galerie Krinzinger, Valery Koshlyakov, The Golden Age, 2007 (illustré en couleurs au catalogue d'exposition).

5 000/7 000 €



84 EVA & ADÈLE (actives depuis 1989)
CUM N° 18, 1998
Signé deux fois, titré et situé «EVA&ADELE
"CUM N°: 18" CUM: S.S. LOCI: PARIS POSALIS:
BROOKHAVEN N.Y.C.» (au dos)
Acrylique, peinture métallisée et paillettes sur toile
Haut. : 200 ; Larg. : 150 cm
(enfonceur)

PROVENANCE :

Galerie Jérôme de Noirmont, Paris
Acquis auprès de celle-ci en 2000

EXPOSITION :

Paris, Galerie Jérôme de Noirmont, Eva & Adèle, close-up & blow-up, mars-mai 2000 (illustré en couleurs au catalogue d'exposition pp. 28-29 et 96).

6 000/8 000 €





85 TATAH Djamel (1959)
Sans titre, 1999
Huile et cire sur toile, signée
et datée au revers
Haut. : 81 ; Larg. : 60 cm

PROVENANCE :
Galerie Liliane & Michel Du-
rand-Dessert, Paris

4 000/6 000 €

86 DEJEAN Daniel (1991-2005)
Portrait froissé, 2002
Acrylique sur toile ovale, signée et datée au revers
Haut. : 51 ; Larg. : 41 cm

PROVENANCE :
Galerie Trafic, Ivry sur Seine

150/200 €



- 87 **DAVIOT Jean (1962)**
Mur des silences
 Technique mixte
 Haut. : 146 ; Larg. : 117 cm
 2 000/3 000 €



- 88 **DAVIOT Jean (1962)**
Double profils chevauchés, 2000
 Acrylique sur toile, signée au revers
 Haut. : 100 ; Larg. : 81 cm
 600/800 €



89 **MAC KIMENS Taylor (né en 1976)**
Zap plant, 2011
 Acrylique, flashe et acryla-gouache sur
 toile
 Haut. : 71,5 ; Larg. : 56 cm

PROVENANCE :
 Galerie Zürcher, Paris

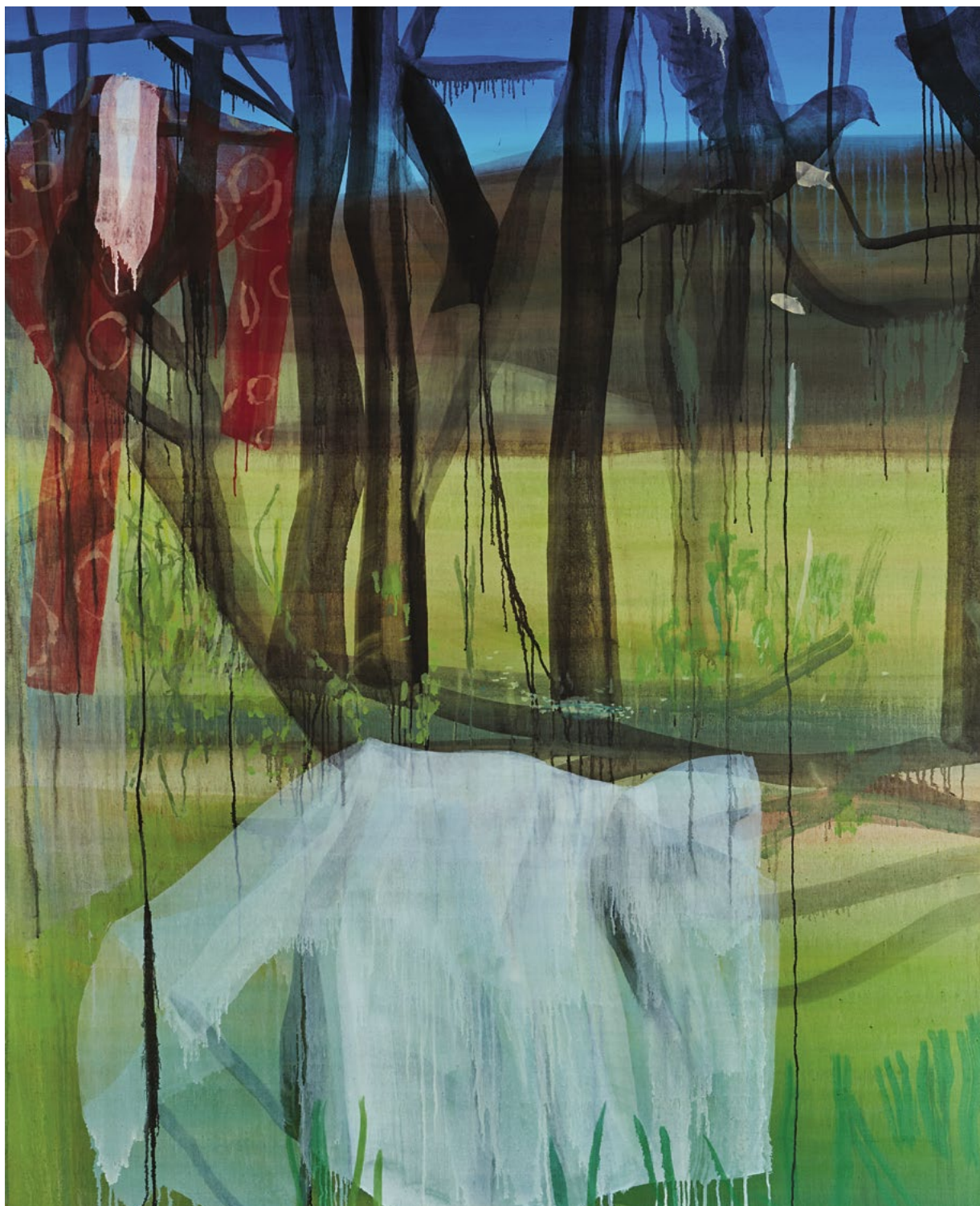
600/800 €

90 **STOCKHOLDER Jessica (né en 1959)**
 «Turning paper» # 41, 1998
 Collage sur papier
 Haut. : 56 ; Larg. : 76 cm

PROVENANCE :
 Galerie Nathalie Obadia, Paris

800/1 200 €

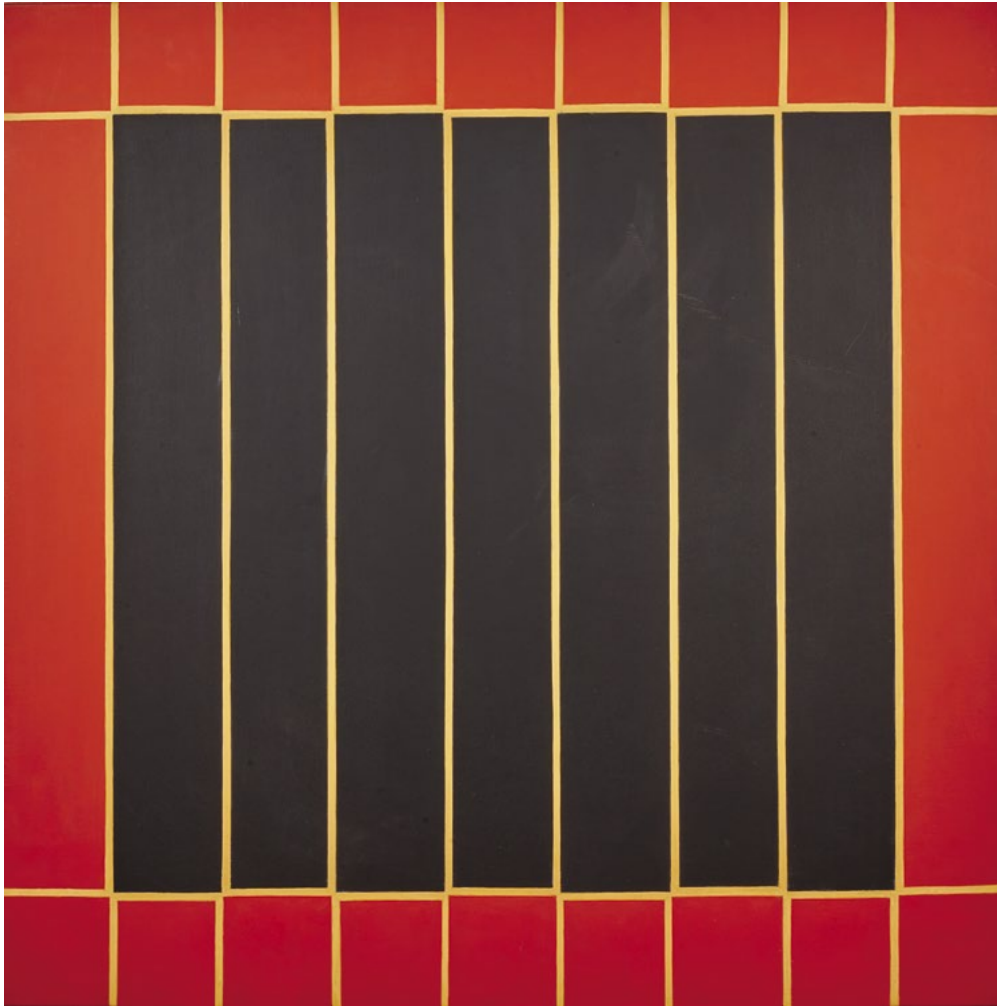




91 **DESGRANCHAMPS Marc (né en 1960)**
Sans titre, 2005
Huile sur toile, signée et datée au revers
Haut. : 162 ; Larg. : 130 cm

PROVENANCE :
Galerie Zürcher, Paris

4 000/6 000 €



92 WESTFALL Stephen (né en 1953)
« Tantra », 1998
 Huile sur toile, signée, titrée et datée au revers
 Haut. : 92 ; Larg. : 92 cm

800/1 200 €

93 ANTONOVA Olga (née en 1956)
White Tryptique
 Huile sur massonite. Trois pan-
 neaux joints par des charnières
 Titré et daté «1988» (étiquette au
 dos)
 Chaque panneau : Haut. : 36 ;
 Larg. : 38,5 cm

300/500 €

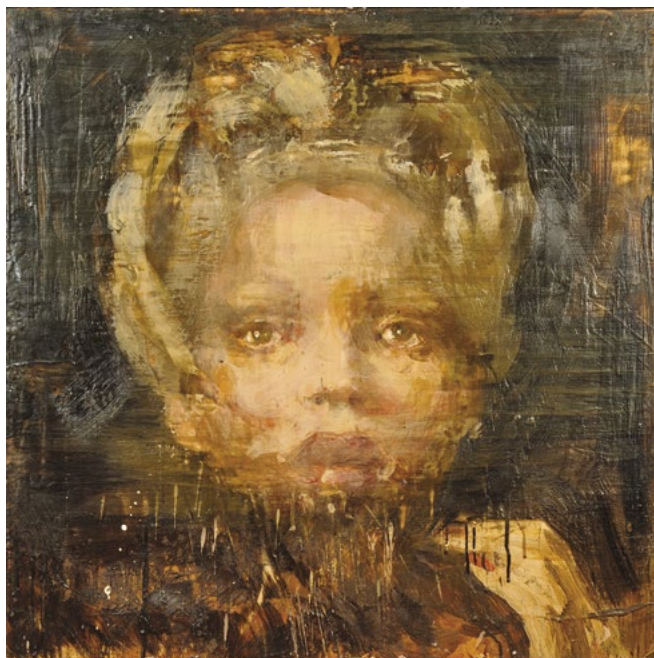


- 94 LEMOS Luis (Né en 1954)**
Le Prince des Ténèbres, 1985
 Technique mixte sur papier marouflé sur toile
 Signée, datée et titrée au dos
 Haut. : 91,5 ; Larg. : 66 cm

300/400 €



94



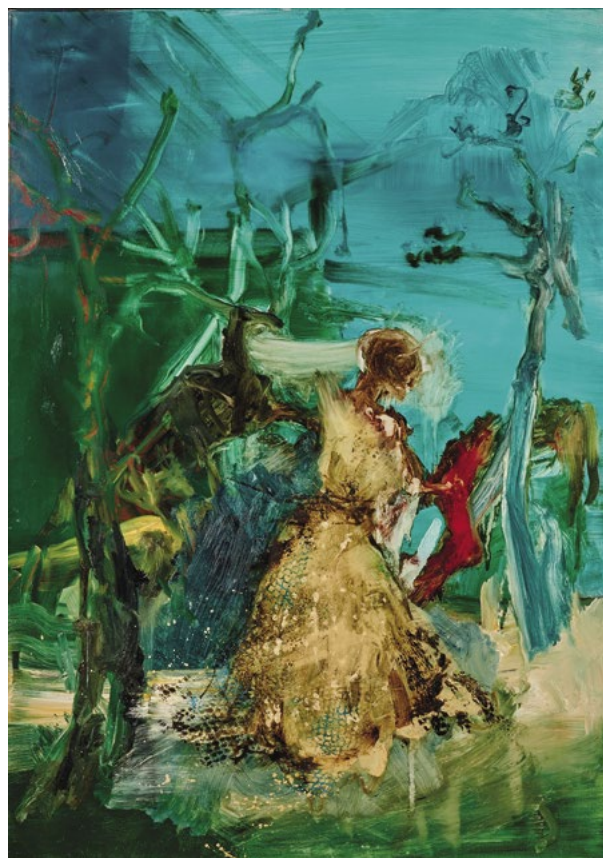
95

- 95 SCHERMAN Tony (né en 1950)**
Emma Bovary
 Signé, titré et daté « 'Emma Bovary (fin)' Scherman
 95 » (sur le revers)
 Huile sur toile
 Haut. : 76,5 ; Larg. : 76,5 cm

PROVENANCE :
 Galerie Daniel Templon, Paris. Acquis auprès de celle-ci.

L'authenticité de cette oeuvre a été confirmée par le studio
 de l'artiste.

3 000/5 000 €



96

- 96 GUINAMAND Cristine (1974)**
Sans titre
 Huile sur toile
 Haut; : 92 ; Larg. : 65 cm

PROVENANCE :
 Galerie Trafic, Ivry sur Seine

600/800 €



97

97 PERRE Danièle (1924-2009)

D'un voyage en hiver

Huile sur toile, signée en bas à gauche

Haut. : 146 ; Larg. : 114 cm

On joint un exemplaire de la monographie 'Danièle Perré' par Lydia Harambourg, Ed. Fragments International parue en 2012

400/600 €

98 PERRE Danièle (1924-2009)

Eloge de l'ombre

Huile sur toile, signée, datée 2003 en bas à gauche et titrée au dos au dos

Haut. : 146 ; Larg. : 114 cm

Reproduit dans la monographie de l'artiste p. 221

On joint un exemplaire de la monographie 'Danièle Perré' par Lydia Harambourg, Ed. Fragments International parue en 2012

400/600 €



98

99 MARTIN Eugène (1938-2005)

Composition abstraite

Technique mixte, signée E. J. Martin et datée 1986-87 en bas à gauche

Haut. : 34 ; Larg. : 25,5 cm

600/800 €

100 MARTIN Eugène (1938-2005)

Composition abstraite

Technique mixte, signée E. J. Martin et datée 1989 en haut à gauche

Haut. : 32 ; Larg. : 26 cm

600/800 €

101 MARTIN Eugène (1938-2005)

Composition abstraite

Technique mixte, signée E. J. Martin et datée 1983 en bas à gauche

Haut. : 34 ; Larg. : 25,5 cm

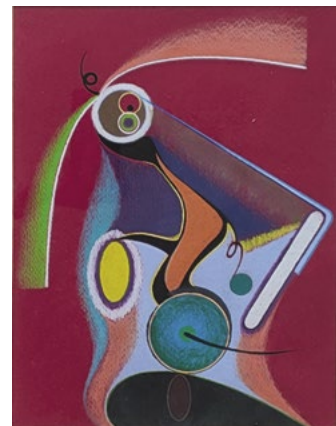
600/800 €



99



100



101

102 MARFAING André (1925-1987)

Composition abstraite

Acrylique sur toile

Signée en bas à gauche et datée 82

Haut. : 35 ; Larg. : 27,5 cm

Avec un livret de l'exposition Caveau du Château
1976

4 000/6 000 €



102

103 LARRIVAZ Dominique (né en 1961)

Sans titre

Acrylique sur toile

Signée, numérotée 890 et dédiée au dos

Haut. : 143 ; Larg. : 155 cm

800/1 000 €



103



104

- 104 Le GALL**
Sculpture sphérique avec une langue
 Bronze à patine brune et doré
 Signé au revers et justifié 1/8
 Haut. : 11 ; Larg. : 16 cm

1 000/1 500 €



105

- 105 GARELLI Henri (1947-2023)**
Il Tesoro
 Bronze argenté, signé GARELLI
 Haut. : 18 cm

800/1 200 €



106

- 106 KLEIN Yves (1928-1962)**
« Petite vénus bleue »
 Sculpture broche en bronze peint couleur IKB, feuille d'or, écrin en plexiglass. Edition numérotée 385/500
 Coffret : Haut. : 12 cm ; Larg. : 8.5 cm ; Prof. : 7 cm
 Un certificat sera remis à l'acquéreur.

6 500/7 500 €

- 107 SINGER Gerard (1929-2007)**
 Affiche en thermoformage de couleur rouge
 Affiche de l'exposition « Oliobulles » à la Galerie Jeanne Bucher en mars 1972
 Haut. : 57 ; Larg. : 35 cm

120/150 €

- 108 SINGER Gerard (1929-2007)**
 Affiche en thermoformage de couleur verte
 Affiche de l'exposition « Oliobulles » à la Galerie Jeanne Bucher en mars 1972
 Haut. : 57 ; Larg. : 35 cm

120/150 €



109

109 École contemporaine

Totem

Verre, résine, peinture, or, grillage etc monté sur un socle en bois rouge
Haut. : 30 cm

PROVENANCE :
Galerie Yvon Lambert, Paris

EXPOSITION :
Galerie Yvon Lambert, Art protects, 5-6 septembre 2009.

400/600 €

110 PALMER A.

Kit de secours en rouge

Collage de marteau, briquet, entonnoir, fil, boutons, ballon de baudruche, lime à ongles, boîte de trombones

Signé

(Accidents et manques)

Le support : Haut. : 12 ; Larg. : 28 ; Prof. : 35 cm

200/300 €



110

111 TELEMAQUE Hervé (né en 1937)

Port au Prince

Boite couverte en porcelaine polychrome

Numérotée 2/8, signée et resignée sur le biscuit par la main de l'artiste

Haut. : 40 ; Larg. : 30 ; Prof. : 30 cm

1 500/2 500 €



111

112 SINGER Gerard (1929-2007)

Affiche en thermoformage de couleur bleue

Affiche de l'exposition «Oliobulles» à la Galerie Jeanne Bucher en mars 1972

Haut. : 57 ; Larg. : 35 cm

120/150 €

113 SINGER Gérard (1929-2007)

Projet-Miroir

Maquette en béton et miroir monogrammée au verso

Haut. : 75 ; Larg. : 62 cm

300/500 €



114 MONK Jonathan (né en 1969)

The moment before you realise you are not lost

Miroir, métal émaillé
Epreuve d'artiste, 2005
Diam. : 90 cm

4 000/6 000 €



115 QUENUM Gérard (né en 1971)

Babalawos, 2012

Signé 'Quenum' (sur un côté)

Assemblage de bois, plastique, métal peint, résine, cuir et
fourrure ; en deux éléments

Haut. : 120 ; Larg. : 40 ; Prof. : 50 cm.

Haut. : 78 ; Larg. : 37 ; Prof. : 32 cm.

PROVENANCE :

Galerie Vallois, Paris. Acquis auprès de celle-ci en 2017

EXPOSITION :

Londres, October Gallery, Gérard Quenum, Dolls Never Die,
septembre-octobre 2012 (illustré en couleurs au catalogue d'exposition
p. 3-4).

1 500/2 000 €



116 FERRER Anne (née en 1962)

*Punching balls (tête de cochon
blanche et noire)*

Tissu, cuir, plastique et métal

Haut. : 116 ; Larg. : 43 ; Prof. : 41 cm

Réalisée en 1997, cette œuvre est unique
(usures)

PROVENANCE :

Galerie Nathalie Obadia, Paris. Acquis auprès
de celle-ci en 2002.

300/500 €

117 KOONS Jeff (né en 1955)

« Inflatable Balloon Flower (Yellow) », 1997
(for Parkett 50/51)

Accompagné de sa notice d'installation et d'un certificat numéroté 79/100

2 000/3 000 €



118 KOONS Jeff (né en 1955)

GOAT : Un hommage à Muhammed Ali (édition Champ)
L'ensemble de luxe «Champ's Edition», comprenant :

- La sculpture Radial Champ composée d'un tabouret en bois, d'un dauphin gonflable et d'une bouée gonflable, d'une pompe à air et d'un support en lucite, accompagné des instructions d'installation.

- Le livre de photographies et de textes, chacun contenu dans les boîtes d'origine, 2004, numéroté 511 de l'édition de 1000 exemplaires avec les quatre tirages à la gélatine argentique.

2 500/3 500 €





- 119 ALESSANDRO Danny**
Paire de chenets de cheminée, sans les fers
Chrome et laiton
Date de création : vers 1970
Haut. : 50 ; Larg. : 14 ; Prof. : 14 cm
(usures)

60/80 €

- 120 PONTI Gio (1891-1979)**
Table basse, plateau en verre ovale, surface étoilée et
piètement à quatre pieds fuselés
Vers 1950-60
Haut. : 36,5 ;
Larg. : 120 ; Prof. : 80 cm

1 500/2 000 €



- 121 CINEMA REX**
Paire de lustres
Laiton
Date de création : vers 1950
Haut. : 127 ; Diam. : 26 cm
(manque)

250/300 €



122 TYNELL Paavo (1890-1973)

Modèle 5066

Lampe de table

Brass, acajou, lamelles bois

Edition Taito Oy

Date de création : vers 1950

Haut. : 38 ; Larg. : 25,5 ; Prof. : 25,5 cm
(manques)

2 000/2 500 €



123 NIEMEYER Oscar (1907-2012) et FASEM (Éditeur)

Chaise longue sculpture «Rio» à bascule, création de 1978, édition contemporaine

Le piétement en contreplaqué de frêne noirci thermoformé, garni d'un cuir noir

Haut. : 87 ; Larg. : 56 ; Prof. : 172 cm
(manque l'appuie-tête, éclats)

2 500/3 000 €

124 FORSELL Pierre (1925-2004)

Paire de chandeliers

Laiton doré

Edition Skultuna 1607

Signées

Dated de création : vers 1960

Haut. : 44 ; Larg. : 16 ; Prof. : 13 cm

200/400 €





125

125 JAKOBSSON Hans-Agne (1919-2009)

Suspension
Laiton
Date de création : vers 1960
Haut. : 60 ; Larg. : 42 ; Prof. : 42 cm
(oxydations)

500/600 €

126 Travail suédois

Lampe de table
Laiton et verre gravé
Date de création : vers 1960
Haut. : 38 ; Larg. : 25 ; Prof. : 15 cm

200/300 €



126

127 HEIN Piet (1905-1996)

Ensemble de trois tabourets
Métal et cuir
Edition Fritz Hansen
Date de création : vers 1970
Haut. : 81 ; Diam. : 35 cm
(usures)

300/500 €



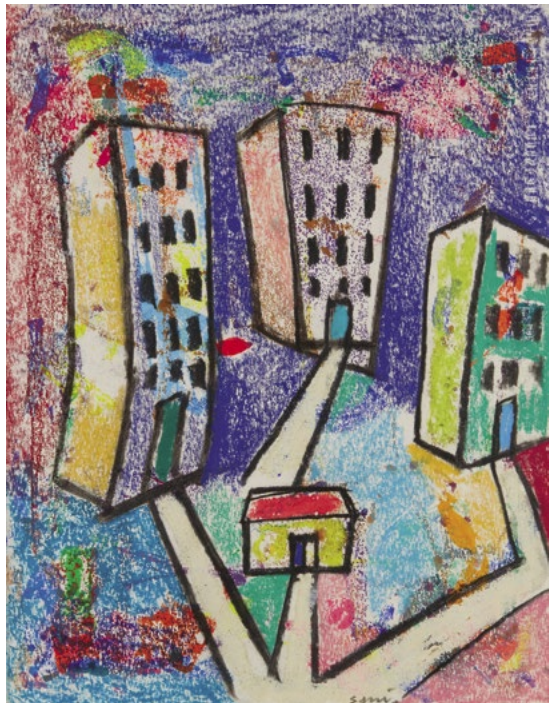
127

128 **SEGUI Antonio (né en 1934)**
Miroir, signé au dos et numérotée 70/99
Haut. : 64 ; Larg. : 76 cm

900/1 200 €



128



129

129 **SEGUI Antonio (né en 1934)**
Pastel
Signé et daté 07 en bas à gauche
Haut. : 32 ; Larg. : 24 cm

1 800/2 200 €

130 **SEGUI Antonio (né en 1934)**
Homme qui court
Pastel
Signé et daté 07 en bas à gauche
Haut. : 32 ; Larg. : 24 cm

Une monographie tirée à 200 exemplaires sera remise à l'acheteur.

2 000/3 000 €



130



131

131 **PIERRE et GILLES (né en 1950 et 1953)**
« Autoportrait dans un cœur »
Tirage original contrecollé, cadre en résine teintée en forme de coeur, rétroéclairé et verre sans tain, numéroté 72/99
Haut. : 70 ; Larg. : 76 ; Prof. : 7 cm

1 500/2 000 €



132

132 MORDIMIAS

Suspension à sept lumières

Fibre de verre

Date de création : vers 2000

Haut. : 80 ajustable ; Diam. : 75 cm
(traces)

150/200 €

133 POLLOCK Charles (1930-2013) éditions KNOLL INTERNATIONAL

Executive chair, paire de fauteuils, cuir noir et structure en métal chromé sur roulettes

Haut. 92 cm

1 000/1 200 €



133



134

134 CHU Teh-Chun (1920-2014)

Sérigraphie sur miroir, numérotée 46/99 et signée au dos par la main de l'artiste 2004

Haut. : 75 ; Larg. : 52 cm

800/1 200 €

135 de SCHRIJVER Olivier (né en 1958), école Belge
Miroir « Hommage à Line » rouge et clair, l'arrière du miroir est en velours
Signé et numéroté 3/60
Diam. : 50 cm

400/600 €

136 de SCHRIJVER Olivier (né en 1958), école Belge
Deux fauteuils « Hollywood » en cuir brun naturel et bois massif teinté noir, avec accoudoirs
Signés et numérotés 9-10/120

900/1 200 €

137 de SCHRIJVER Olivier (né en 1958), école Belge
Coffre « Jack » en cuir brun naturel style Chesterfield signé par sympathie

600/800 €

138 de SCHRIJVER Olivier (1958)
Miroir « Oiseau de paradis »
Signé et numéroté 20/24
Haut. : 120 ; Larg. : 80 cm

600/800 €



140



139

139 de SCHRIJVER Olivier (né en 1958), école Belge
Deux chauffeuses « Duchesse » en fourrure synthétique rose et bois teck
Signés et numérotés 14-15/60
Haut. : 70 ; Larg. : 65 cm

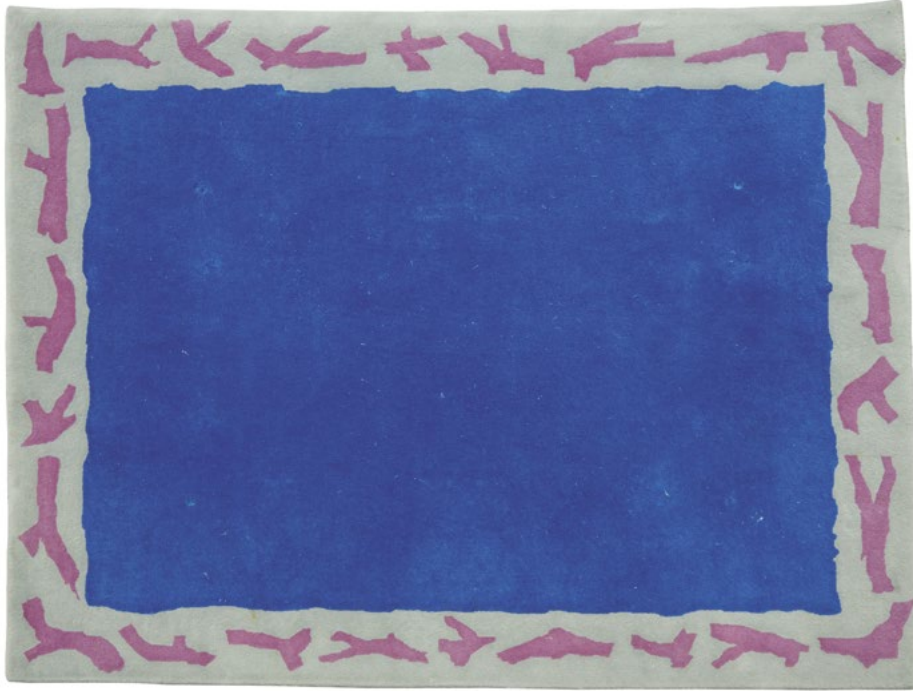
800/1 200 €



138

140 de SCHRIJVER Olivier (né en 1958), école Belge
Deux chauffeuses « Los Angeles » en cuir noir et bois massif teinté noir
Signés et numérotés 49-50/240
Haut. : 75 ; Larg. : 70 ; Prof. : 64

800/1 000 €



141

141 GAROUSTE Elisabeth (née en 1946) et BONETTI Mattia (né en 1952)

Tapis
Laine tufté main, bleu Klein, gris, fuchsia.
Date de création : 1991
Larg. : 300 ; Prof. : 225 cm
(tâches et usures)

PROVENANCE :
Galerie Néotu

600/800 €

142 GAROUSTE Elisabeth (née en 1946) et BONETTI Mattia (né en 1952)

Tapis
Laine
Réalisé sur commande
Date de création : 1991
Larg. : 270 ; Prof. : 215 cm
(tache et petits manques)

800/1200 €



142

143 Tapis Point Noué (chaîne, trame et velours en laine), XX^e
Dans le goût de Sonia Delaunay
293 x 170 cm
Bon état

3 800/5 000 €



143

144 Tapis Point Noué (chaîne, trame et velours en laine), XX^e
Dans le goût de Miro
186 x 150 cm
Bon état

2 800/3 500 €



144

145 Tapis Point Noué (chaîne, trame et velours en laine), XX^e
Dans le goût de Gino Severini
295 x 195 cm
Bon état

3 800/5 000 €



145

VENDREDI 8 DÉCEMBRE 2023 - 14H30



ORDRE D'ACHAT/*ABSENTEE BID*
 ENCHÈRES PAR TÉLÉPHONE/*BIDDING BY TELEPHONE*

COMMISSAIRES - PRISEURS
 174, rue du Faubourg Saint Honoré - Paris 8

À RENVOYER 24 H AVANT LA VENTE À

Please send, 24 hours prior to the sale to

Mirabaud Mercier

174, rue du Faubourg Saint-Honoré

75008 Paris - France

Tél. +33 (0)1 53 30 90 30

Fax. + 33 (0)1 53 30 90 31

contact@mirabaud-mercier.com

Afin que votre demande soit traitée,

joindre impérativement à ce formulaire

une copie recto verso de votre pièce d'identité

Please send together with this form a full copy of

your ID so that your absentee bid offer can be

dutly processed.

Nom et prénom _____
 Name and first name

Adresse _____
 Address

Téléphone domicile _____
 Home phone

Téléphone bureau _____
 Office phone

Portable _____
 Cellphone

Mail _____

Banque/Bank	Adresse/Address
Personne à contacter Person to contact	
Téléphone/Telephone	
Numéro de compte Account number	
Code banque/Bank code	Code guichet/Branch code

* Les ordres d'achats par téléphone sont une facilité accordée sur demande uniquement. Mirabaud Mercier acceptera les enchères téléphoniques dans la limite des lignes disponibles et ne peut être tenu responsable en cas d'insuffisance de lignes. Dans cette hypothèse Mirabaud Mercier recommande les ordres d'achats fermes. Toute demande d'enchère par téléphone implique offre d'enchère à l'estimation basse du lot.

* *Telephone bidding is a service offered to clients upon request only. Mirabaud Mercier will accept the telephone bids provided enough telephone lines are available and cannot be liable for any breach in service. Hence, Mirabaud Mercier highly recommend that buyers leave absentee bids instead. Any telephone bid implies a bid offer at the lower estimation of the item.*

LOT N°	DESCRIPTION DU LOT/LOT DESCRIPTION	LIMITE EN €/LIMIT IN €	hors frais légaux hammer price
_____	_____	_____	
_____	_____	_____	
_____	_____	_____	
_____	_____	_____	
_____	_____	_____	
_____	_____	_____	
_____	_____	_____	
_____	_____	_____	
_____	_____	_____	

- J'ai pris connaissance des conditions générales, informations et avis imprimés dans le catalogue** et accepte d'être lié(e) par leur contenu ainsi que toute modification pouvant leur être apportée, soit par avis affiché dans la salle de vente, soit par annonce faite avant ou pendant la vente. Je vous prie d'acquiescer pour mon compte personnel, aux limites en euros, les lots que j'ai désignés ci-contre (les limites ne comprenant pas les frais à la charge de l'acheteur).
- I have read the terms and conditions of sale as printed in the catalogue** and agree to be bound by their contents as well as by any modification that may be made to them, indicated either by notice in the saleroom or as announced before or during the sale. Please bid on my behalf up to the limit stipulated in euros, for the lot(s) designated above (exclusive of buyer's premium).

DATE

SIGNATURE OBLIGATOIRE
 REQUIRED SIGNATURE

**CALENDRIER DES VENTES EN PREPARATION
PREMIER SEMESTRE 2024**



Jeudi 11 JANVIER
Militaria et chasse



Mercredi 20 MARS
Mobilier – Objets d’art



Vendredi 22 JANVIER
Entier mobilier d’un
appartement parisien



Mercredi 20 MARS
Céramique anciennes



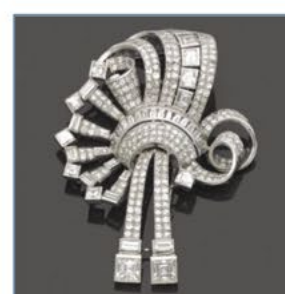
Mercredi 14 FEVRIER
Livres et manuscrits



Vendredi 5 AVRIL
Tableaux modernes
Art contemporain



Mardi 27 FEVRIER
Or – Numismatique



Mercredi 10 AVRIL
Bijoux – orfèvrerie



Mardi 12 MARS
Vente fonds d’atelier d’un
artiste vers 1930



Mardi 23 AVRIL
Vins et spiritueux

POUR INCLURE DES LOTS DANS NOS VENTES
contact@mirabaud-mercier.com



DER BLAUE ENGEL

Marlene
DIETRICH

LOYA...OLA...

dalla testa ai piedi
sono fatta per l'amore
e so amare...

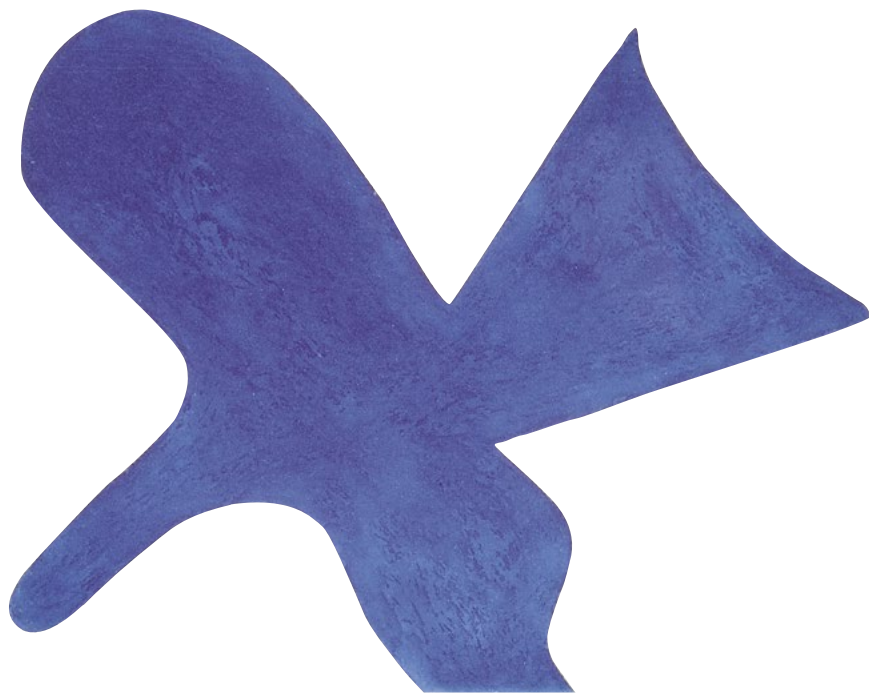
L'ANGELO
AZZURRO

REGIA JOSE

C.E.I.

Pantella

UFA



MIRABAUD MERCIER

COMMISSAIRES-PRISEURS

174, rue du Faubourg Saint-Honoré - Paris 75008

Tél. + 33(0)1 53 30 90 30