



EXPERT

SC EMERIC ET STEPHEN PORTIER

Expert joaillier près la Cour d'Appel de Paris
Assesseur de la CCE Douanière

M. ÉMERIC PORTIER

Expert joaillier près la Cour d'Appel de Paris
Agrégé par la Cour de Cassation
Assesseur de la CEE Douanière
17, rue Drouot - 75009 Paris
Tél : +33(0)1 47 70 89 82
experts@esportier.com

Lots non présentés par le cabinet Portier :

12 à 15, 49, 60, 89, 101, 117, 134, 156, 168 à 174, 192 à 195

AVIS IMPORTANTS

La SC EMERIC & STEPHEN PORTIER désigne les pierres modifiées par « les pratiques lapidaires traditionnelles » de la même manière que celles qui n'auraient pas été modifiées. (Art 3)

La SC EMERIC & STEPHEN PORTIER désigne les pierres modifiées par d'autres procédés, par le nom de la pierre, suivi de la mention « traitée » ou par l'indication du traitement subi (Art 2).

Les pierres non accompagnées de certificats ou attestations de Laboratoires ont été estimées par la SC EMERIC & STEPHEN PORTIER en tenant compte des modifications éventuelles du paragraphe a).

La SC EMERIC & STEPHEN PORTIER se tient à la disposition des acheteurs pour tous renseignements complémentaires concernant le décret n° 2002-65 ou les différentes sortes de traitements existants.

Les techniques d'identification et les conclusions d'analyse concernant l'origine et la classification des pierres et perles peuvent varier d'un laboratoire à un autre. En conséquence, il est possible d'obtenir, dans certains cas, un résultat différent en fonction des laboratoires consultés. La SC EMERIC & STEPHEN PORTIER ne pourra en aucun cas être tenu responsable de ces différences.

L'examen de trace de traitement « HPHT » a été effectué au sein de la SC EMERIC & STEPHEN PORTIER par méthode de transmission optique

***Spécimen en corail conforme au Règlement CE 338-97 art. 2.w.mc du 9 décembre 1996. Antérieur au 1^{er} juin 1947.*

Pour une éventuelle exportation, il appartiendra à l'adjudicataire de se renseigner - préalablement à tout achat - auprès des douanes du pays concerné, particulièrement s'il s'agit des États-Unis.

Condition reports lisibles sur www.esportier.com





COMMISSAIRES-PRISEURS

VENTE AUX ENCHÈRES PUBLIQUES

MARDI 5 DÉCEMBRE 2023

Salle 3 Hôtel Drouot

9 rue Drouot 75009 Paris

Vente à 14 h

BIJOUX HORLOGERIE ORFÈVREURIE

EXPOSITIONS

Samedi 2 décembre 2023 de 11h à 18h

Lundi 4 décembre 2023 de 11h à 18h

Mardi 5 décembre 2023 de 11h à 12h

Salle 3 - Hôtel Drouot

9 rue Drouot 75009 Paris

ENCHÉRISSEZ EN LIGNE SUR

DROUOT.com



MIRABAUD - MERCIER


MAISON DE VENTES AUX ENCHÈRES

Agrément O.V.V. 2010-736 du 8-4-2010

174, rue du Faubourg Saint Honoré - 75008 Paris - France

Tél. +33 (0)1 53 30 90 30 - Fax. +33 (0)1 53 30 90 31

contact@mirabaud-mercier.com - www.mirabaud-mercier.com

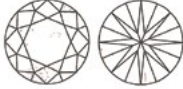
CARAT GEM LAB 
 Laboratoire de Gemmologie - Gemological Laboratory

DIAMOND REPORT : CGL30194
 October 17, 2023

WEIGHT : 3.38 carat(s)


COLOR GRADE:
 D E F G H I J K L M N O-R S-Z
 I

CLARITY GRADE:
 IF VS1 VS2 SI S2 SI I2 I3
 VS2




Symbols present on this diagram show approximated type, size and position of internal characteristics (red) and external characteristics (green and black). Only characteristics that are visible under 10 times magnification may be shown.

ADDITIONAL INFORMATIONS	PROPORTIONS
SHAPE & CUT : Round / Brilliant	TABLE : 69 %
DIMENSIONS : 9.95 - 10.05 x 5.55 mm	DEPTH : 55 %
POLISH : Very good	GIRDLE : Thin to medium
SYMMETRY : Good	CULET : Very small
FLUORESCENCE : Faint	
COMMENTS	
CUT GRADE : Good	


 Dr. Erel Eric

8 rue de Champagne 57155 Marly - France
 www.caratgemlab.com


CARAT GEM LAB  8719
 16
 Laboratoire de Gemmologie - Gemological Laboratory

DIAMOND REPORT : CGL30130
 October 11, 2023

WEIGHT : 2.39 carat(s)


COLOR GRADE:
 D E F G H I J K L M N O-R S-Z
 I

CLARITY GRADE:
 IF VS1 VS2 SI S2 SI I2 I3
 VS2




Symbols present on this diagram show approximated type, size and position of internal characteristics (red) and external characteristics (green and black). Only characteristics that are visible under 10 times magnification may be shown.

ADDITIONAL INFORMATIONS	PROPORTIONS
SHAPE & CUT : Round / Brilliant	TABLE : 64 %
DIMENSIONS : 8.67 - 8.75 x 5.12 mm	DEPTH : 59 %
POLISH : Good	GIRDLE : Thin to medium
SYMMETRY : Very good	CULET : Very small
FLUORESCENCE : Faint	
COMMENTS	
CUT GRADE : Very good	


 Dr. Erel Eric

8 rue de Champagne 57155 Marly - France
 www.caratgemlab.com

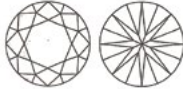
CARAT GEM LAB  8719
 1A
 Laboratoire de Gemmologie - Gemological Laboratory

DIAMOND REPORT : CGL30131
 October 11, 2023

WEIGHT : 2.45 carat(s)


COLOR GRADE:
 D E F G H I J K L M N O-R S-Z
 I

CLARITY GRADE:
 IF VS1 VS2 SI S2 SI I2 I3
 VS2



Symbols present on this diagram show approximated type, size and position of internal characteristics (red) and external characteristics (green and black). Only characteristics that are visible under 10 times magnification may be shown.

ADDITIONAL INFORMATIONS	PROPORTIONS
SHAPE & CUT : Round / Brilliant	TABLE : 66 %
DIMENSIONS : 8.76 - 8.82 x 5.20 mm	DEPTH : 59 %
POLISH : Very good	GIRDLE : Thin to medium
SYMMETRY : Very good	CULET : None
FLUORESCENCE : Faint	
COMMENTS	
CUT GRADE : Very good	


 Dr. Erel Eric

8 rue de Champagne 57155 Marly - France
 www.caratgemlab.com

BIJOUX

- | | |
|--|---|
| <p>1 Collier articulé en argent 925 millièmes retenant en pendentif un motif en pâte de verre.
(Usures).
Hauteur pendentif : 4,7 cm
Poids brut : 16,3 g 50/100 €</p> | <p>9 Deux bagues en or gris 750 millièmes ornées de diamants et pierres d'imitation.
(Egrisures).
Tours de doigt : 52,5 et 54
Poids brut total : 13,2 g 300/400 €</p> |
| <p>2 Collier articulé en or gris 750 millièmes retenant au centre une ligne de diamants ronds taillés en huit-huit ou de taille brillant supportant une émeraude de forme poire en pampille.
Longueur : 37,5 cm
Poids brut : 4,3 g 100/180 €</p> | <p>10 Chaîne giletère en or 750 millièmes de deux tons, les maillons ajourés.
Longueur : 50 cm
Poids brut : 19 g 400/500 €</p> |
| <p>3 Ensemble de trois bagues en or 750 millièmes, chacune ornée de diamants taillés en rose et/ou de pierres d'imitations.
(Usures et égrisures).
Poids brut : 5 g 200/300 €</p> | <p>11 Partie de porte clef en or jaune 750 millièmes retenant en pendentif *quatre médailles ou pièces.
(Usures).
Poids brut : 22,2 g 400/600 €</p> |
| <p>4 Bague en or gris 750 millièmes ornée au centre de deux perles de culture blanche et grise entre deux diamants ronds de taille brillant.
(Usures).
Diamètre perles : 7.50/8.00 et 8.00/8.50 mm
Tour de doigt : 51
Poids brut : 6,3 g 180/250 €</p> | <p>12 Diamant sous plastique de forme ronde et de taille brillant. Accompagné d'un certificat diamant du IGI n°F528571 du 18 mai 1979 précisant :
- Masse : 0.47 carat
- Couleur : F
- Pureté : « Internally flawless »
- Fluorescence : « very slight »
- Dimensions : 5.07-5.17 x 2.95 mm 300/500 €</p> |
| <p>5 Fermoir en or gris 750 millièmes orné d'une ligne de six diamants ronds de taille brillant.
Poids brut : 3,5 g 200/250 €</p> | <p>13 Diamant sous plastique de forme ronde et de taille brillant. Accompagné d'un certificat diamant du IGI n°F815874 du 27 novembre 1979 précisant :
- Masse : 0.48 carat
- Couleur : E
- Pureté : « Internally flawless »
- Fluorescence : Aucune
- Dimensions : 5.12-5.15 x 2.99 mm 400/600 €</p> |
| <p>6 Montre bracelet d'homme, la montre de forme carrée en or jaune 750 millièmes guilloché, index bâtonnets pour les heures, bracelet articulé en cuir, le fermoir boucle à ardillon en métal.
Mouvement mécanique.
(Usures et fonctionnement non garanti).
Dimensions : 2,5 x 2,5 cm
Poids brut : 22,4 g 200/300 €</p> | <p>14 Diamant sous plastique de forme ronde et de taille brillant. Accompagné d'un certificat diamant du IGI n°F528555 du 18 mai 1979 précisant :
- Masse : 0.48 carat
- Couleur : F
- Pureté : « Internally flawless »
- Fluorescence : Aucune
- Dimensions : 5.04-5.11 x 2.95 mm 300/500 €</p> |
| <p>7 Ensemble de perles de culture ou perles fines.
*On y joint une partie de collier de perles de culture, le fermoir en or jaune 585 millièmes.
Poids brut : 19,9 g
(Accidents et manques à l'ensemble). 300/400 €</p> | <p>15 Diamant sous plastique de forme ronde et de taille brillant. Accompagné d'un certificat diamant du IGI n°F530444 du 25 mai 1979 précisant :
- Masse : 0.48 carat
- Couleur : F
- Pureté : « Internally flawless »
- Fluorescence : Aucune
- Dimensions : 4.99-5.08 x 2.94 mm 300/500 €</p> |
| <p>8 Bague et paire de pendants d'oreilles en or gris 585 millièmes ornée de diamants ronds taillés en huit-huit ou de taille brillant et d'émeraudes.
Système pour oreilles percées.
Hauteur des boucles : 4,5 cm
Tour de doigt : 54
Poids brut total : 16 g 300/500 €</p> | |

- 16 Paire de boucles d'oreilles** en or gris 750 millièmes chacune ornée de deux diamants ronds taillés en huit-huit ou de taille ancienne et retenant une perle de culture en pampille.
Système pour oreilles percées.
Hauteur : 2,5 cm
Poids brut : 3,6 g 70/120 €
- 17 Bracelet quatre rangs** de perles de culture choker, le fermoir en or gris 750 millièmes orné de saphirs.
(Egrisures).
Diamètre des perles : 5.00/5.50 mm
Longueur : 18,5 cm
Poids brut : 32,6 g 200/300 €
- 18 Paire de boucles d'oreilles** en or gris 750 millièmes, chacune à décor de fleur ornée d'une perle de culture dans un entourage de saphirs.
Système pour oreilles percées.
Poids brut : 8,8 g 200/300 €
- 19 Bague** en or platine 850 millièmes, le centre à décor géométrique orné de pierres fines bleues de forme rectangulaires en chute entre des lignes de diamants ronds taillés en huit-huit ou de taille brillant.
(Manques et traces de réparation).
Tour de doigt : 51,5
Poids brut : 11,1 g 300/400 €
- 20 Bracelet articulé** en or gris 750 millièmes, le centre orné d'une ligne de cinq aigues marine alternées de petits diamants ronds de taille brillant.
(Manque à une pierre).
Longueur : 16,8 cm
Poids brut : 17,5 g 400/600 €
- 21 Bague** en or gris 750 millièmes, le centre orné d'un saphir de forme ovale dans un entourage de quatorze diamants ronds de taille brillant.
(Légères égrisures et traces de mise à grandeur).
Tour de doigt : 51
Poids brut : 6,9 g 400/500 €
- 22 Montre bracelet de dame** en or gris 750 millièmes, la montre de forme ronde, cadran émaillé gris, index bâtonnets pour les heures, le tour de lunette orné d'un double entourage de diamants ronds de taille brillant, bracelet souple, en or amati.
Mouvement mécanique.
Signée LEYSEN sur le cadran.
(Fonctionnement non garanti).
Longueur : 16,5 cm
Poids brut : 27,8 g
Info interne : semble fonctionner 500/800 €
- 23 Paire de boucles d'oreilles** en or gris 750 millièmes chacune figurant une fleur, le centre serti de corail dans un entourage de petits diamants ronds taillés en huit-huit.
Vers 1980.
Système à pince.
Hauteur : 2,2 cm
Poids brut : 12,5 g 500/800 €
Espèce non réglementée au titre de la Convention de Washington (CITES) et aux règles CE 338/97 du 09/12/1996 et du Code de l'Environnement Français.
Pour une sortie de l'UE un CITES de ré-exportation sera nécessaire.
- 24 Collier articulé** en or gris 750 millièmes, le centre décoré de deux lignes de diamants ronds de taille brillant.
Longueur : 41 environ
Poids brut : 29,6 g 700/1 000 €
- 25 Collier souple** en or gris 750 millièmes, les maillons à décor de chevrons et ornés au centre d'aigues marine et de diamants ronds de taille brillant.
(Egrisures et petits manques).
Poids brut : 44 g 1 000/1 500 €
- 26 Bracelet souple** en or gris 750 millièmes et platine 850 millièmes, les maillons tressés, le centre orné d'une ligne de diamants ronds de taille brillant.
Poids brut : 36,1 g 1 000/1 500 €
- 27 Montre bracelet de dame** en or gris 750 millièmes amati, le centre décoré d'un motif orné de diamants ronds de taille brillant dissimulant une montre, cadran émaillé gris, bracelet souple.
Mouvement mécanique.
Signée LEYSEN sur le cadran.
(Fonctionnement non garanti).
Longueur : 16 cm
Poids brut : 60,7 g 1 300/1 800 €



22

24

25

19

18

23

27

16

26

21

20

17

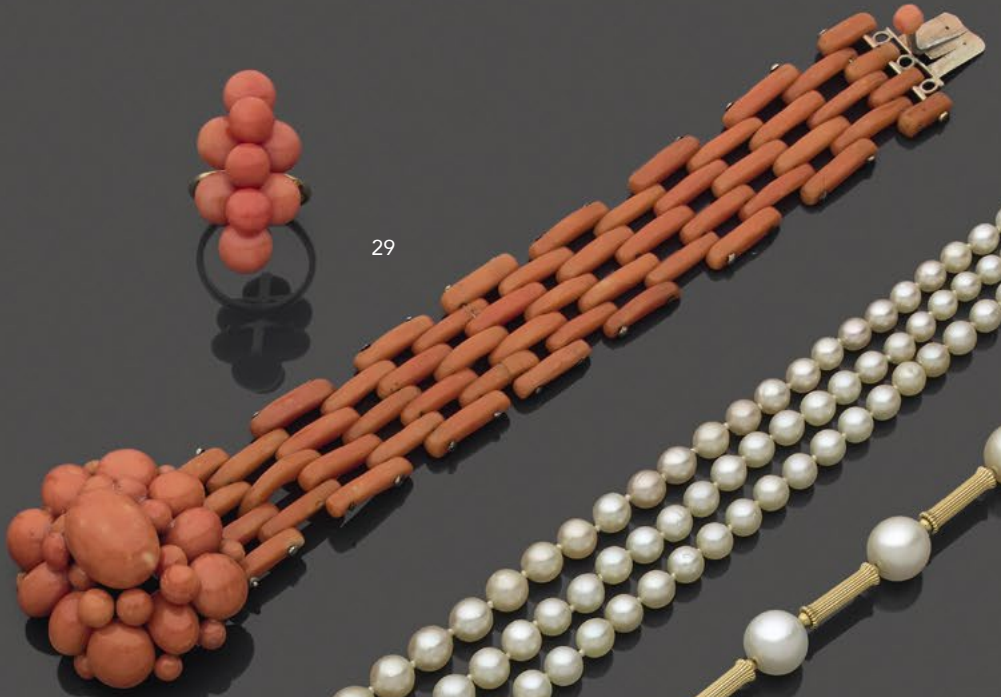
- 28 Paire de pendants d'oreilles** en or jaune 750 millièmes, chacune retenant une perle de culture en pampille.
Système pour oreilles percées.
Hauteur : 2,4 cm
Poids brut : 2,3 g 80/120 €
- 29 Ensemble orné de corail comprenant :**
- une bague en or jaune 750 millièmes (poids brut : 6,3 g),
- un bracelet articulé, le fermoir en argent 800 millièmes (poids brut : 31,2 g).
Vers 1970.
(Usures et traces de colle). 100/200 €
Espèce non réglementée au titre de la Convention de Washington (CITES) et aux règles CE 338/97 du 09/12/1996 et du Code de l'Environnement Français.
- 30 Collier de trois rangs** de soixante-dix-neuf, quatre-vingt-trois et quatre-vingt-cinq perles de culture en chute, le fermoir en or gris 750 millièmes orné d'une perle de culture.
Diamètre des perles : 2.50/3.00 à 8.00/8.50 mm
Longueur : 43 cm
Poids brut : 50,5 cm 120/180 €
- 31 Bracelet articulé** en or jaune 750 millièmes, les maillons allongés gravés de filets alternés de perles de culture.
Longueur : 17,5 cm
Poids brut : 9,3 g 120/180 €
- 32 Bague** en or jaune 750 millièmes, le centre orné de trois motifs bombés en lapis lazuli teinté.
(Usures).
Tour de doigt : 52
Poids brut : 7,4 g 150/250 €
- 33 Paire de boucles d'oreilles** en or jaune 750 millièmes, chacune ornée d'un cabochon en lapis lazuli teinté.
Système pour oreilles percées.
Poids brut : 11,8 g 150/250 €
- 34 Collier articulé** en or jaune 750 millièmes, les maillons allongés gravés de filets alternés de perles de culture.
Longueur : 42,5 cm
Poids brut : 25,8 g 300/400 €
- 35 Pendentif** en or jaune 750 millièmes décoré de formes géométriques chacune ornée de lapis lazuli teinté ou de corail.
Vers 1990.
Hauteur : 10 cm
Poids brut : 20,1 g 500/800 €
Espèce non réglementée au titre de la Convention de Washington (CITES) et aux règles CE 338/97 du 09/12/1996 et du Code de l'Environnement Français.
Pour une sortie de l'UE un CITES de ré-exportation sera nécessaire.
- 36 Bracelet articulé** en or jaune 750 millièmes, mes maillons ajourés et gravés à décor de torsades.
Longueur : 20,6 cm
Poids brut : 25,4 g 500/800 €
- 37 Bracelet articulé** en or jaune 750 millièmes, les maillons rectangulaires bombés.
(Usures).
Longueur : 18,5 cm
Poids brut : 60,5 g 1 500/2 000 €



35



29



30



33



34



31



28



32

36



37



- 38 Bague** en or jaune 750 millièmes, le centre à décor de fleurettes orné de pierres d'imitation.
Tour de doigt : 55,5
Poids brut : 4,3 g 80/120 €
- 39 Paire de boucles d'oreilles** en or jaune 750 millièmes, chacune décoré d'un motif ajouré et partiellement amati en pampille.
(Transformations).
Poids brut : 4,8 g 100/150 €
- 40 Bague** en or jaune 750 millièmes le centre décoré d'une scène érotique.
Tour de doigt : 56
Poids brut : 6,9 g 150/200 €
- 41 Paire de boucles d'oreilles** en or jaune 750 millièmes, chacune ornée de diamants ronds de taille brillant et retenant en pampille un motif fleurette partiellement émaillé bleu.
Système pour oreilles percées.
Hauteur : 3,2 cm
Poids brut : 6,9 g 180/250 €
- 42 Montre bracelet de dame** en or jaune 750 millièmes, la montre de forme ovale, cadran émaillé noir, le tour de lunette orné de diamants ronds taillés en huit-huit, bracelet souple en or tressé.
Mouvement mécanique.
Signé SCHLEGEL ET PLANA sur le cadran.
(Bracelet légèrement faussé - Fonctionnement non garanti).
Longueur : 15,7 cm
Poids brut : 58,3 g 1 000/1 500 €
- 43 Collier articulé** en or jaune 750 millièmes, les maillons allongés émaillés bleus ou ornés de diamants ronds de taille brillant alternés, retenant au centre un pendentif à décor de fleurettes émaillées bleues et serties de petits diamants ronds de taille brillant.
On y joint quatre maillons supplémentaires.
(Petites usures).
Longueur : 38 cm
Poids brut total : 35,8 g 1 000/1500 €
- 44 Bracelet articulé** en or jaune 750 millièmes, les maillons tressés.
Longueur : 20 cm
Poids brut : 51,5 g 1 200/1 800 €
- 45 Collier articulé** en or jaune 750 millièmes, les maillons ajourés partiellement amatis, certains plus importants ornés de diamants ronds de taille brillant.
Longueur : 39,5 cm
Poids brut : 47,8 g 1 200/1 800 €
- 46 EBEL, modèle « Beluga »**
Montre bracelet de dame en or jaune 750 millièmes, la montre de forme ronde, cadran nacré, chiffres romains pour les heures, bracelet articulé en or, le fermoir boucle déployante.
Mouvement à quartz.
Signée sur le cadran et le fermoir.
(Fonctionnement non garanti).
Diamètre : 2,4 cm
Poids brut : 76,6 g
Avec une carte garantie internationale de la Maison EBEL et LEYSEN. 1 500/2 000 €
- 47 Collier articulé** en or jaune 750 millièmes, les maillons ajourés partiellement amatis.
Longueur : 71 cm
Poids brut : 70,2 g 1 700/2 200 €
- 48 Collier articulé** en or jaune 750 millièmes, les maillons de forme ovale entrelacés.
(Usures et traces de réparation).
Longueur : 42 cm
Poids brut : 79,5 g 2 000/2 500 €



46

48

43

45

41

39

42

44

47

40

38

- 49 Grande intaille** gravée d'un profil d'Aréthuse
Verre violet imitant l'améthyste
XIX^e siècle, dans le style antique, inspirée du tétradrachme de Syracuse
Haut. : 3 ; Larg. : 2,5 cm **80/100 €**
Lot présenté par Antoine Tarantino
- 50 Broche de forme ronde** en or jaune 750 millièmes à décor de torsades, le centre orné d'une pièce en métal, le devant émaillé en polychromie figurant une femme en buste.
(Usures).
Hauteur : 2,7 cm
Poids brut : 11,2 g **80/120 €**
- 51 Broche de forme ronde** en or jaune 750 millièmes ornée au centre d'un camée agate figurant une tête de profil.
L'épingle en métal.
(Egrisures).
Diamètre : 2,3 cm
Poids brut : 5,7 g **200/300 €**
- 52 Pendentif** en or jaune 750 millièmes figurant une tête en bois gravé portant un chapeau.
Hauteur : 3 cm
Poids brut : 9,2 g **150/250 €**
- 53 Ensemble de deux broches et un pendentif** en or jaune 750 millièmes, l'une ornée d'une perle de culture ou fine.
(Usures et petits accidents).
Poids brut total : 8,3 g **150/200 €**
- 54 Lot orné de corail** partiellement gravé comprenant :
- un bracelet et un motif les montures en or jaune 750 millièmes, travail du XIX^e siècle (poids brut : 21,3 g)
- un collier décoré de motifs grappes de raisins, la monture en or jaune 585 millièmes, vers 1980 (poids brut : 37,8 g),
- un pendentif croix, un collier de boules facettées (XIX^e siècle) et une paire de boucles d'oreilles (vers 1990), les montures en métal (poids brut : 17,5 g)
(Usures et manques à l'ensemble) **150/250 €**
Espèce non réglementée au titre de la Convention de Washington (CITES) et aux règles CE 338/97 du 09/12/1996 et du Code de l'Environnement Français.
- 55 Broche pouvant former pendentif** en or jaune 750 millièmes gravé figurant un aigle retenant dans son bec un diamant entre ses serres un saphir.
(Egrisures et manques).
Hauteur : 3,7 cm
Poids brut : 21,5 g **500/800 €**
- 56 Clip de revers** en or jaune 750 millièmes figurant une tête de maure en buste en bois partiellement serti de saphirs, rubis et diamants ronds de taille brillant.
(Petits manques, traces de colle et égrisures).
Hauteur : 5 cm
Poids brut : 20,1 g **600/800 €**
- 57 Sautoir articulé** en or jaune 750 millièmes, les maillons ajourés, certains à décor de fleurettes.
(Usures).
Longueur : 70 cm
Poids brut : 28,2 g **600/800 €**
- 58 Collier** de cent cinq perles fines et quatre perles de culture en chute, le fermoir en or gris 750 millièmes orné de diamants taillés en rose, celui du centre plus important rond de taille ancienne.
Longueur : 50 cm
Poids brut : 14,7 g
Accompagné d'un rapport d'analyse gemmologique du LFG N°404684 du 18/10/2023 précisant :
- Nombre de perles fines : 105
- Nombre de perles de culture : 4
- Couleur : Légèrement crème
- Lustre : très bon à excellent
- Dimensions : 2.4 - 7.8 mm **800/1 200 €**
- 59 Clip de revers** en or jaune 750 millièmes figurant une tête de maure en buste, la tête en pierre ornementale gravée, la coiffe et le buste partiellement serti d'intailles et de diamants de couleur fantaisie brune, deux en pampille.
Le dos formant une petite boîte.
(Traces de réparations).
Hauteur : 9,3 cm
Poids brut : 86,2 g **3 000/5 000 €**



59



53 (partie)



54 (partie)



55



51



56



57

58



52



50



49

- 60 Broche à motif de fleur** et feuillage en or 18k serti de diamants taillés en roses.
Poids brut : 7 g
(dans un écrin à forme) **300/350 €**
- 61 Collier** de cent huit perles de culture en chute, le fermoir en or gris 750 millièmes.
Diamètre perles : 2.50/3.00 à 7.50/8.00 mm
Longueur : 52,8 cm
Poids brut : 10,9 g **50/80 €**
- 62 Bague** en or 750 millièmes ornée au centre d'une perle de culture entre deux diamants ronds de taille ancienne et deux lignes de diamants taillés en rose.
Tour de doigt : 50
Poids brut : 4,3 g **100/180 €**
- 63 Broche** en or gris 750 millièmes ajouré à décor d'agrafes entièrement sertie de petites perles fines ou de culture et de diamants taillés en rose ou de taille ancienne, certains en pampille.
(Traces de réparation, une pampille à refixer et petit accident).
Hauteur : 4 cm
Poids brut : 8,9 g **500/700 €**
- 64 Broche** en argent 800 millièmes et or 750 millièmes figurant un croissant de lune orné d'une ligne de diamants ronds de taille ancienne et de taille brillant.
Hauteur : 3,2 cm
Poids brut : 6,7 g **700/900 €**
- 65 Bague trois corps** en or gris 750 millièmes ornée au centre d'un diamant de forme ronde et de taille brillant dans un double entourage de petits diamants ronds également de taille brillant et taillés en huit-huit.
(Trace de mise à grandeur et manques au diamant principal)
Tour de doigt : 55,5
Poids brut : 8,3 g **1 200/1 300 €**
- 66 Bracelet rigide** et ouvrant en or jaune 750 millièmes et argent 925 millièmes, le centre orné d'une ligne de quinze diamants ronds de taille ancienne en chute.
(Usures).
Travail Français du XIX^e siècle.
Diamètre intérieur : 6,5 cm
Poids brut : 27 g **1 200/1 800 €**
- 67 Broche** pouvant former pendentif en argent 800 millièmes à décor de feuillage, entièrement sertie de diamants poire et coussin de taille ancienne et de taille brillant, certains plus importants.
(Egrisures, transformations)
Longueur : 6,3 cm
Poids brut : 25,1 g
Pouvant éventuellement se porter avec le collier n° 68 **2 000/3 000 €**
- 68 Collier articulé** en or gris 750 millièmes entièrement sertie d'une ligne de cinquante-et-un diamants ronds ou coussins de taille ancienne en chute, le centre retenant un motif pouvant accueillir un pendentif.
Longueur : 41 cm
Poids brut : 26 g **8 000/10 000 €**



61



68



67



64



65



66



63



62



60

- 69 Broche barrette** en or 585 millièmes décorée de motifs géométriques ornée de diamants taillés en rose.
Longueur : 4,6 cm
Poids brut : 4,3 g 100/150 €
- 70 Bague** en or gris 750 millièmes ornée au centre d'une pierre d'imitation de forme ronde et de couleur blanche dans un double entourage de diamants ronds taillés en huit-huit ou de taille ancienne.
(Traces de réparations)
Tour de doigt : 54
Poids brut : 4 g 500/700 €
- 71 Bague** en platine 850 millièmes, le centre de forme bombée à décor géométrique entièrement serti de diamants losangiques et ronds taillés en huit-huit ou de taille ancienne, un plus important.
Travail vers 1920.
(Usures, manques et traces de réparation).
Tour de doigt : 55,5
Poids brut : 4,8 g 400/600 €
- 72 Bague** en or 585 millièmes, le centre à décor géométrique orné de diamants taillés en rose et ronds de taille ancienne, trois plus importants.
(Usures et petits manques).
Tour de doigt : 57
Poids brut : 6,1 g 1 200/1 500 €
- 73 Paire de pendants d'oreilles** en or gris 750 millièmes à décor géométrique orné de diamants, d'onyx et d'un motif en jade en pampille.
Hauteur : 7 cm
Poids brut : 13,9 g 800/1 200 €
- 74 Montre bracelet de dame** en or gris 750 millièmes et platine 850 millièmes, la montre de forme ronde, cadran émaillé gris, index pour les heures, tour de lunette orné de diamants ronds de taille brillant, bracelet souple en or.
(Usures - Fonctionnement non garanti et une pièce du remontoir à refixer).
Longueur : 15 cm
Poids brut : 36,8 g 700/1 000 €
- 75 Bague** en or gris 750 millièmes et platine 850 millièmes, le centre à décor de fleurettes orné de onze diamants ronds de taille brillant, un plus important.
Poids approximatif calculé du diamant principal : 0.80/1.00 carat.
Tour de doigt : 49
Poids brut : 6,9 g 1 000/1 500 €
- 76 Broche barrette** en or gris 750 millièmes ornée d'une ligne de sept diamants ronds ou coussin de taille ancienne en chute alternés de motifs en onyx.
(Egrisures et petits manques à deux diamants).
Longueur : 6,2 cm
Poids brut : 5,9 g 2 000/3 000 €
- 77 Clip de revers** en or gris 750 millièmes et platine 850 millièmes à décor de noeud rubané entièrement serti de diamants ronds de taille brillants, rectangulaires ou carrés, deux plus importants en pampille.
Hauteur : 7 cm
Poids brut : 32,2 g 2 500/3 500 €
- 78 Collier articulé** en or gris 750 millièmes entièrement serti de lignes de diamants ronds de taille brillant alternées de diamants de taille princesse et retenant en pendentif une émeraude de forme goutte.
(Givres en surface)
Longueur : 41 cm
Hauteur du pendentif : 6 cm
Poids brut : 36 g 5 000/6 000 €
- 79 Bague** en or gris 750 millièmes et platine 850 millièmes ornée au centre d'un diamant rond demi taille pesant 3.31 carats.
(Diamant à ressertir).
Tour de doigt : 55
Poids brut : 4 g 7 000/10 000 €



74



76



70



78



69



73



76



75



72



71



79

- 80 Bague** en or gris 750 millièmes, le centre à décor de fleur orné de pierres d'imitation blanches.
Tour de doigt : 46
Poids brut : 3,5 g 60/80 €
- 81 Alliance** en platine 850 millièmes gravé à décor de torsades entièrement sertie de diamants ronds de taille brillant.
(Manques).
Tour de doigt : 50
Poids brut : 4 g 200/300 €
- 82 Bague** en or gris 750 millièmes, le centre de forme bombée ornée de trois lignes de diamants ronds de taille brillant.
(Accident à un diamant et traces de mise à grandeur).
Tour de doigt : 53,5
Poids brut : 7,7 g 200/300 €
- 83 Bague jonc** en or gris 750 millièmes ornée au centre d'un diamant rond de taille brillant sertie clos.
(Traces de mise à grandeur).
Tour de doigt : 54
Poids brut : 7,8 g 300/500 €
- 84 Bague** en or gris 750 millièmes, le centre orné d'une émeraude traitée de forme rectangulaire à pans coupés entre deux lignes de diamants rectangulaires en chute.
(Egrisures et givres en surface).
Tour de doigt : 50
Poids brut : 8,9 g 400/600 €
- 85 Paire de boucles d'oreilles** en or gris 750 millièmes chacune à décor de feuillage ornée d'un diamant rond de taille brillant sertie clos.
Système pour oreilles percées.
Poids brut : 4,5 g 600/800 €
- 86 Collier articulé** en or gris 750 millièmes décoré au centre d'un motif d'agrafe partiellement sertie d'émeraudes et diamants ronds de taille brillant.
(Egrisures et petits manques)
Poids brut : 31,3 g 1 100/1 300 €
- 87 Bague** en or gris 750 millièmes sertie d'une émeraude taillée à pans dans un entourage de vingt-deux diamants taillés en brillant d'environ 0,10 ct chacun.
Long. 2,2 cm.
Tour de doigt : 55.
Poids brut : 11,12 g 1 500/2 000 €
- 88 Bague** en or gris 750 millièmes ornée au centre d'un diamant rond de taille brillant pesant 3.38 carats entre deux diamants baguettes.
(Diamant à ressertir).
Tour de doigt : 60 (anneau ressort)
Poids brut : 6,8 g
- Accompagné d'un rapport diamant de CGL n°30194 du 17/10/2023 précisant :
- Masse : 3.38 carats
 - Couleur : H
 - Pureté : SI1
 - Fluorescence : « Faint »
 - Dimensions : 9.95 - 10.05 x 5.55 mm
- 10 000/14 000 €



86



87



84



88



75



80



81



85



83

- 89 Bague** en or jaune à motifs de stries et de deux volutes pavées de brillants.
Poids : 7,9 gr 250/400 €
- 90 Pendentif et un motif** en argent 925 millièmes et or jaune 750 millièmes chacun à décor de cornes stylisées. (Traces d'oxydation).
Hauteurs : 2,1 et 4 cm
Poids brut : 33,4 g 500/600 €
- 91 Bague** en or jaune 750 millièmes ornée au centre d'une émeraude de forme ronde. (Légères égrisures).
Tour de doigt : 53,5
Poids brut : 2,6 g 200/300 €
- 92 Bracelet rigide** en or jaune 750 millièmes gravé, retenant trois motifs boules ou cœur en pierres ornementales vertes en pampilles.
Diamètre intérieur : 6,1 cm
Poids brut : 48,8 g 200/300 €
- 93 Bague** en or 750 millièmes de deux tons, le centre à décor entrelacé et gravé de godrons. (Usures).
Tour de doigt : 57 environ
Poids brut : 9,5 g 250/350 €
- 94 Pendentif formant poudrier** de forme ronde en or jaune 750 millièmes entièrement gravé à décor de cotes torsées. L'intérieur renfermant un miroir.
Hauteur : 3,5 cm
Poids brut : 18,3 g 400/600 €
- 95 Paire de boucles d'oreilles** en or 750 millièmes de deux tons, chacune à décor entrelacé et gravé de godrons. (Usures).
Système à pince.
Hauteur : 1,7 cm
Poids brut : 12 g 300/500 €
- 96 MELLERIO PARIS**
Clip de revers de forme ronde en or jaune 750 millièmes à décor de fleur, le centre orné d'une boule de corail entre des boules vertes.
Vers 1970
(Givres en surface).
Signé et numéroté.
Hauteur : 2,5 cm
Poids brut : 9,7 g 300/500 €
Espèce non réglementée au titre de la Convention de Washington (CITES) et aux règles CE 338/97 du 09/12/1996 et du Code de l'Environnement Français.
- 97 ZOLOTAS**
Bague en argent 800 millièmes et or 750 millièmes à décor de torsades, le centre décoré de deux têtes de béliers. (Usures).
Signée.
Tour de doigt : 49 environ
Poids brut : 16,8 g 800/1 200 €
- 98 Diamant sur papier** de forme ronde et de taille brillant. Accompagné d'un rapport diamant de CGL n°30131 du 11 octobre 2023 précisant :
- Masse : 2.45 carats
- Couleur : F
- Pureté : VS2
- Fluorescence : « Faint »
- Dimensions : 8.76 - 8.82 x 5.20 mm
Diamant provenant de la monture N° 99 8 000/12 000 €
- 99 Diamant sur papier** de forme ronde et de taille brillant. On y joint une monture en or jaune 750 millièmes. Tour de doigt : 50,5
Poids brut : 5 g
Accompagné d'un rapport diamant de CGL n°30130 du 11 octobre 2023 précisant :
- Masse : 2.39 carats
- Couleur : H
- Pureté : VS2
- Fluorescence : « Faint »
- Dimensions : 8.67 - 8.75 x 5.12 mm 8 000/12 000 €
- 100 Collier de confrérie** en argent 800 et 925 millièmes, la chaîne à anneaux et maillons plats alternés retenant une large médaille rayonnante décorée en applique de la Vierge à l'Enfant soutenant en pampille la colombe du Saint Esprit. Deux médailles sont attachées à la chaîne principale, une monogrammée « FD » et marquée « la réunion et la gaieté », la seconde porte l'inscription « Sté St Eloi, Bruai 1860a » et au dos « Gagnée par la société de l'Assomption ». XIX^e siècle.
Orfèvre : P.J.O (différent une poire)
Hauteur : 70 cm
Poids brut : 218 g
(Légers chocs, restauration) 150/250 €



100 (détail)



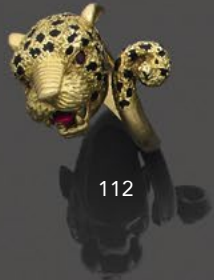
- 101 FRED**
 Paire de boucles d'oreilles en or jaune 750 millièmes, chacune ornée d'un motif en améthyste et de diamants ronds de taille brillant.
 (Egrisures et accidents aux améthystes).
 Système à pince.
 Signé.
 Hauteur : 2 cm
 Poids brut : 16,3 gr 500/700 €
- 102 Paire de boucles d'oreilles** en or jaune 750 millièmes, chacune ornée de pierres fines et pierres d'imitation.
 Système pour oreilles percées.
 Poids brut : 4,1 g 80/120 €
- 103 Broche barrette** en or jaune 750 millièmes ornée de quatre tourmalines de forme rectangulaire à pans coupés alternés de petits rubis.
 (Légères égrisures).
 Longueur : 4,7 cm
 Poids brut : 7,7 g 180/250 €
- 104 Paire de pendants d'oreilles** en or jaune 750 millièmes chacune ornée d'une ligne de pierres fines, pierres d'imitation et diamants ronds de taille brillant.
 (Egrisures).
 Système pour oreilles percées.
 Hauteur : 3,6 cm
 Poids brut : 8,2 g 200/300 €
- 105 Paire de boucles d'oreilles** en or jaune 750 millièmes, chacune ornée d'une citrine de forme ovale.
 Système pour oreilles percées.
 Poids brut : 7,7 g 200/300 €
- 106 Bague** en or jaune 750 millièmes, le centre orné d'une citrine de forme ovale.
 Tour de doigt : 51
 Poids brut : 13,2 g 300/500 €
- 107 Collier articulé** en or jaune 750 millièmes retenant un pendentif pouvant former clip de revers en or jaune 750 millièmes à décor floral stylisé dans un médaillon ovale entièrement serti de pierres fines, pierres d'imitation et diamants ronds de taille brillant.
 (Egrisures).
 Longueur : 41 cm
 Hauteur du pendentif : 4,8 cm
 Poids brut : 31,6 g 800/1 200 €
- 108 Bracelet souple tubogaz** en or jaune 750 millièmes, le centre orné de deux citrines.
 Longueur : 17 cm
 Poids brut : 49,9 g 1 200/1 800 €
- 109 Collier souple tubogaz** en or jaune 750 millièmes, le centre orné de deux lignes de citrines en chute.
 (Petit manque).
 Poids brut : 110,7 g 2 800/3 500 €



- 110 Broche** en or jaune 750 millièmes figurant une coccinelle partiellement émaillée rouge et noir, les yeux sertis de diamants ronds de taille brillant.
Longueur : 2,7 cm
Poids brut : 8,6 g 200/300 €
- 111 Broche** en or jaune 750 millièmes gravé et amati figurant un chien, les yeux sertis de pierres rouges d'imitation.
(Traces de soudure).
Longueur : 2 cm
Poids brut : 6,8 g 150/250 €
- 112 Bague** en or jaune à décor d'enroulement figurant une panthère partiellement émaillée noire.
(Manque à l'émail)
Tour de doigt : 46 environ
Poids brut : 16 g 300/350 €
- 113 Porte clefs** en or jaune 750 millièmes composé d'une chaînette et retenant en pendentif une tête de sanglier, les yeux ornés de rubis cabochons.
Hauteur totale pendentif : 5 cm
Poids brut : 27,8 g 600/700 €
- 114 Collier articulé** en or jaune 750 millièmes, les maillons chaîne d'ancre en or uni ou gravé.
(Transformation).
Longueur : 54 cm
Poids brut : 24,4 g 600/800 €
- 115 HERMES PARIS**
Bracelet articulé en or jaune 750 millièmes les maillons ornés de boules quartz d'oeil de tigre.
(Usures et manques).
Signé et numéroté.
Longueur : 18 cm
Poids brut : 34,5 g 1 000/1 800 €
- 116 Bracelet articulé** en or jaune 750 millièmes figurant un serpent enroulé partiellement émaillé vert, la tête ornée d'une émeraude et de diamants ronds taillés en huit-huit ou de taille brillant.
(Petite déchirure, manque à l'émail et givres en surface).
Diamètre intérieur : 5 cm environ
Poids brut : 93,4 g 3 500/4 500 €



116



112



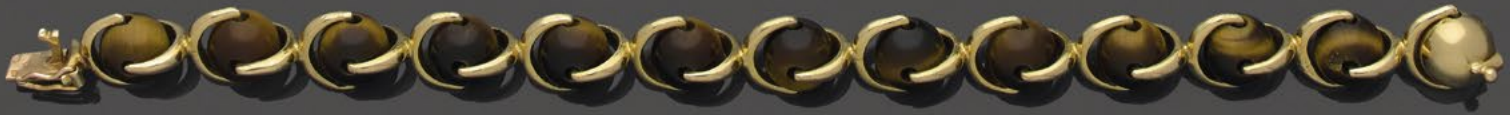
113



111



110



115

- 117 Paire de clous d'oreille** en or jaune serti de diamants.
Poids brut : 4,9 g **400/600 €**
- 118 Pendentif** pouvant former broche en or jaune 75 millièmes à décor rayonnant partiellement serti de rubis et émeraudes de forme ronde.
(Transformation).
Hauteur : 3,5 cm
Poids brut : 12,1 g **300/400 €**
- 119 Bracelet rigide** et ouvrant en or 750 millièmes de deux tons, le centre orné de deux lignes de diamants ronds de taille brillant.
Diamètre intérieur : 5,7 cm
Poids brut : 15,5 g **400/600 €**
- 120 Sautoir articulé** en or jaune 375 millièmes, les maillons entièrement gravés retenant en pendentif un motif orné de pierres brutes.
Longueur : 76,5 cm
Hauteur totale pendentif : 6 cm
Poids brut total : 70,3 g **600/900 €**
- 121 Broche** pouvant former double clip de revers en or jaune 750 millièmes à décor de feuilles partiellement sertie de pierres d'imitation rouges.
(Usures, petites traces de réparation sur le système).
Hauteur d'un clip : 3,5 cm
Poids brut : 22,9 g **600/800 €**
- 122 Bracelet rigide** et ouvrant en or jaune 750 millièmes, le centre décoré de fleurettes orné de rubis, saphirs, émeraudes et diamants ronds de taille brillant.
(Petites égrisures et petits manques, transformation).
Diamètre intérieur : 5,5 cm
Poids brut : 31,3 g **800/1 500 €**
- 123 Bracelet articulé** en or 750 millièmes uni et amati, les maillons à décor de coeurs stylisés, ceux du centre ornés de rubis, saphirs, émeraudes et diamants.
Longueur : 16,5 cm
Poids brut : 32,9 g **800/1 200 €**
- 124 Clip de revers** en or 750 millièmes figurant une gerbe de fleurs serti de pierres de lune, améthystes, rubis, saphirs, émeraudes et diamants ronds de taille brillant.
(Egrisures et petits manques).
Signé.
Hauteur : 7,2 cm
Poids brut : 48,5 g **1 700/2 500 €**
- 125 Collier deux rangs** articulé en or jaune 750 millièmes et platine 850 millièmes, les maillons de forme rectangulaire décorés au centre d'un motif géométrique orné de diamants ronds taillés en huit-huit et de taille brillant, un plus important, et supportant en pampille quatre brins terminés par des pointes serties de petits diamants.
Travail Français vers 1940.
(Légères usures).
Poids approximatif calculé du diamant principal : 1.20/1.50 carat.
Longueur : 41 cm
Poids brut : 49,3 g **3 000/4 000 €**



122



119



125



118



124



117



121



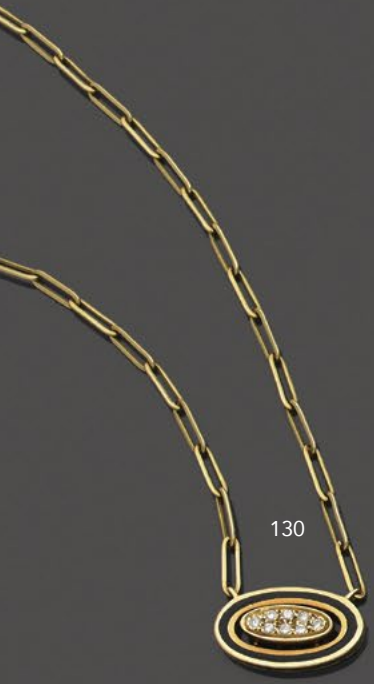
123

- 126 Bague** en or jaune 750 millièmes, le centre à décor mouvementé émaillé noir et orné de diamants ronds de taille brillant, un plus important de forme poire.
Tour de doigt : 46 (boules)
Poids brut : 7,2 g 180/250 €
- 127 Bague** en or jaune 750 millièmes, le centre de forme octogonale orné d'un motif en onyx serti de diamants ronds de taille brillant.
(Usures).
Tour de doigt : 47 (boules)
Poids brut : 7,4 g 180/250 €
- 128 Bague** en or jaune 750 millièmes, le centre orné d'une citrine entre des motifs bombés en onyx et deux lignes de diamants ronds de taille brillant.
(Petites manques).
Tour de doigt : 50
Poids brut : 8,9 g 200/300 €
- 129 Paire de boucles d'oreilles** en or jaune 750 millièmes gravé à décor d'enroulements chacune retenant une boule en or émaillées noire.
Système pour oreilles percées.
Hauteur : 2,8 cm
Poids brut : 17,2 g 200/300 €
- 130 Collier articulé** en or jaune 750 millièmes retenant au centre un motif ovale orné de diamants ronds de taille brillant dans un filet d'émail noir.
Longueur : 39 cm
Poids brut : 10,1 g 250/350 €
- 131 Sautoir** pouvant former Bracelet et collier orné de boules de cristal de roche et/ou verre gravé à cotes torsées alternées d'anneaux en or jaune 750 millièmes et de boules d'onyx.
(Egrisures et petits manques).
Longueurs : 18 et 44,5 cm
Poids brut : 52 g 600/800 €
- 132 Bracelet rigide** et ouvrant en or jaune 750 millièmes, le centre décoré de deux motifs en onyx chacun serti de diamants ronds de taille brillant.
Diamètre intérieur : 5,8 cm
Poids brut : 35 g 800/1500 €
- 133 Collier articulé** en or jaune 750 millièmes, les maillons en chute, ceux du centre émaillés noirs et pavés de diamants ronds de taille brillant.
Poids brut : 63,9 g 1 800/2 500 €



131

133



130



128



129



127



126



132

- 134 Lot composé** de deux cachets-pendentifs dont l'un est gravé en intaille d'armoiries (anglaises ?) et d'un chiffre JJ M au verso et l'autre, d'une inscription en coufique. Cornaline et or.
XIX^e siècle.
Long. : 2,5 cm et 2,6 cm
(petit éclat en bordure) **200/300 €**
Lot présenté par Antoine Tarantino
- 135 Bague** en or jaune 750 millièmes gravé et amati, à décor de fleurettes chacune ornée d'un cabochon de turquoise.
Tour de doigt : 49
Poids brut : 3,9 g **80/120 €**
- 136 Paire de boucles** en or jaune 750 millièmes gravé et amati, chacune à décor de fleurette ornée d'un cabochon de turquoise.
Système pour oreilles percée.
Hauteur : 1,3 cm
Poids brut : 7,4 g **150/200 €**
- 137 Lot comprenant** : un pendentif ovale et polylobé en or jaune 750 millièmes gravé de caractères asiatiques et chimère.
(Accidents)
Hauteur : 64 mm
Poids brut : 19,5 g
Et un bracelet à larges maillons en résine. **300/400 €**
- 138 Collier articulé** en or jaune 750 millièmes, les maillons décorés de petites boules d'or retenant en pampille des turquoises de forme cabochon et des petits diamants ronds de taille ancienne, le pendentif amovible.
(Manque une partie du fermoir, manque à un diamant).
Longueur : 46,5 cm
Hauteur totale du pendentif : 5,4 cm
Poids brut : 32,3 g **800/1 200 €**
- 139 Bracelet articulé** en or jaune 750 millièmes gravé et amati, les maillons à décor de fleurettes, chacune ornée d'un cabochon de turquoise.
Poids brut : 32 g **800/1 000 €**
- 140 Collier articulé** en or jaune 750 millièmes gravé et amati, les maillons à décor de fleurettes, chacune ornée d'un cabochon de turquoise.
Poids brut : 77,4 g **2 000/3 000 €**
- 141 Collier articulé** en or jaune 750 millièmes gravé retenant en pendentif une plaque de jade gravée à décor feuillagé dans un entourage de fleurs et feuillage.
(Légère fissure).
Signé sur les deux éléments.
Longueur du collier : 40,5 cm
Hauteur totale du pendentif : 8 cm
Poids brut : 77 g
Avec une pochette de la Maison BUCCELLATI. **3 000/5 000 €**



120



141



138



137



136



134



135

139

140

HORLOGERIE

142 ROLEX

DATEJUST. REF. 69178.

Vendue en 1992

Montre bracelet de dame en or jaune 18K (750 millièmes) et diamants.

Boitier : rond, couronne et fond vissés, lunette sertie de diamants (non d'origine). Verre saphir.

Cadran : doré « T swiss made T », index diamants, points de tritium, seconde centrale et guichet dateur.

Mouvement : automatique.

Bracelet : Rolex Président en or jaune, boucle déployante ref. 8570F/ 68B, signée Rolex.

Cadran, boîtier et mouvement signés.

Numérotée X221699.

(Fonctionnement non garanti)

Diam. : 26 mm.

Poids brut : 73,83 g.

Tour de poignet : 15 cm.

Avec écrin et certificat d'origine (achat Heurgon, Paris), cinq maillons supplémentaires (+ 1, 7 cm).

Pour ce lot, la SC E & S PORTIER est assistée de Géraldine Richard, expert SFEP.

3 000/4 000 €

143 PATEK PHILIPPE

GOLDEN ELLIPSE. REF. 3589/1.

Vendue en 1977

Montre bracelet en or jaune 18K (750 millièmes).

Boitier : ovale, lunette or brossé.

Cadran : « sigma » bleu, index chiffre romains gravés.

Mouvement : automatique, cal. 28-255, poinçon de Genève.

Bracelet intégré or jaune tressé, boucle simple réglable, signée.

Cadran, boîtier et mouvement signés.

Numérotée 1287193/529334.

(Fonctionnement non garanti)

Dim. 35 x 33 mm.

Poids brut : 84, 28 g.

Longueur : 18 cm.

Avec écrin et facture d'origine (achat Aldebert, Paris, 19.120 Frs)

Pour ce lot, la SC E & S PORTIER est assistée de Géraldine Richard, expert SFEP.

4 000/6 000 €

144 CHRONOGRAPHE Suisse

Années 50

Montre bracelet en or rose 18K (750 millièmes) sur cuir avec chronographe.

Boitier : rond, poussoirs rectangulaires

Cadran : argenté, deux compteurs, graduations tachymétrique et télémétrique.

Mouvement : mécanique

Bracelet : cuir avec boucle ardillon rapportés.

Signée et numérotée

(Fonctionnement non garanti).

Diam. : 37 mm.

Poids brut : 46,40 g.

Pour ce lot, la SC E & S PORTIER est assistée de Géraldine Richard, expert SFEP.

200/300 €

145 BREITLING

Années 50

Montre bracelet en or jaune 18 K (750 millièmes) sur cuir.

Boitier : rond, fond vissé.

Cadran : argenté avec index flèche appliqués, aiguilles dauphine et seconde centrale.

Mouvement : mécanique.

Bracelet : cuir avec boucle ardillon rapportée.

Cadran, boîtier et mouvement signés.

Numérotée 4952

(Fonctionnement non garanti)

Diam. : 34 mm

Poids brut : 36,1 g

400/600 €

146 BOUCHERON

SOLIS

Années 2000

Montre bracelet en acier sur cuir.

Boitier : rond en acier et larges attaches coulissantes à godrons, lunette en métal doré, fond avec fermeture à vis.

Cadran : doré, guichet dateur à 6H.

Mouvement : quartz

Bracelet : cuir avec boucle ardillon simple en acier, signés Boucheron.

Signée et numérotée AG231354.

(Fonctionnement non garanti).

Avec une boîte et un écrin de la Maison BOUCHERON.

Pour ce lot, la SC E & S PORTIER est assistée de Géraldine Richard, expert SFEP.

600/800 €

- 147 OMEGA**
CONSTELLATION DAY-DATE. REF. 196.1070.
 Fin des années 80
 Montre bracelet en or jaune 18 K (750 millièmes) sur cuir.
 Boitier : rond, attaches vissées, lunette avec index chiffres romains.
 Cadran : blanc, deux compteurs pour les jours de la semaine et la date, seconde centrale.
 Mouvement : quartz, ETA, cal. 1445.
 Bracelet : cuir avec boucle ardillon rapportés.
 Cadran, boîtier et mouvement signés.
 Numérotée 51.752.158.
 (Fonctionnement non garanti).
 Diam. : 33 mm.
 Poids brut : 37,40 g
 Pour ce lot, la SC E & S PORTIER est assistée de Géraldine Richard, expert SFEP.
- 400/600 €**
- 148 CARTIER**
SANTOS OCTOGONALE.
 Années 80
 Montre bracelet en or jaune 18 K (750 millièmes) et acier.
 Boitier: rond en acier, lunette octogonale vissée en or jaune.
 Cadran : blanc, index chiffres romains peints, chemin de fer, aiguilles glaive et seconde centrale en acier bleui, guichet dateur.
 Mouvement : automatique.
 Bracelet : acier, maillons rectangulaires vissés, boucle déployante Cartier.
 Signée et numérotée 23568993.
 (Fonctionnement non garanti).
 Diam. : 29 mm.
 Avec mode d'emploi et un écrin de la Maison Cartier.
 Pour ce lot, la SC E & S PORTIER est assistée de Géraldine Richard, expert SFEP.
- 600/800 €**
- 149 LONGINES**
ULTRA-CHRON. REF. 7828.
 Fin des années 60
 Montre Bracelet en or jaune 18 K (750 millièmes) sur cuir.
 Boitier: rond, larges anses droites, fond à pression.
 Cadran : argenté à secteurs, index rectangulaires appliqués, seconde centrale, guichet dateur.
 Mouvement : automatique, cal. 431.
 Bracelet : cuir avec boucle ardillon en métal doré, signés Longines.
 Cadran, boîtier et mouvement signés.
 Numérotée 50294775 (mouvement).
 (Fonctionnement non garanti).
 Diam. : 34 mm.
 Poids brut : 40,45 g.
 Pour ce lot, la SC E & S PORTIER est assistée de Géraldine Richard, expert SFEP.
- 600/700 €**
- 150 PIAGET**
ALTIPLANO. REF. 9035.
 Années 90
 Montre Bracelet extra-plate en or jaune 18K (750 millièmes) sur cuir.
 Boitier: rond, extra-plat.
 Cadran : doré, index chiffres romains peints.
 Mouvement : mécanique, cal. extra-plat 9P2, décoration fausses cotes.
 Bracelet : cuir avec boucle ardillon en or jaune (750), signés Piaget.
 Cadran, boîtier et mouvement signés.
 Numérotée 554290.
 (Fonctionnement non garanti).
 Diam. : 32 mm.
 Poids brut : 30, 80 g.
 Pour ce lot, la SC E & S PORTIER est assistée de Géraldine Richard, expert SFEP.
- 1 000/1 200 €**
- 151 ROLEX**
DATEJUST. REF. 16013.
 Vers 1977
 Montre Bracelet en or jaune 18 K (750 millièmes) et acier sur cuir.
 Boitier: rond en acier, couronne en or et fond vissés, lunette cannelée en or, verre plexi.
 Cadran : couleur champagne, index bâton appliqués, points de tritium, seconde centrale et guichet dateur.
 Mouvement : automatique, cal. 3035.
 Bracelet : cuir avec boucle ardillon rapportés.
 Cadran, boîtier et mouvement signés.
 (Fonctionnement non garanti).
 Numérotée 5.497.020
 Diam. : 36 mm.
 Pour ce lot, la SC E & S PORTIER est assistée de Géraldine Richard, expert SFEP.
- 1 000/1 500 €**
- 151 Bis ROLEX**
DATE JUST
 Réf. 6916
 No. 3344702
 Montre bracelet de dame en acier et or jaune 18k (750).
 Boîtier rond, couronne et fond vissé. Cadran blanc avec chiffres romains, index carrés appliqués, aiguilles luminescentes, trotteuse centrale et date à guichet, minuterie chemin de fer. Mouvement automatique.
 Bracelet Oyster en acier, on y joint un autre bracelet Jubilé acier et or (accidents et manques).
 (Fonctionnement non garanti)
 Diam. 26 mm
 Poids brut. 20,9 g (bracelet Jubilé)
 Poids brut. 49,5 g
 Pour ce lot, la SC E & S PORTIER est assistée d'Ader Watches, expert SFEP, 10 Place Vendôme, 75001 PARIS.
- 2 000/3 000€**



150



153



151



149



146



145



144



148



154



152



147

- 152 PIAGET**
« CLOUS DE PARIS ». REF. 13601 C4.
 Vendue en 1968
 Montre Bracelet en or gris 18K (750 millièmes).
 Boitier : rond, carrure et lunette à motif « Clous de paris ».
 Cadran : assorti, index appliqués, aiguilles dauphine, guichet dateur.
 Mouvement : quartz de remplacement, non signé.
 Bracelet : en or gris (750), maillons plats à motif « Clous de Paris », boucle simple signée Piaget.
 Cadran, et boîtier signés.
 Numérotée 5142489.
 (Fonctionnement non garanti)
 AVEC: certificat d'origine Piaget.
 Poids brut : 87,50 g.
 Pour ce lot, la SC E & S PORTIER est assistée de Géraldine Richard, expert SFEP.
- 1 800/2 500 €**
- 153 ROLEX**
DAY-DATE. REF. 1803.
 Vers 1973
 Montre bracelet en or jaune 18 K (750 millièmes) sur cuir.
 Boitier: rond, couronne et fond vissés, lunette cannelée, verre plexi.
 Cadran : « pie pan », sigma, « lin », couleur champagne, index bâton en or appliqués, points de tritium, seconde centrale, guichet dateur, ouverture à midi pour le jour de la semaine (anglais).
 Mouvement : automatique, cal. 1556.
 Bracelet : cuir avec boucle ardillon Rolex en plaqué or.
 Cadran, boîtier et mouvement signés.
 Numérotée 3.378.885.
 (Fonctionnement non garanti).
 Diam. : 36 mm
 Poids brut : 63,47 g
 Pour ce lot, la SC E & S PORTIER est assistée de Géraldine Richard, expert SFEP.
- 3 000/4 000 €**
- 154 PATEK PHILIPPE**
 Vers 2005
 Montre bracelet de dame en or jaune 18K (750 millièmes) sur cuir avec second fuseau horaire.
 Boitier : rond, revers gravé: M.J.F., lunette cannelée, poussoirs à 8 et 10h pour réglage rapide du second fuseau horaire. Couronne et poussoirs sertis d'un saphir cabochon.
 Cadran : blanc, index chiffres Breguet appliqués, deux cadrans auxiliaires pour l'indication des 24h à midi et de la petite seconde à 6H.
 Mouvement : mécanique, cal. 215 PS FUS 24H.
 Bracelet : cuir avec boucle ardillon en or jaune, signés Patek Philippe.
 Signée et numérotée.
 (Fonctionnement non garanti)
 Diam. : 29 mm.
 Poids brut : 43,70 g.
 Pour ce lot, la SC E & S PORTIER est assistée de Géraldine Richard, expert SFEP.
- 5 000/8 000 €**
- 155 BREITLING**
INCABLOC. REF. 2509 25.
 Années 50
 Montre Bracelet en acier sur nato
 Boitier : rond, fond vissé, couronne intégrée dans le boîtier.
 Cadran : argenté avec index flèche appliqués., aiguilles dauphine et seconde centrale.
 Mouvement : automatique.
 Bracelet : nato
 Signée.
 (Fonctionnement non garanti)
 Diam. : 35 mm
 Pour ce lot, la SC E & S PORTIER est assistée de Géraldine Richard, expert SFEP
- 200/400 €**
- 156 VACHERON CONSTANTIN, Genève**
 Montre de gousset en or jaune 750 millièmes, le fond d'uni, cadran émaillé blanc, chiffres romains pour les heures.
 Remontoir au pendant.
 Poids brut : 48,82 gr
 (éclat au cadran, petit choc au Boitier)
 Avec un écrin.
- 800/1 000 €**
- 157 Montre de dame** montée sur Bracelet, la montre de forme ronde en or jaune 750 millièmes, le fond gravé d'un monogramme, cadran émaillé blanc, chiffres romains pour les heures, arabes et chemin de fer pour les minutes, Bracelet en cuir, le fermoir boucle à ardillon en métal.
 Mouvement mécanique.
 (Transformations, usures et fonctionnement non garanti).
 Diamètre : 3 cm
 Poids brut : 31,8 g
- 150/200 €**
- 158 Montre de dame** demi savonnette en or jaune 750 millièmes, le fond décoré d'un monogramme émaillé noir, cadran émaillé blanc, chiffres romains pour les heures, arabes et chemin de fer pour les minutes.
 Remontoir au pendant, balancier bimétallique à compensation, échappement à ancre empierrée.
 (Fonctionnement non garanti).
 Diamètre : 3,2 cm
 Poids brut : 39,8 g
- 200/300 €**
- 159 JUVENIA**
 Montre de poche savonnette en or gris 750 millièmes, le fond uni, cadran émaillé gris, chiffres arabes pour les heures, chemin de fer pour les minutes, trotteuse à six heures, les aiguilles en acier bleui.
 Remontoir au pendant, balancier bimétallique à compensation, échappement à ancre empierrée.
 Signée sur le cadran, le fond et le mouvement.
 (Petites rayures -Fonctionnement non garanti).
 Diamètre : 4,6 cm
 Poids brut : 60 g
- 250/350 €**
- 160 Tube de rouge à lèvres** en or jaune 750 millièmes et métal de forme rectangulaire, entièrement gravé.
 Signé YAECHÉ Paris.
 (Accidents et usures)
 Hauteur : 5,6 cm
 Poids brut : 36,9 g
- 300/400 €**



166



160



164



156



167



158



161



157



156

163



159



165

162



161 Montre de poche savonnette en or jaune 750 millièmes entièrement gravé, cadran émaillé jaune, index bâtonnets pour les heures.
Remontoir au pendant.
Signée BAUME & MERCIER sur le cadran.
(Fonctionnement non garanti).
Diamètre : 4,1 cm
Poids brut : 45,3 g
Avec un écrin et un certificat de garantie de la Maison BAUME & MERCIER. **300/500 €**

162 Montre Bracelet de dame en or jaune 585 millièmes et 750 millièmes, la montre de forme rectangulaire, cadran émaillé crème, chiffres arabes pour les heures, chemin de fer pour les minutes, Bracelet articulé.
Mouvement mécanique.
(Transformations, usures - Fonctionnement non garanti).
Signé « ROLEX PRINCESS » sur le cadran et le fond.
Longueur : 16 cm environ
Poids brut : 22,8 g **400/600 €**

163 GRUEN
Montre de poche en or rose 750 millièmes, le fond uni, cadran émaillé blanc et gris, chiffres arabes pour les heures, chemin de fer pour les minutes, trotteuse à six heures.
Remontoir au pendant, balancier à compensation, échappement à ancre empiercée.
(Fonctionnement non garanti).
Signée sur le cadran et le mouvement.
Diamètre : 4,4 cm
Poids brut : 49 g
Avec un écrin. **300/400 €**

164 Porte-clefs en or jaune 750 millièmes composé d'une chaînette retenant une bombe de jockey
Signé PIAGET et numéroté.
(Usures).
Hauteur : 9 cm
Poids brut : 22,5 g
Avec un écrin PIAGET (accidenté). **500/700 €**

165 Montre Bracelet de dame en or jaune 750 millièmes, la montre de forme ronde, cadran émaillé, chiffres arabes et index pour les heures, Bracelet double rang en or souple.
Mouvement mécanique.
Signée JAEGER LECOULTRE sur le cadran.
(Fonctionnement non garanti).
Longueur : 16,5 cm
Poids brut : 28,6 g **500/800 €**

166 BOUCHERON PARIS
Ensemble en or 750 millièmes et argent 925 millièmes (poinçon mixte) gravé à décor d'écorce stylisée comprenant :
- un étui à cigarettes, le fermoir orné d'un saphir cabochon, (dimensions : 9,3 x 7 x 1,5 cm ; poids brut : 190,3 g),
- un poudrier, l'intérieur renfermant un miroir (dimensions : 6 x 4,5 x 1,1 cm ; poids brut : 99,7 g),
- un briquet (hauteur : 5,5 cm ; poids brut : 77,4 g)
Signé sur chaque élément. **2 000/4 000 €**

167 Poudrier de forme carrée en or jaune 750 millièmes gravé sur toute face, l'intérieur renfermant un miroir.
Le fermoir orné d'une petite ligne de diamants ronds taillés en huit-huit.
(Usures).
Dimensions : 7,8 x 7,8 cm
Poids brut : 151,5 g **2 000/3 000 €**

168 JAEGER LECOULTRE
Pendule Atmos du Millénaire Transparente, édition limitée rare.
Pendule Atmos avec calendrier millénaire. Le boîtier à cinq faces sur socle en métal chromé. Le cadran transparent indique les heures en chiffres romains, les mois de l'année au centre, ouverture à six heures pour les phases de la lune, aiguille centrale pour l'indication du millénaire de l'an 2000 à l'an 3000.
Le mouvement dit perpétuel à pression atmosphérique signé.
Vers 2007.
Haut. (totale) : 28 ; Haut. (vitrine) : 19 ;
Larg. : 25 ; Prof. : 15 cm
(à réviser) **3 000/5 000 €**



169 Bague d'archer en jade néphrite céladon à décor de tiges florales en incrustation de cabochons sertis dans des filets dorés.
Travail ancien. Inde, style moghol.
Long. : 5 cm

300/500 €



169

171 Boucle de ceinture en argent en or jaune 800 millièmes à décor ajouré de feuillages, coquilles et oiseaux.
Poids : 39,6 g

80/120 €

172 Cuillère en jade blanc et vert épinard, le cuilleron en forme de feuille festonnée, le manche incrusté de cabochons façon pierres précieuses sertis par des filets dorés.
Inde, style Moghol.
Long. : 15 cm

200/300 €



172

170 Cuillère en jade blanc, le cuilleron en forme de feuille festonnée, le manche incrusté de cabochons façon pierres précieuses sertis par des filets dorés.
Inde, style Moghol.
Long. : 18 cm

200/300 €



170

173 Non venu

174 Sceau Qajar daté de 1720, monture en argent repoussé à décor d'une composition florale, incrusté de cabochons rouges, la matrice en bronze insculpé de douze médaillons circulaires aux noms de Shas «Splendeur à sa Majesté» incrit de formules coraniques au nom de dieu et du prophète Mohamad portant une date 1133H/1720 Iran.
Haut. : 9 ; Diam. : : 9 cm
Poids brut : 172,10 g

300/400 €



174



ORFÈVRERIE

- 175 Louche** en argent modèle à filets contours, chiffrée AB. XVIIIe siècle.
Poids : 224,32 gr (chocs) 70/100 €
- 176 Sucrier** couvert en argent ajouré 950 millièmes posant sur une base carrée à pieds boules à décor de cygnes et roseaux, les anses terminées par une tête de lion, le frétel en pomme de pin.
Intérieur en cristal blanc.
PARIS 1809-19.
Orfèvre : Ambroise MIGNEROT.
Poids : 425 g (Petits chocs et transformation). 300/500 €
- 177 Timbale tulipe** en argent à décor de coquilles et frises de lambrequins ciselés sur deux registres, séparés par une moulure de filets, le piédoche godronné.
PARIS 1744-1750
Maître orfèvre: Jean DEBRIE reçu en 1725, insculpe un nouveau poinçon J.D.B sans devise en 1738.
Hauteur : 10,5 cm
Poids : 185 g (Choc sur la base, restaurations). 400/600 €
- 178 Deux plats ovales** en argent à contours soulignés de godrons torsés, l'un gravé d'un Crest sur l'aile.
Pour le petit ,DUBLIN XVIIIe.
Orfèvre : Michael WALSCH.
Pour le grand, LONDRES 1798.
Orfèvre : John WAKELIN & Robert GARRARD.
Longueurs : 37,8 et 54 cm
Poids total : 3.780 kg (Rayures marquées). 1 600/2 000 €
- 179 Sucrier quadripode** à anses en argent gravé de deux Crest, les pieds à enroulements à attaches coquille, l'aile et le couvercle soulignés de godrons tors. Le frétel en forme de grenade sur tertre feuillagé.
Londres 1771.
Orfèvre : Francis CRUMP.
Poids : 710 g (Pied faussé). 600/800 €
- 180 Verseuse tripode** en argent, les pieds à enroulements à attaches rocaille, le versoir souligné d'un mascaron. Le couvercle et le col à décor treillis fleuroné sur fond amati.
L'anse en bois noirci.
XVIIIe, peut être belge.
Maître Orfèvre : A.M dans un rectangle.
Poids brut : 1.105 kg (Chocs, accidents à l'anse). 600/1 000 €



181 Soupière ovale en argent, les anses et les pieds à enroulements et attaches rocailles, le couvercle et l'aile mouvementés soulignés de godrons torsés, la prise en forme de grenade sur tertre feuillagé.
LONDRES 1769
Orfèvre : Sebastian & James CRESPELL.
Longueur aux anses : 31 cm
Poids : 1.925 kg
(Enfoncements et restaurations) **1 200/2 000 €**

182 Verseuse tripode en argent 950 millièmes de forme balustre, posant sur pieds griffe à attache palmettes, versoir tête d'aigle et l'anse en bois.
Tête de Mercure (poinçon français pour l'exportation)
Orfèvre : CARON
Poids brut : 635 g **200/300 €**

183 Confiturier en argent 950 millièmes ajouré posant sur une base carrée à pieds boules, décoré de médaillons figurant Neptune et Amphitrite, le frêtel en forme de fruit.
Intérieur en cristal blanc.
Avec douze cuillers en vermeil 950 millièmes.
PARIS 1819-38.
Orfèvre : G.J.A. BOMPART pour le confiturier et Jean Baptiste ANDRIEU pour les cuillers.
Poids : 725 g
(Légers chocs, accidents et manques dans le décor). **300/500 €**

184 Plat rond en argent 950 millièmes, l'aile soulignée d'une moulure de palmettes monogrammée « F.F ».
PARIS 1809-19.
Orfèvre : Pierre Augustin PAILLARD.
Diamètre : 29,7 cm
Poids : 825 g
(Rayures) **300/500 €**

185 Paire de saucières et leur dormant en argent 950 millièmes décorées en repoussé de tors de lauriers festonnés et agrafes rocailles. Les anses à enroulements ajourées.
Orfèvre : ODIOT.
Poids : 2.305 kg
(Légers chocs). **1 000/1 500 €**



186 Plat rond en argent 950 millièmes, l'aile soulignée d'une moulure de joncs rubanés, monogrammée. Minerve.
Orfèvre : TETARD FRERES.
Diamètre : 30 cm
Poids : 780 g
(Rayures et légers chocs) 300/500 €

187 Théière tripode en argent 950 millièmes de forme balustre, soulignée de moulures de feuilles d'eau, le versoir en tête d'aigle et les attaches soulignées de volatiles, l'anse en bois noirci.
Tête de Mercure (poinçon d'exportation français)
Orfèvre : Charles Forgelot (1901-1928)
Poids brut : 740 g 250/350 €

188 Ménagère en argent 800 millièmes, modèle à contours décoré sur la spatule d'un cartouche rocaille et rinceaux feuillagés comprenant :
- douze couverts de table,
- six couverts et six fourchettes à entremet,
- dix couverts à poisson,
- douze fourchettes à gâteau,
- seize cuillers à thé,
- douze couteaux de table,
- douze couteaux à entremet
- sept pièces de service (service à découper, service à poisson, cuiller à sauce, couvert à salade)
Travail Allemand XX^e siècle.
Orfèvre : ROBBE & BERKING Poids : 4.200 kg
Poids brut des couteaux et du service à découper manches en argent fourré : 2150 kg 1 300/1 600 €



192

189 Partie de ménagère en argent 800 millièmes, modèle à filets contours, la spatule trilobée monogrammée, comprenant :
 - douze couverts de table,
 - douze couverts à entremets,
 - une cuiller à ragout.
 Travail Suisse 1882-1934
 Poids : 3.010 kg 900/1 200 €

190 Chocolatière en argent 800 millièmes de forme tronconique à fond plat décorée en applique de cariatides, palmettes et couronnes de laurier. Monogramme dans un écu.
 Poids : 720 g 250/300 €
 (Légers chocs).

191 Huilier, la monture en argent ajouré 950 millièmes à décor de grecs et médaillons perlés, les burettes en cristal bleu reprenant les motifs de grecques. Minerve fin XIX^e siècle.
 Orfèvre : FIZAINÉ.
 Poids : 250 g 100/150 €
 (Prise centrale légèrement faussée)

192 Ménagère en argent, modèle à filet et coquille, dans un coffret en chêne, comprenant :
 - vingt-trois fourchettes de table,
 - douze cuillers de table,
 - vingt-quatre couteaux de table lame inox,
 - onze couverts à poisson et un couteau à poisson,
 - douze couverts à entremet,
 - douze couteaux à entremet lame inox,
 - douze couteaux à entremet,
 - six cuillers à thé,
 - douze cuillers à glace,
 - douze cuillers à moka,
 - deux cuillers et une fourchette,
 - onze pièces de service
 Poinçon d'orfèvre : MR 3 000/3 500 €
 Poids brut : 6.500 kg

193 **Verseuse** en argent 950 millièmes, de forme ovoïde, piétement tripode en applique à décor de feuillage et finissant en pattes de lion, bec verseur en forme d'aigle, manche en bois noirci.
XIX^e siècle.
Haut. : 18,5 cm
Poids brut : 266 g
(petits accidents)

100/150 €

194 Service thé café trois pièces en argent 950 millièmes monogrammé, de forme balustre, posant sur quatre pieds à attaches feuillagées, les frêtel en feuillage rubané.
Orfèvre : TETARD FRERES
Poids : 2,030 kg
(Légers chocs).

700/1 000€

195 **Service à thé et à café** en argent, modèle piriforme sur piédouche, orné de frises de perles et d'acanthes, les manches en bois, comprenant : théière, cafetière, pot à lait et sucrier couvert.
Poinçon d'orfèvre MN, vers 1900.
Poids brut : 2000 g

600/800 €

Lot présenté par l'étude



193



195

MARDI 5 DÉCEMBRE 2023 - 14H



ORDRE D'ACHAT / ABSENTEE BID
ENCHÈRES PAR TÉLÉPHONE / BIDDING BY TELEPHONE

COMMISSAIRES - PRISEURS
174, rue du Faubourg Saint Honoré - Paris 8

À RENVOYER 24 H AVANT LA VENTE À

Please send, 24 hours prior to the sale to

Mirabaud Mercier
174, rue du Faubourg Saint-Honoré
75008 Paris - France
Tél. +33 (0)1 53 30 90 30
Fax. + 33 (0)1 53 30 90 31
contact@mirabaud-mercier.com

**Afin que votre demande soit traitée,
joindre impérativement à ce formulaire
une copie recto verso de votre pièce d'identité**
Please send together with this form a full copy of
your ID so that your absentee bid offer can be
duly processed.

Nom et prénom
Name and first name _____
Adresse
Address _____
Téléphone domicile
Home phone _____
Téléphone bureau
Office phone _____
Portable
Cellphone _____
Mail _____

Banque / Bank	Adresse / Address
Personne à contacter Person to contact	
Téléphone / Telephone	
Numéro de compte Account number	
Code banque / Bank code	Code guichet / Branch code

* Les ordres d'achats par téléphone sont une facilité accordée sur demande uniquement. Mirabaud Mercier acceptera les enchères téléphoniques dans la limite des lignes disponibles et ne peut être tenu responsable en cas d'insuffisance de lignes. Dans cette hypothèse Mirabaud Mercier recommande les ordres d'achats fermes. Toute demande d'enchère par téléphone implique offre d'enchère à l'estimation basse du lot.

* Telephone bidding is a service offered to clients upon request only. Mirabaud Mercier will accept the telephone bids provided enough telephone lines are available and cannot be liable for any breach in service. Hence, Mirabaud Mercier highly recommend that buyers leave absentee bids instead. Any telephone bid implies a bid offer at the lower estimation of the item.

LOT N°	DESCRIPTION DU LOT / LOT DESCRIPTION	LIMITE EN € / LIMIT IN €	hors frais légaux hammer price
_____	_____	_____	
_____	_____	_____	
_____	_____	_____	
_____	_____	_____	
_____	_____	_____	
_____	_____	_____	
_____	_____	_____	
_____	_____	_____	
_____	_____	_____	

- J'ai pris connaissance des conditions générales, informations et avis imprimés dans le catalogue** et accepte d'être lié(e) par leur contenu ainsi que toute modification pouvant leur être apportée, soit par avis affiché dans la salle de vente, soit par annonce faite avant ou pendant la vente. Je vous prie d'acquiescer pour mon compte personnel, aux limites en euros, les lots que j'ai désignés ci-contre (les limites ne comprenant pas les frais à la charge de l'acheteur).
- I have read the terms and conditions of sale as printed in the catalogue** and agree to be bound by their contents as well as by any modification that may be made to them, indicated either by notice in the saleroom or as announced before or during the sale. Please bid on my behalf up to the limit stipulated in euros, for the lot(s) designated above (exclusive of buyer's premium).

DATE

SIGNATURE OBLIGATOIRE
REQUIRED SIGNATURE

CONDITIONS DE VENTE

MIRABAUD-MERCIER est une Société de Ventes Volontaires de meubles aux enchères publiques régie par la loi du 10 juillet 2000. En cette qualité elle agit comme mandataire du vendeur qui contracte avec l'acquéreur. Les rapports entre MIRABAUD-MERCIER et l'acquéreur sont soumis aux présentes conditions générales d'achat qui pourront être amendées par des avis écrits ou oraux mentionnés au procès-verbal de vente. La vente sera faite au comptant et conduite en euros. Les acquéreurs paieront en sus des enchères des frais de 23 % HT + TVA soit 24,27 % TTC pour les livres et 28 % TTC pour les autres catégories.

BIENS PRÉSENTÉS À LA VENTE /GARANTIES

Les attributions faites dans les catalogues de vente ont été établies compte tenu des connaissances scientifiques et artistiques à la date de la vente. L'ordre du catalogue pourra être modifié. Une exposition préalable permettant aux acquéreurs de se rendre compte de l'état des biens mis en vente, il ne sera admis aucune réclamation une fois l'adjudication prononcée. Les indications données par MIRABAUD-MERCIER sur l'existence d'une restauration, d'un accident ou d'un incident affectant le lot, sont exprimées pour faciliter son inspection par l'acquéreur potentiel et restent soumises à son appréciation personnelle ou à celle de son expert. L'absence d'indication d'une restauration ou d'un accident dans le catalogue, ou verbalement, n'implique nullement qu'un bien soit exempt de tout défaut présent, passé ou réparé étant précisé que les restaurations d'usage et retentillages sont considérés comme des mesures conservatoires n'entraînant pas de dépréciation. La mention de quelque défaut n'implique pas l'absence de tous autres défauts. Les dimensions sont données à titre indicatif. L'état des cadres n'est pas garanti. Les reproductions aux catalogues des œuvres sont aussi fidèles que possible, une différence de coloris ou de tons est néanmoins possible. Les éventuelles modifications aux conditions de vente ou aux descriptions du catalogue seront annoncées verbalement pendant la vente et notées sur le procès-verbal. Une indication en euros du prix de vente estimé, figure à la suite de chaque lot, ou sur une suite annexée. Le prix d'adjudication résultant des enchères peut varier, bien sûr, en plus ou en moins de cette estimation. Conformément aux dispositions de l'article L.321.7 du code de commerce, l'action en responsabilité de MIRABAUD-MERCIER se prescrit par cinq ans à compter de la vente aux enchères.

ENCHÈRES

L'adjudicataire sera le plus offrant et dernier enchérisseur, et aura pour obligation de remettre son nom et adresse. Le paiement a lieu au comptant. Aucun lot ne sera remis aux acquéreurs avant acquittement de l'intégralité des sommes dues. En cas de paiement par chèque ou par virement, la délivrance des objets pourra être différée jusqu'à l'encaissement. En cas de contestation au moment des adjudications, c'est-à-dire s'il est établi que deux ou plusieurs enchérisseurs ont simultanément porté une enchère équivalente, soit à haute voix, soit par signe, et réclamation en même temps cet objet après le prononcé du mot « adjudgé », le commissaire-priseur pourra immédiatement reprendre et poursuivre les enchères. Tout le public présent sera admis à enchérir à nouveau.

ORDRES D'ACHAT ET ENCHÈRES PAR TÉLÉPHONE

Un enchérisseur ne pouvant assister à la vente pourra remplir le formulaire d'ordre d'achat inclus dans ce catalogue. MIRABAUD-MERCIER agira alors pour son compte selon les instructions contenues dans le formulaire d'ordre d'achat. MIRABAUD-MERCIER portera alors les enchères pour le compte du donneur d'ordre, ne dépassant, en aucun cas, le montant maximum indiqué sur l'ordre d'achat, et s'engage à respecter la confidentialité et l'intérêt du donneur d'ordre. Le formulaire d'ordre d'achat ou d'enchères par téléphone doit être reçu au plus tard la veille de la vente accompagné des références bancaires et d'une copie d'une pièce d'identité. Les enchères par téléphone sont une facilité pouvant être accordée sur demande. MIRABAUD-MERCIER ne pourra être tenu responsable en cas d'erreurs éventuelles, insuccès dû à une défaillance technique, ou non réponse lors de la tentative d'appel. Lorsque deux ordres d'achat sont identiques, la priorité revient au premier ordre reçu. Toute demande d'enchère par téléphone implique offre d'enchère à l'estimation basse du lot.

SUR LE LIVE DE DROUOT

+ 1,5 % HT des montants adjudugés en Live pour les ventes volontaires

SUR LE LIVE D'INTERENCHERES

+ 3 % HT des montants adjudugés en Live pour les ventes volontaires

VENTE ONLINE ONLY

+ 3 % HT des montants adjudugés Online pour les ventes volontaires
Ce montant sera refacturé à nos acheteurs en live en sus du prix marteau et des frais de vente.

PRÉEMPTION DE L'ÉTAT FRANÇAIS

L'État français dispose d'un droit de préemption des œuvres vendues conformément aux textes en vigueur. L'exercice de ce droit intervient immédiatement après l'adjudication, le représentant de l'État manifestant alors la volonté de ce dernier de se substituer au dernier enchérisseur. La préemption doit être confirmée dans le délai de 15 jours. Dans le cas contraire, l'adjudication sera confirmée pour le compte de l'adjudicataire initial qui devra régler son achat sans délai. MIRABAUD-MERCIER ne pourra être tenu pour responsable des conditions de la préemption par l'État français.

PAIEMENT

La vente étant conduite en euros, le règlement des objets, ainsi que celui des taxes s'y appliquant, sera effectué en euros. Le paiement doit être effectué immédiatement après la vente. Le retrait des objets peut être différé jusqu'à complet règlement. L'adjudicataire pourra s'acquitter par les moyens suivants :

- Par carte bancaire en salle : VISA et MASTERCARD ou en ligne.
 - Par chèque bancaire certifié ou chèque en euros émanant d'un établissement bancaire de droit français, domicilié en France avec présentation obligatoire d'une pièce d'identité en cours de validité. En cas de règlement par chèque, seul l'encaissement vaudra règlement.
 - Par virement bancaire et en euros.
- Code Swift BNPPARB PARIS A CENTRALE
FRBC BNPAFRPPAC
Numéro de compte international (IBAN) :
FR76 3000 4008 2800 0116 9748 076

MIRABAUD-MERCIER SARL dépôt clients
SVV art L321 6 CCRIB

Code banque 30004 - Code agence 00828

Numéro de compte 00011697480 - Clé RIB 76

Les adjudicataires souhaitant régler leurs achats par virement émis d'une banque étrangère devront s'acquitter d'un débours supplémentaire de 20 euros.

• En espèces (Décret du 24 juin 2015) : Jusqu'à 1 000 € frais et taxes comprises pour les ressortissants français et pour les professionnels. Jusqu'à 15 000 € frais et taxes comprises pour les ressortissants personnes physiques étrangers justifiant de leur domicile fiscal hors de France.

DÉFAUT DE PAIEMENT - REGISTRE DES IMPAYÉS

À défaut de paiement du montant de l'adjudication et des frais, une mise en demeure sera adressée à l'acquéreur par lettre recommandée avec avis de réception. Après cette mise en demeure et à défaut de paiement de la somme due, il sera perçu sur l'acquéreur et pour prise en charge des frais de recouvrement des frais complémentaires de 10 % du prix d'adjudication, avec un minimum de 250 €, ainsi que des intérêts de retard. MIRABAUD-MERCIER se réserve le droit de procéder à toute compensation avec des sommes dues à l'adjudicataire. L'application de cette clause ne fait pas obstacle à l'allocation de dommages-intérêts et aux dépens de la procédure qui serait nécessaire, et ne préjuge pas de l'éventuelle mise en œuvre de la procédure de folle enchère. Les informations recueillies sur les formulaires d'enregistrement sont obligatoires pour participer à la vente puis pour la prise en compte et la gestion de l'adjudication.

Vous pouvez connaître et faire rectifier les données vous concernant, ou vous opposer pour motif légitime à leur traitement ultérieur, en adressant une demande écrite accompagnée d'une copie de votre pièce d'identité à l'opérateur de vente par courrier ou par email.

MIRABAUD-MERCIER est adhérent au Registre central de prévention des impayés des Commissaires-priseurs auprès duquel les incidents de paiement sont susceptibles d'inscription.

Les droits d'accès, de rectification et d'opposition pour motif légitime sont à exercer par le débiteur concerné auprès du Symev 15 rue Fressinet 75016 Paris. Folle enchère : à défaut de paiement par l'adjudicataire, après mise en demeure restée infructueuse, le bien est remis en vente à la demande du vendeur sur folle enchère de l'adjudicataire défaillant; si le vendeur ne formule pas cette demande dans un délai de 2 mois à compter de l'adjudication, la vente est résolue de plein droit, sans préjudice de dommages-intérêts dus par l'adjudicataire défaillant. Ce dernier sera redevable outre les frais supplémentaires mentionnés ci-dessus de la différence entre le prix d'adjudication initiale et le prix nouveau si ce dernier est inférieur au prix initial, ainsi que les coûts générés par la nouvelle mise aux enchères.

IMPAYÉS

L'étude MIRABAUD-MERCIER est abonné au Service TEMIS permettant la consultation et l'alimentation du Fichier des restrictions d'accès aux ventes aux enchères (« Fichier TEMIS ») mis en œuvre par la société Commissaires-Priseurs Multimédia (CPM), société anonyme à directeur, ayant son siège social sis à (75009) Paris, 37 rue de Châteaudun, immatriculée au registre du commerce et des sociétés de Paris sous le numéro 437 868 425. Tout bordereau d'adjudication demeure impayé après de l'étude MIRABAUD-MERCIER ou ayant fait l'objet d'un retard de paiement est susceptible d'inscription au fichier TEMIS. (1) Finalité et base légale du Fichier TEMIS Le Fichier TEMIS recense les incidents de paiement des bordereaux d'adjudication (retards et défauts de paiement), quel que soit le mode de participation des enchérisseurs (présentiel ou à distance) et peut être consulté par toutes les structures de ventes aux enchères opérant en France et abonnées au service. L'enchérisseur est informé qu'à défaut de régularisation de son bordereau d'adjudication dans le délai mentionné sur le bordereau, une procédure d'inscription audit fichier pourra être engagée par l'étude MIRABAUD-MERCIER. La mise en œuvre du Fichier TEMIS et son utilisation par l'étude MIRABAUD-MERCIER est nécessaire aux fins de l'intérêt légitime des abonnés au Service TEMIS de prévenir les impayés et sécuriser ainsi les ventes aux enchères.

(2) Organismes autorisés à consulter le Fichier TEMIS (destinataires) Le Fichier TEMIS peut être consulté par toute structure de vente abonnée (professionnels et sociétés habilités à diriger des ventes de meubles aux enchères publiques conformément à la réglementation applicable et notamment aux prescriptions du Titre II « Des ventes aux enchères » du Livre III du Code de commerce (ci-après les « Professionnels Abonnés »)), souhaitant se prémunir contre les impayés et sécuriser ainsi la participation aux ventes aux enchères qu'ils organisent. La liste des abonnés au Service TEMIS est consultable sur le site www.interencheres.com, menu « Acheter aux enchères », rubrique « Les commissaires-priseurs ».

(3) Conséquence d'une inscription au Fichier TEMIS Dans le cas où un enchérisseur est inscrit au fichier TEMIS, l'étude MIRABAUD-MERCIER pourra conditionner l'accès aux ventes aux enchères qu'elle organise à l'utilisation de moyens de paiement ou garanties spécifiques ou refuser temporairement la participation des enchérisseurs aux ventes aux enchères pour lesquels ces garanties ne peuvent être mises en œuvre. Page 4 sur 9 L'inscription au fichier TEMIS pourra avoir pour conséquence de limiter la capacité d'enchérir de l'enchérisseur auprès des professionnels abonnés au service TEMIS. Elle entraîne par ailleurs la suspension temporaire de l'accès au service « live » de la plateforme www.interencheres.com gérée par CPM, conformément aux conditions générales d'utilisation de cette plateforme. (4) Durée d'inscription Les enchérisseurs sont informés du fait que la durée de l'inscription sur le Fichier TEMIS est déterminée par le nombre de bordereaux d'adjudications restés impayés auprès des Professionnels Abonnés au Fichier TEMIS, par leurs montants cumulés et par leur régularisation ou non. La durée de l'inscription au Fichier TEMIS est réduite si l'Enchérisseur régularise l'ensemble des Incidents de paiement. Elle est augmentée lorsque l'enchérisseur est concerné par plusieurs bordereaux impayés inscrits au Fichier TEMIS.

L'inscription d'un bordereau d'adjudication en incident de paiement est supprimée automatiquement au maximum à l'issue d'une durée de 24 mois lorsque l'enchérisseur ne fait l'objet que d'une seule inscription, et de 36 mois lorsque l'enchérisseur fait l'objet de plusieurs inscriptions. (5) Responsabilités Pour l'application de la législation en matière de protection des données personnelles, CPM et l'étude MIRABAUD-MERCIER ont tous deux la qualité de responsable de traitement. CPM est responsable de la mise en œuvre du Fichier TEMIS, ce qui inclut notamment la collecte de données auprès des abonnés, la mutualisation et la diffusion des données à caractère personnel qui y sont recensées, ainsi que la sécurité du système d'information hébergeant le Fichier TEMIS. L'étude MIRABAUD-MERCIER, en tant qu'abonné est responsable de son utilisation du Fichier TEMIS, ce qui inclut notamment la communication des données à caractère personnel relatives aux adjudicataires à CPM en vue de l'inscription au Fichier TEMIS, la vérification de l'exactitude et la mise à jour des données, la consultation, ainsi que la réutilisation des

informations du Fichier TEMIS. (6) Droits des personnes Les enchérisseurs souhaitant savoir s'ils font l'objet d'une inscription au Fichier ou contester leur inscription peuvent adresser leurs demandes par écrit en justifiant de leur identité par la production d'une copie d'une pièce d'identité : - Pour les inscriptions réalisées par l'étude MIRABAUD-MERCIER : par écrit auprès de (coordonnées de l'étude MIRABAUD-MERCIER, - Pour les inscriptions réalisées par d'autres Professionnels Abonnés : par écrit auprès de Commissaires-Priseurs Multimédia 37 rue de Châteaudun, 75009 Paris, ou par e-mail contact@temis.auction. Toute demande tendant à l'exercice des droits d'effacement, de limitation, d'opposition dont dispose l'Enchérisseur en application de la législation en matière de protection des données personnelles, ainsi que toute autre contestation d'une inscription doit être adressée au Professionnel à l'origine de l'inscription qui effectuera une demande de mise à jour auprès de CPM. En cas de difficultés, l'enchérisseur a la faculté de saisir CPM en apportant toute précision et tout document justificatif afin que CPM puisse instruire sa réclamation. Page 5 sur 9 L'enchérisseur dispose également du droit de saisir la Commission nationale de l'informatique et des libertés (CNIL) [3 Place de Fontenay - TSA 80715 - 75334 PARIS CEDEX 07, www.cnil.fr] d'une réclamation concernant son inscription au Fichier TEMIS. Pour en savoir plus concernant le Fichier TEMIS, l'enchérisseur est invité à consulter la politique de confidentialité de CPM accessible sur www.temis.auction. (7) Coordonnées de l'Enchérisseur Les notifications importantes relatives aux suites de l'adjudication seront adressées à l'adresse e-mail et/ou à l'adresse postale déclarée par l'enchérisseur auprès de la structure lors de l'adjudication. L'enchérisseur doit informer l'étude MIRABAUD-MERCIER de tout changement concernant ses coordonnées de contact.

RÉTRACTATION

En application de l'article L. 121-21-8 du code de la consommation, dans le cadre de la vente aux enchères publiques d'objets mobiliers par voie électronique à distance, le client ne bénéficie pas d'un droit de rétractation. La vente est définitive et parfaite à l'issue de l'adjudication. Chaque enchère portée, chaque adjudication est définitive et engage le client qui les a portées, elles sont exclues du champ du droit de rétractation. Toute adjudicataire qui refuserait de payer le prix d'adjudication et les frais relatifs à celle-ci serait susceptible d'être poursuivi et se verrait par ailleurs refusé tout ordre d'achat ultérieur dans le cadre des ventes aux enchères publiques en France.

MAGASINAGE - RETRAIT DES ACHATS - ENVOIS

1. Magasinage

Les meubles, tableaux et objets adjudugés qui n'auront pas été retirés par leurs acquéreurs le lendemain de la vente avant 10 heures en salle à Drouot Richelieu seront entreposés au 3ème sous-sol de l'Hôtel Drouot : Tous les frais de stockage dus aux conditions tarifaires en vigueur devront être réglés au magasinage de l'Hôtel Drouot avant enlèvement des lots et sur présentation du bordereau acquitté. Drouot Magasinage : 6 bis, rue Rossini – 75009 Paris.

Ouvert du lundi au vendredi de 13h30 à 18h00 et le samedi selon ouverture de l'Hôtel Drouot de 8h00 à 10h00.

Tél : 01 48 00 20 18 ou 56 mail : magasinage@drouot.com Drouot Transport : 9, rue Drouot – 75009 Paris.

Le service Magasinage est payant selon le barème suivant :

Frais de dossier, par lot, TTC : 5€ / 10€ / 15€ / 20€ / 25€ (Les frais de dossier sont plafonnés à 100€ TTC par retrait.)

Frais de stockage et d'assurance par lot TTC :

- 1€ / 5€ / 10€ / 20€ / jour, à partir du 3^e jour ouvré, selon la nature du lot* Une réduction de 50% des frais de stockage est accordée pour les clients étrangers et les marchands de province, sur justificatif.

Aucun lot ne sera remis avant acquittement total des sommes dues et présentation du bordereau acquitté et/ou de l'étiquette de vente. Tout objet/lot qui n'est pas retiré au service Magasinage dans un délai d'un an à compter de son entrée au magasinage sera réputé abandonné et sa propriété transférée à Drouot à titre de garantie pour couvrir les frais de magasinage.

* Sont considérés :

Très petits : les bijoux, les livres, les œuvres sur papier non encadrées, les lots dont le volume est inférieur à 0,10 m3 et de moins de 10 kg
Petits : les tableaux mesurant moins de 1,5 x 1,5 m, les lots d'un volume inférieur à 0,10m3 et d'un poids compris entre 10 kg et 20 kg, les lots dont le volume est compris entre 0,10m3 et 0,50 m3 et pesant moins de 20 kg

Moyens : les tableaux mesurant plus de 1,5 x 1,5 m, les lots d'un volume inférieur à 0,50 m³ et d'un poids compris entre 20 et 50 kg, les lots d'un volume compris entre 0,50m3 et 2m³ et d'un poids inférieur à 50 kg
Grands : les lots d'un poids supérieur à 50 kg, les lots d'un volume supérieur à 2m³, les ensembles de mobilier

2. Envoi des lots :

Il ne sera effectué aucun retour d'objet acheté et aucun envoi par MIRABAUD-MERCIER des lots achetés. Si l'adjudicataire ne dispose pas de transporteur, toute demande d'envoi par la poste ou coursier peut être adressée, accompagnée du bordereau préalablement acquitté, directement. Le règlement du transport est à effectuer directement auprès de ces transporteurs qui se chargent du transport, de l'emballage et du suivi des envois. Le transport peut être effectué auprès de THEPACKENGERS. Un responsable de ThePackengers sera présent en salle 8 pour répondre à toute demande, ainsi que par email sur : hello@thepackengers.com Pour plus d'informations, rendez-vous sur thepackengers.com ou par téléphone +33 6 38 22 64 90.

Le transport peut également être demandé par Warning : dlac@warning.fr 01 60 21 58 57, 41, rue Mercier - 77290Compans

3. Assurance :

Dès l'adjudication prononcée, les objets adjudugés sont placés sous l'entière responsabilité de l'acheteur. Il lui appartient de faire assurer les lots dès l'adjudication. Les biens non retirés seront entreposés aux frais, risques et périls de l'acheteur. MIRABAUD-MERCIER ne sera tenue d'aucune garantie concernant ces dépôts.

Les dispositions des présentes conditions générales de vente sont indépendantes les unes des autres. La nullité de quelque disposition ne saurait entraîner l'inapplicabilité des autres. La loi française seule régit les présentes conditions générales d'achat. Toute contestation relative à leur existence, leur validité, leur opposabilité à tout enchérisseur et acquéreur, et à leur exécution sera tranchée par le tribunal compétent du ressort de Paris.

ART MODERNE ART CONTEMPORAIN

Vendredi 8 décembre 2023

Hôtel Drouot - Salle 2





MIRABAUD MERCIER

COMMISSAIRES-PRISEURS

174, rue du Faubourg Saint-Honoré - Paris 75008

Tél. + 33(0)1 53 30 90 30