

ART CONTEMPORAIN
DESIGN



MARDI 8 JUIN 2021







COMMISSAIRES - PRISEURS

VENTES AUX ENCHÈRES PUBLIQUES

ART CONTEMPORAIN & DESIGN

MARDI 8 JUIN 2021

DROUOT RICHELIEU SALLE 6

Vente à 14H00

EXPOSITION

Hôtel des ventes Drouot salle 6

Samedi 5 juin et lundi 7 juin 11h00 à 18h00

Mardi 8 juin de 11h00 à 12h00

ENCHÉRISSEZ EN LIGNE SUR

DROUOT
DIGITAL
Live

MIRABAUD - MERCIER

MAISON DE VENTES AUX ENCHÈRES

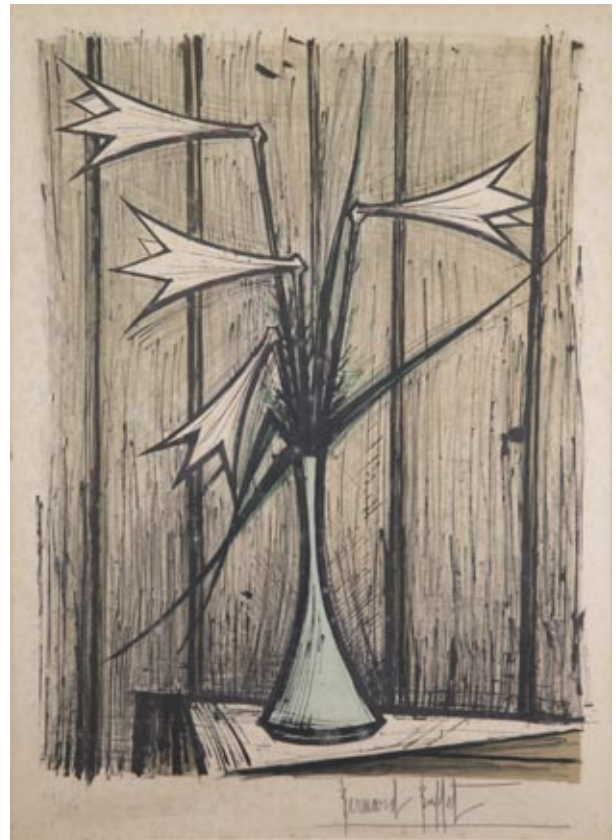
Agrément O.V.V. 2010-736 du 8-4-2010

174, rue du Faubourg Saint Honoré - 75008 Paris - France

Tél. +33 (0)1 53 30 90 30 - Fax. +33 (0)1 53 30 90 31

contact@mirabaud-mercier.com - www.mirabaud-mercier.com





1 BUFFET Bernard (1928-1999)

Bouquet de lys et bouquet de calendula

Lithographies numérotées 87/154 et 119/150 et signées en bas à droite

Haut. : 80 ; Larg. : 60 cm

1 200 / 1 500 €



2



3



4

2 MERTZ Albert (1920-1991)

Composition abstraite

Lithographie, signée en bas à droite et datée 91, numérotée 35/50

Haut. : 60 ; Larg. : 50 cm

60 / 80 €

3 ARMAN (1928-2005)

Violons

Epreuve artiste, signée en bas à droite

Haut. : 70 ; Larg. : 50 cm

500 / 600 €

4 CORNEILLE (1922-2010)

Oiseau

Lithographie, signée en bas à droite, datée 87

Haut. : 30 ; Larg. : 40 cm

150 / 200 €



5

5 DALI Salvador (1904-1989)

Les Chevaux daliniens, 1970-1972.

Réunion de 11 pl. d'une suite de 25. Lithographie en couleurs et gaufrage.

Dimensions des feuillets : 36,5 x 56 cm. Michler et Löpsinger 1259, 1260, 1262, 1263, 1265, 1266, 1269, 1273, 1275, 1277, 1282.

Belles épreuves sur vélin crème fort, justifiées « E.A » et revêtues d'une signature au crayon.

Traces d'oxydation marginales. Rousseurs claires à certaines planches. Morceaux d'adhésif dans certains angles au verso. Marges significativement réduites.

2 500 / 3 500 €



6

6 MASSON André (1896-1987)

Dessins érotiques. Tchou, 1971.

In-Plano, 647x500, 20 planches. En feuilles sous chemise de tissu rouge de l'éditeur.

Edition réunissant 20 lithographies érotiques d'André Masson, dont 5 en couleurs.

Elles sont précédées de 2 textes : Eros Solaire par André Pierre de Mandiargues, daté du 21 juin 1970, et dessins érotiques par Gilbert Bronconstone.

Numéro 39 d'un tirage à 300 exemplaires sur vélin d'Arches
600 / 800 €

7 HARTUNG Hans (1904-1989)

Composition

Lithographie, signée en bas à droite

Haut. : 86.5 ; Larg. : 58.5 cm
300 / 400 €

8 KUPKA Krantisek (1871-1957)

Le disque blanc (1950)

Lithographie, signée et numérotée
Haut. : 61 ; Larg. : 45,5 cm

Provenance : collection Gisou Bavoillot

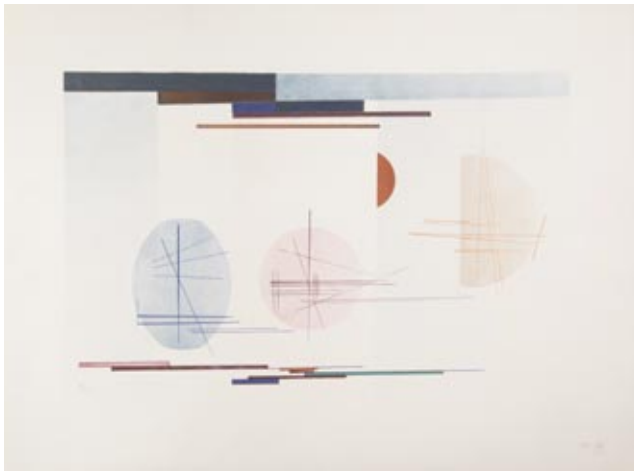
600 / 1 000 €



7



8



9

9 KANDINSKY Vassily (1866-1944)

Composition abstraite

Lithographie signée dans la planche en bas à gauche et numéroté HC XIII

Haut. : 48 ; Larg. : 65 cm

Provenance : collection Gisou Bavoillot

200 / 300 €

10 JENKINS Paul (1923-2012)

Composition en couleur

Lithographie, signée, datée 1976 et dédicacée en bas à gauche

Haut. : 65,5 ; Larg. : 100 cm

Provenance : collection Gisou Bavoillot

200 / 300 €



10

11 MATHIEU Georges (1921-2012)

De la révolte à la renaissance, Au-delà du tachisme, Paris, Editions Gallimard, janvier 1973. Illustrée en deuxième de couverture une composition originale abstraite à l'encre et feutre sur papier avec collages. Dedicacée par l'artiste à l'actuelle propriétaire: "Pour Gisou Bavoillot, au delà des mots et des signes"

Taille de la page : 17,5 x 11,5 cm

Provenance : collection Gisou Bavoillot, amie de l'artiste

800 / 1 200 €

12 MATHIEU Georges (1921-2012)

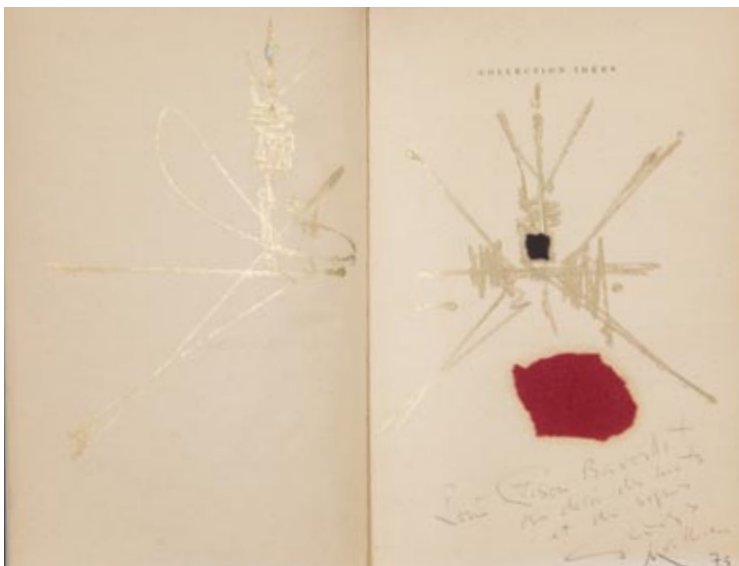
Photographie dédicacée

taille du montage: 50 x 35,5 cm

taille de la photographie : 18 x 18 cm

Provenance : collection Gisou Bavoillot, amie de l'artiste

200 / 300 €



11



12



13

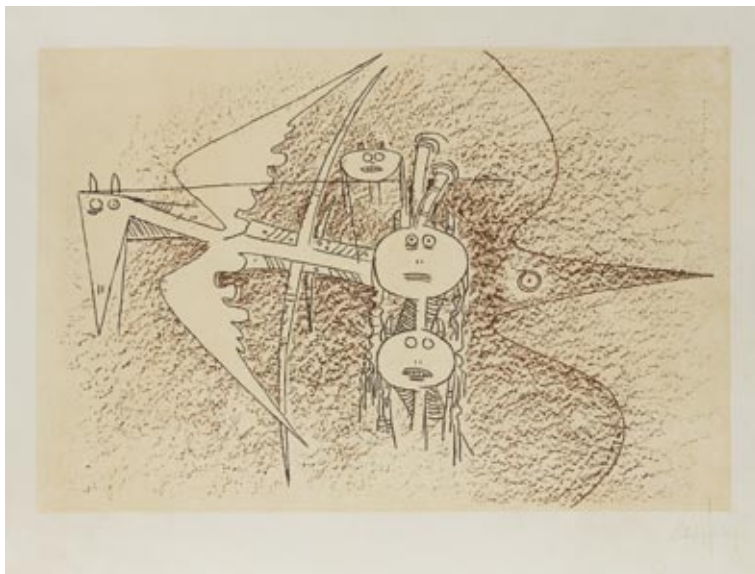
- 13 CHRISTO (1935-2020)**
Projet 'Umbrella'
 Offset
 Signé au feutre
 Haut. : 26.6 ; Larg. : 17 cm

200 / 300 €



14

- 14 MORELLET François (1926)**
Projet à sticker, 1998
 Quatre stickers, vermillon, 12.3 x 3 cm
 Haut. : 20,3 ; Larg. : 14,8 cm hors tout
 dans une enveloppe numérotée 80 / 120 et signée par
 l'artiste
 Edition Cneai- Chatou pour Beaux Arts magazine
 100 / 150 €



15

- 15 LAM Wilfredo (1902-1982)**
 Lithographie signée en bas à droite et numérotée
 19/60 en bas à gauche
 33 x 49 cm (la planche)
 Haut. : 45 ; Larg. : 56,5 cm (la feuille)

150 / 200 €



16

- 16 MICHAUX Henri (1899-1984)**
Sans titre
 Eau-forte signée en bas à droite et numérotée 12/21
 Signée
 Haut. : 22 ; Larg. : 16 cm
 Provenance : collection Gisou Bavoillot

150 / 300 €



17

17* DUFY Raoul (1877-1953)
Dessins Noirs et Blancs
 Gouache sur papier
 Vers 1912
 Haut. : 60 ; Larg. : 43 cm
 1 000 / 1 500 €



18

18* DUFY Raoul (1877-1953)
Roses Noires sur Fond Beige
 Gouache sur papier
 Vers 1912
 Haut. : 82,5 ; Larg. : 71,5 cm
 1 000 / 1 500 €



19

19* DUFY Raoul (1877-1953)
Losanges de Roses Bleus sur Fond Noir
 Gouache sur papier
 Vers 1912
 Haut. : 85 ; Larg. : 111 cm
 1 500 / 2 000 €



20

20* DUFY Raoul (1877-1953)
Roses sur Stries Noires
 Gouache sur papier
 Vers 1912
 Haut. : 62 ; Larg. : 58 cm
 1 500 / 2 000 €



21

21* DUFY Raoul (1877-1953)
Fleurs et Feuillages Noirs sur Fond Beige
 Gouache sur papier
 Vers 1912
 Haut. : 124,5 ; Larg. : 80,5 cm
 1 500 / 2 000 €



22

22* DUFY Raoul (1877-1953)
Fleurs Etoilées
 Impression
 Vers 1912
 Haut. : 158 ; Larg. : 158 cm
 1 500 / 2 000 €

Ces dessins de Raoul Dufy créés pour des impressions sur tissus ont été authentifiés par madame Guillon Laffaille dont nous remercions l'aimable contribution



23* DE KOONING Willem (1904-1997)

Sans Titre, vers 1965-1980

Fusain sur papier, signée en bas à droite

Haut. : 24,4 ; Larg. : 25,4 cm

15 000 / 20 000 €



24



25

24 MORETTI Raymond et Jean COCTEAU
OEDIPUS REX
 Lithographie, signée et numérotée 120/250 en bas à gauche
 Haut. : 32 ; Larg. : 50 cm
 80 / 120 €

26 MORETTI Raymond (1931-2005)
Composition
 Technique mixte sur papier, signée en haut à droite
 Haut.: 47 ; Larg. : 61 cm
 550 / 650 €

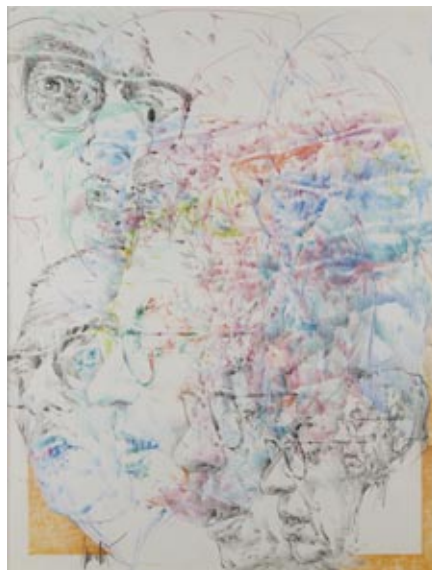
28 MORETTI Raymond (1931-2005)
PROFIL D'HOMME
 Gouache et encre sur papier, signée en bas à droite
 Haut. : 63 ; Larg. : 46 cm
 550 / 650 €

25 MORETTI Raymond (1931-2005)
DJANGO REINHARDT
 Gouache et crayon sur papier, signée en bas à gauche
 Haut. : 32 ; Larg. : 47 cm
 350 / 550 €

27 MORETTI Raymond (1931-2005)
Portrait présumé de Jean Paul Sartre
 Crayon et crayon de couleurs sur papier, signé (en bas à gauche)
 Haut. : 63 ; Larg. : 48 cm
 500 / 700 €



26



27



28



29

- 29 MORETTI Raymond (1931-2005)**
CHARLIE CHAPLIN
 Technique mixte sur papier signée en bas à gauche
 Haut. : 94 ; Larg. : 68 cm (à vue)
 550 / 650 €



30

- 30 MORETTI Raymond (1931-2005)**
Charlie Chaplin
 Encre et gouache, signée en bas à gauche et au centre
 Haut. : 97 ; Larg. : 67 cm
 600 / 800 €



31

- 31 MORETTI Raymond (1931-2005)**
CHARLIE CHAPLIN
 Lithographie signée et numérotée 164/250 en bas à droite
 Haut. : 84 ; Larg. : 54 cm
 80 / 120 €

- 32 MORETTI Raymond (1931-2005)**
Hommage à Jean Cocteau
 Lithographie en couleur justifiée 19/250 en bas à droite
 Haut. : 46 ; Larg. : 32 cm
 50 / 80 €

- 33 MORETTI Raymond (1931-2005)**
COMPOSITION NOIR ET BLANC
 Encre sur papier, signée en bas à gauche
 Haut. : 103 ; Larg. : 73 cm
 600 / 800 €

- 34 MORETTI Raymond (1931-2005)**
COMPOSITION
 Encre et aquarelle sur papier, signée en bas à droite
 Haut. : 49 ; Larg. : 62 cm
 350 / 450 €



32



34



35

**35 MORETTI Raymond
(1931-2005)**

FOULE

Encre et gouache sur papier,
signée en bas à droite

Haut. : 64 ; Larg. : 49 cm

450 / 550 €



36

**36 MORETTI Raymond
(1931-2005)**

BASKETTEURS

Gouache et crayon sur papier,
signée en bas à gauche

Haut. : 62 ; Larg. : 47 cm

550 / 650 €

**37 MORETTI Raymond
et Jean COCTEAU**

LA CRUCIFIXION

lithographie, signée et numéroté
38/250 en bas à droite

Haut. : 43 ; Larg. : 32 cm

80 / 120 €



38

**38 MORETTI Raymond
(1931-2005)**

HAGGADAH

Encre sur papier, signé et titré
Haggadah (en bas à droite)

Haut. : 64 ; Larg. : 48 cm

400 / 600 €

**39 MORETTI Raymond
(1931-2005)**

HAGGADAH

Ensemble de 21 lithographies
dans un coffret titré

Haut. : 42 ; Larg. : 64 cm

800 / 1200 €



37



39



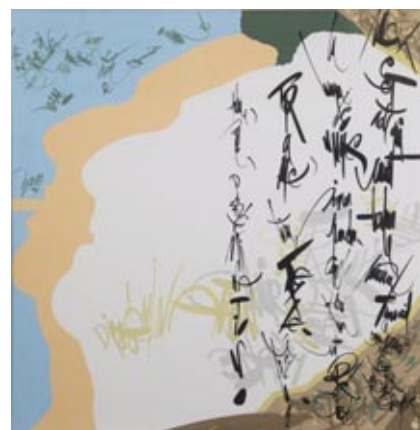
40

40 MORETTI Raymond (1931-2005)
Visage de femme
 Technique mixte sur papier, signée en bas à gauche
 Haut. : 40 ; Larg. : 32 cm
 550 / 650 €



41

42 MORETTI Raymond (1931-2005)
Profils d'hommes
 Gouache et encre sur papier, signée en bas à droite
 Haut. : 43 ; Larg. : 43 cm
 400 / 600 €



42

44 MORETTI Raymond (1931-2005)
Composition
 Gouache et encre sur papier, signée en bas à droite et dédié "pour Michèle Meritz Amitiés"
 Haut. : 63 ; Larg. : 47 cm
 500 / 700 €

41 MORETTI Raymond (1931-2005)
Composition
 Technique mixte sur carton, signée en bas à droite
 Haut. : 64 ; Larg. : 46 cm
 550 / 650 €

43 MORETTI Raymond (1931-2005)
Composition
 Gouache et encre sur papier, signée en bas à droite
 Haut. : 65 ; Larg. : 95 cm
 600 / 800 €



43



44



46



47

45 MORETTI Raymond (1931-2005)
Composition
 Gouache et encre sur papier, signée (en bas au centre)
 Haut. : 163 ; Larg. : 47 cm
 500 / 700 €

46 MORETTI Raymond (1931-2005)
Composition
 Encre et gouache, signée en haut à gauche
 Haut. : 42 ; Larg. : 64 cm
 500 / 700 €

47 MORETTI Raymond (1931-2005)
La rue Saint Denis, 1972
 Encre sur papier datée, signée, dédicassée et située en bas à droite 15.06.1972
 Haut. : 49 ; Larg. : 64 cm (à vue)
 550 / 650 €

48 MORETTI Raymond (1931-2005)
 ENSEMBLE DE QUATRE ŒUVRES :
 -*Sans-titre*, encre sur papier, signé en bas à gauche, signé au dos, 74 x 100 cm,
 -*Sans-titre*, crayon de couleurs et feutre, signé en bas à gauche, signé au dos, 78 x 102 cm,
 -*Tête d'homme*, gouache et encre, signé en bas à droite,
 -*Ville*, encre et gouache, signé vers le bas 53 x 50 cm 74 x 104 cm
 1 800 / 2 600 €

49 MORETTI Raymond (1931-2005)
Les chevaux
 Gouache sur papier, signée en haut à droite
 Haut. : 36 ; Larg. : 51 cm
 550 / 750 €



45



48



49



50 HELION Jean (1904-1987)

Balance, 1976

Pastel, signé et dédié au dos.

Haut. : 14,5 ; Larg. : 23,5 cm

Provenance:

Collection Gisou Bavoillot. Don de l'artiste en 1978.

600 / 800 €



51 MATHIEU Georges (1921-2012)

Composition abstraite

Encre et lavis sur feuille

Dédiacée à Mme Bavoillot, et daté 73

Haut. : 50 ; Larg. : 76 cm

Provenance : Collection Gisou Bavoillot. Don de l'artiste.

2 000 / 3 000 €



52 JENKINS Paul (1923-2012)

Composition abstraite

Epreuve d'artiste dédiée et datée 1973 en bas à droite

Haut. : 75 ; Larg. : 59 cm

Provenance : collection Gisou Bavoillot

200 / 300 €



53 JENKINS Paul (1923-2012)

Composition abstraite

Lithographie dédiée et datée 1973 en bas à droite

Haut. : 67 ; Larg. : 52 cm

Provenance : collection Gisou Bavoillot

200 / 300 €

54 **BOLIN Gustav**
(1920-1999)

New York

Huile sur toile signée en
bas à gauche, circa 1970
Haut. : 115 ; Larg. : 90 cm

Provenance :
fonds d'atelier de l'artiste
1 500 / 2 500 €



55 **FINET François-Edouard** (1969)

Autriche matin, 2020

Huile sur toile
Haut. : 80 ; Larg. : 80 cm

2 000/3 000 €

56 **FINET François-Edouard** (1969)

Automne vitrail, 2020

Huile sur toile
Haut. : 116 ; Larg. : 89 cm

3 000 / 4 000 €





57

- 57 JAN Elvire (1904-1996)**
Printemps, 1973
 Huile sur toile signée en bas à droite et datée 1973 au dos
 Haut. : 101 ; Larg. : 50 cm
 2 000 / 3 000 €



58

- 58 LAGRANGE Jacques (1917-1995)**
Hiver à Chartres
 Huile sur toile, signée en bas à gauche
 Haut. : 41 ; Larg. : 27 cm
 300 / 500 €



59



60

- 59 BENGTTSSON Dick (1936-1989)**
Composition abstraite
 Huile sur isorel
 Dédicacée et signée au dos
 Haut. : 22 ; Larg. : 14 cm
 Provenance :
 collection Gisou Bavoillot
 600 / 800 €

- 60 Ecole Moderne**
Mandala ou composition géométrique
 Technique mixte sur carton datée 74 (frottements)
 Haut. : 61 ; Larg. : 61 cm
 Provenance :
 collection Gisou Bavoillot
 150 / 200 €

- 61 **BARNABE Duilio dit DUBE (1914-1961)**
Portrait de la mère bleue
Huile sur toile titrée au dos
Haut. : 100 ; Larg. : 85 cm
3 000 / 5 000 €



- 62 **BARNABE Duilio dit DUBE (1914-1961)**
Nature morte
Huile sur toile signée en haut à droite et datée 1952
Haut. : 104,5 ; Larg. : 154,5 cm
1 000 / 1 500 €

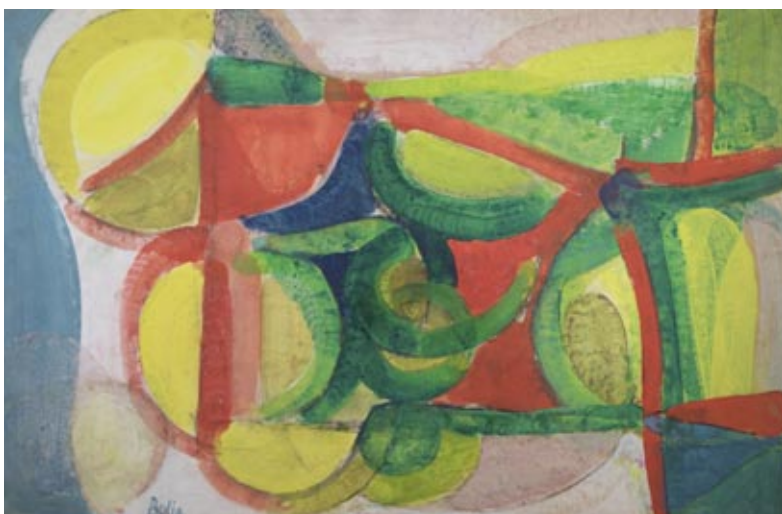




63 BOLIN Gustav (1920-1999)
Volutes noir gris
 Papier marouflé sur toile, circa 1970
 signé en bas à droite
 Haut. : 102 ; Larg. : 72 cm
 Provenance : fonds d'atelier de l'artiste
 (petits éclats)
 1 000 / 2 000 €



64 BOLIN Gustav (1920-1999)
Volutes noir rose, circa 1970
 Papier marouflé sur toile
 signé en bas à droite
 Haut. : 115 ; Larg. : 80 cm
 Provenance : fonds d'atelier de l'artiste
 1 000 / 2 000 €



65 BOLIN Gustav (1920-1999)
Impasse rouge et verte, 1974
 Papier marouflé sur toile
 signé en bas à gauche, titré et daté au dos
 Haut. : 102 ; Larg. : 68 cm
 Provenance : fonds d'atelier de l'artiste
 1 000 / 1 500 €

66 **CELICE Pierre**
(1932-2019)
Composition abstraite
 Gouache sur papier,
 signée en bas à droite
 Haut. : 96 ; Larg. : 90 cm
 1 000 / 1 500 €



67 **CARNIR Louis Félicien (1938)**
Composition abstraite
 Huile sur toile, signée en bas à
 droite
 Haut. : 46 ; Larg. : 55 cm
 200 / 300 €



68 **CARNIR Louis Félicien (1938)**
Composition abstraite
 Huile sur toile, signée en bas à
 droite
 Haut. : 31 ; Larg. : 31 cm
 180 / 250 €



69 **CARNIR Louis Félicien (1938)**
Composition abstraite
 Huile sur toile, signée ne bas à
 gauche
 Haut. : 62 ; Larg. : 50 cm
 250 / 350 €



70



71

70 JAPPE Jean Paul (1936)
Composition abstraite
 Huile sur toile, signée en bas à droite, signée et datée
 1978 au dos
 Haut. : 140 ; Larg. : 80 cm
 (éclats et petits manques de matière)

800 / 1 200 €

71 JAPPE Jean Paul (1936)
Composition
 Technique mixte sur papier marouflé sur toile, signée
 en bas à droite, signée et datée 1978 au dos
 Haut. : 27 ; Larg. : 22 cm

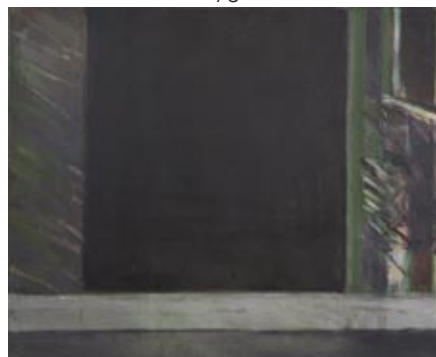
200 / 300 €



72



73



74

72 REIMPRÉ Thibaut de (1949)
Composition abstraite
 Huile sur toile, signée en bas à
 gauche et datée 84
 Haut. : 92 ; Larg. : 73. cm
 600 / 1 000 €

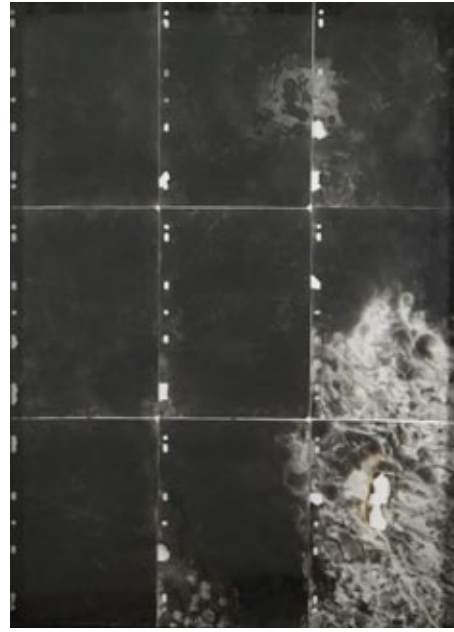
73 REIMPRÉ Thibaut de (1949)
Composition abstraite
 Huile sur toile, signée en bas à
 droite et datée 77
 Haut. : 40 ; Larg. : 40 cm
 600 / 1 000 €

74 REIMPRÉ Thibaut de (1949)
Composition abstraite
 Huile sur toile, signée en bas à
 droite
 Haut. : 48 ; Larg. : 38 cm
 600 / 800 €



75

- 75 REIMPRÉ Thibaut de (1949)**
Composition abstraite, 1978
 Toile, signée en bas à droite et datée 78
 Haut. : 80 ; Larg. : 80 cm 1 000 / 1 600 €



76

- 77 HAÈGE Didier (1961)**
Composition abstraite
 Technique mixte, signée en bas à droite
 Haut. : 82 ; Larg. : 68 cm 80 / 120 €

- 76 MARCHESCHI Jean Paul (1951)**
Nuit
 Encre sur papier
 Haut. : 88 ; Larg. : 70 cm 600 / 800 €

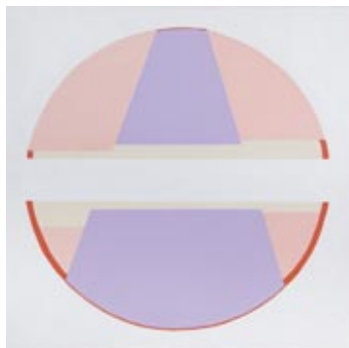
- 78 ADADD Abraham**
Portrait d'homme
 Huile sur toile, signée en bas à droite, signée et datée
 86 au dos
 Haut. : 50 ; Larg. : 50 cm 80 / 120 €



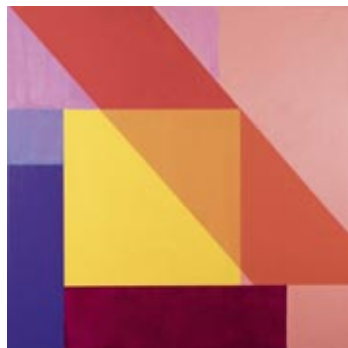
78



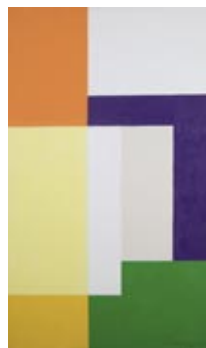
77



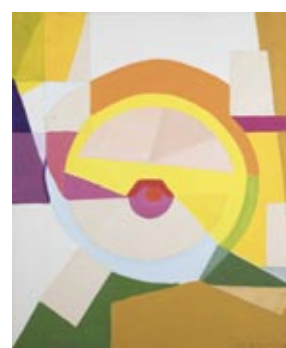
79



80



81



82

79 VELAY Dorrance
(née en 1927)
Composition abstraite
Acrylique sur toile, signée au dos. Cachet d'atelier au dos.
Haut. : 50 ; Larg. : 50 cm
200 / 300 €

80 VELAY Dorrance
(née en 1927)
Composition abstraite
Acrylique sur toile, signée au dos. Cachet d'atelier au dos.
Haut. : 60 ; Larg. : 60 cm
600 / 800 €

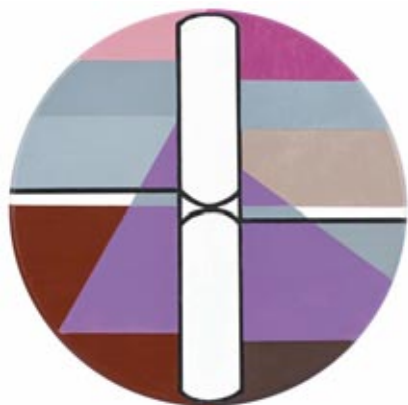
81 VELAY Dorrance
(née en 1927)
Composition abstraite
Huile sur panneau, signée en bas à droite. Cachet d'atelier au dos.
Haut. : 60 ; Larg. : 36 cm
600 / 800 €

82 VELAY Dorrance
(née en 1927)
Composition abstraite
Acrylique sur toile, signée en bas à droite. Cachet d'atelier au dos.
Haut. : 55 ; Larg. : 46 cm
600 / 800 €

83 VELAY Dorrance
(née en 1927)
Composition abstraite
Cercle coloré sur fond blanc composé de formes géométriques violettes, grises et beiges et marron
Toile, signée, cachet d'atelier au dos
Diam. : 30 cm
150 / 200 €

84 YAKUSAWA Hiroshi (né en 1931)
Bleu, 1993
Acrylique sur toile
Haut. : 80 ; Larg. : 80 cm
800 / 1 000 €

85 LASZLO Carl (1923-2013)
Composition abstraite
Technique mixte sur papier
Haut. : 28 ; Larg. : 25 cm
Edition Panderma, Carl Laszlo, Basel, 1966
Provenance: Galerie von Bartha/
Private Collection, Basel
400 / 600 €



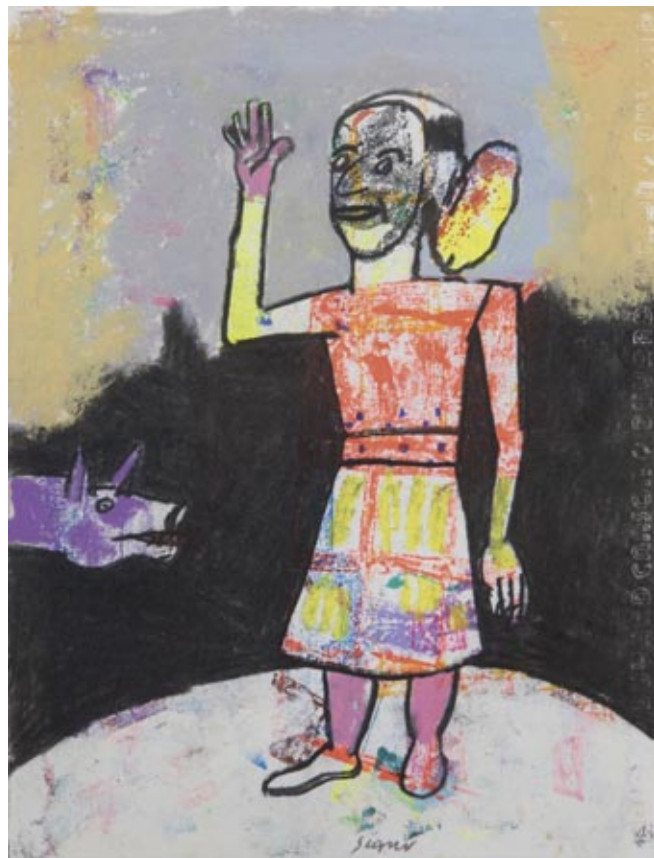
83



84



85



86 SEGUI Antonio (né en 1934)

Pastel, signé.

Haut. : 31 ; Larg. : 25 cm

ON JOINT : La monographie d'Antonio SEGUI, éditions Stéphane Klein, Hazan 2010.

1 500 / 2 000 €

87 SEGUI Antonio (né en 1934)

Pastel, signé.

Haut. : 31 ; Larg. : 25 cm

ON JOINT : La monographie d'Antonio SEGUI, éditions Stéphane Klein, Hazan 2010.

1 500 / 2 000 €

Oeuvres d'Antonio SEGUI dans les Collections Publiques ; Aux Etats-Unis au Museum of Modern Art à New York, et au Museum of Latin American Art en Californie. En France au Musée des Beaux-Arts de Lyon, au Musée Cantini à Marseilles, au Cabinet des Estampes de la Bibliothèque Nationale de Paris, au Centre National des Arts Plastiques des

Fonds National d'Art Contemporain de Paris, au Musée National d'Art Moderne, au Centre Georges Pompidou de Paris, au Musée d'Art Moderne de la ville de Paris.

88 SEGUI Antonio (né en 1934)

Comradito

Bronze

numéroté 9/24

Haut. : 18 cm

1 000 / 1 500 €



89 COMBAS Robert (né en 1957)

Qui c'est qu'a dit que ça que je faisais c'est moche?

Miroir, numéroté, signé et daté 2004

Haut. : 92 ; Larg. : 60 cm

2 000 / 3 000 €

90 CHU Teh-Chun (1920-2014)

Sérigraphie sur miroir, numérotée et signée au dos. 2004

Haut. : 75 cm ; Larg. : 52 cm

1 800 / 2 200 €

91 OTHONIEL Jean-Michel (né en 1964)

Verre soufflé argenté et décoré à l'acide, 2004

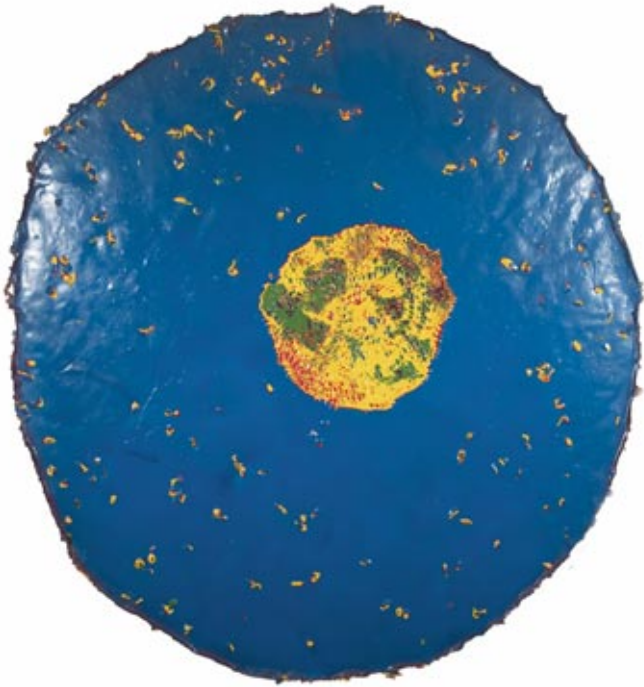
Numéroté et signée au dos: 19/99, édition Stéphane Klein

Haut. : 82 ; Larg. : 64 cm

Œuvre similaire : Collection Zeineb et Jean-Pierre Rivière, Lot 320, Vente Christie's, Paris le 9 juin 2016

2 000 / 3 000 €





92 **ESCRIBA Xavier (1969)**
Magma pictural bleu, Paris 2002
 Technique mixte
 Haut. : 160 ; Larg. : 160 cm

1 500 / 2 000 €



93 **MASI Diego (1965)**
La Mirada, 2004
 Acrylique sur toile
 Haut. : 157 ; Larg. : 157 cm

2 000 / 3 000 €



94 **ORTEGA Pelayo (1956)**
Bibendum, 2005
 Technique mixte sur bois et aluminium
 Signée et datée au revers
 Haut. : 49 ; Larg. : 103 ; prof. : 13 cm
 Provenance:
 galerie Marlborough
 1 200 / 1 500 €

95 **Ecole lumino cinétique**
Installation vidéo : Homme en mouvement
 Haut. : 65 ; Larg. : 42 cm
 300 / 500 €



- 96 PEREZ FLORES Dario (1936)**
 Installation lumino cinétique, sculpture métallique
 Haut. : 65,5 cm ; Larg. : 28 cm
 3 000 / 5 000 €



- 97 MATTHIAS**
Bougeoir à l'araignée
 réalisation Pascal Niau, (meilleur ouvrier de France)
 Haut. : 35 cm
 300 / 500 €



- 98 VARDANEGA Gregorio (1923-2007)**
 Construction en bois peint sur 3 tiges terminées par des sphères
 Haut. : 27 cm ; Long. : 20 cm
 400 / 600 €



- 99 VARDANEGA Gregorio (1923-2007)**
 Modules en plexiglas juxtaposés sur deux rangs
 Haut. : 25 cm
 400 / 600 €



100 Téléphone mural
vintage pour "Diners"
américains
Haut. : 58 cm
150 / 200 €

101 VARDANEGA Gregorio (1923-2007)
Minaret, Château féérique
En bois peint,
électrifié/illuminé
Cachet d'atelier sous le
socle
Haut. : 64 cm ;
Long. : 41 cm
1 500 / 2 000 €



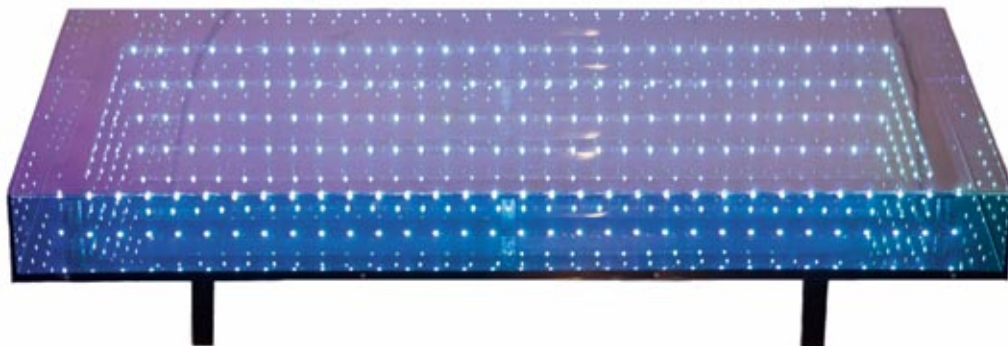
102 Luis A. Cuello
Titre "Momento Varesse"
Installation en bois à
gradins dorés
Haut. : 150 cm
Provenance : collection
Yani
600 / 800 €

103 Chiffonier à 12 casiers
en PVC rouge amovibles
sur piétement
quadriforme à roulettes
Haut. : 127 cm
300 / 500 €



104 FENICE Raphael
(né en 1990)

Table basse lumineuse
Haut. : 27 cm ; Long. :
114 cm ; Larg. : 54 cm
1 500 / 2 000 €



105 Rideau de porte à pastilles
rondes en acier chromé à six
rangées
Haut. : 150 cm
200 / 300 €

106 Deux glaces circulaires
pivotantes de tailles
différentes retenues par une
structure métallique tubulaire
Haut. : 86 ; Larg. : 58 cm
150 / 200 €



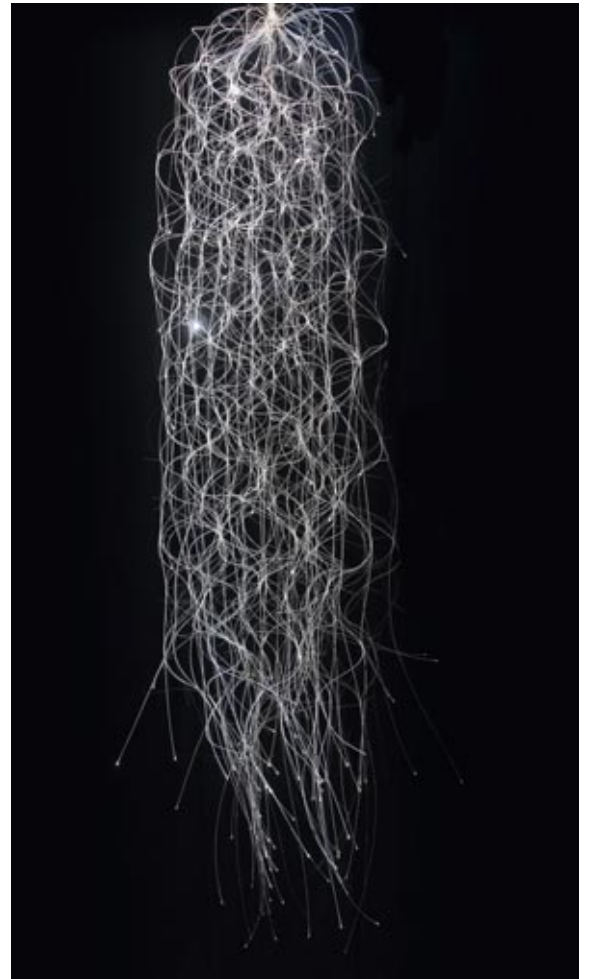
107 École du XXIème siècle
siège quatre places, structure
en métal tubulaire, assise et
dossier en résille, repliable
Long. déplié : 228 cm ; Long.
replié : 31 cm
600 / 800 €





108 Meuble d'architecte à bras et pieds articulés en bois naturel à deux casiers de chaque côté
 Dimension d'un casier : 42,5 x 98 cm
 Haut. total : 125 cm

600 / 800 €



109 Grand lustre en fibre optique
 Haut. : 420 cm

600 / 800 €



110 Luminaire en métal et fils d'acier à terminaisons lumineuses dans des pochons en résilles triangulaires, sur un socle métallique
 Haut. : 170 cm

400 / 600 €

111 Paravent en bois laqué blanc et miroir rectangulaire
 Dimension d'une feuille : 172 x 45 cm (quatre feuilles)

400 / 600 €





112 FAN SHAO (1964)

Grand fauteuil en deux parties en bois laqué noir, les
accotoirs en bois naturel
Haut. : 150 ; Larg. : 112 cm

6 000 / 8 000 €



CATHERINE DIX

travaille l'argile de façon brute et archaïque. Elle développe des pièces plus proches de la sculpture que de l'objet réellement fonctionnel en s'inspirant de la poterie primitive. L'architecture constructiviste de l'Union soviétique, où elle a passé son enfance trouve également écho dans ses créations.

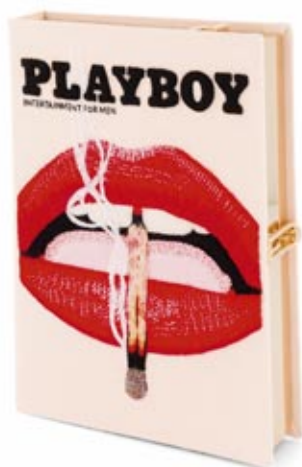
113 Grande bouteille brutaliste en grès chamotté blanche
Haut. 17 ; Larg. : 18,5 cm
300 / 350 €

114 Grande coupe brutaliste en grès chamotté blanche entièrement la environ
Haut. : 14 ; Larg. : 21cm
200 / 220 €

115 Grande bouteille brutaliste en grès chamotté blanche entièrement blanche
Haut. : 28 ; Larg. : 15cm
300 / 350 €

116 Ensemble de cinq bougeoirs de couleurs blanc, prune, pêche, brune et beige
Haut. : 10,5 cm environ
300 / 400 €





OLYMPIA LE TAN

Fondé en 2009 avec Grégory Bernard la marque OLT et imagine des couvertures de livres et d'Art qu'elle transforme en sacs et accessoires artisanaux brodés à la main.

117 Olympia Le Tan "book clutch" de la marque OLT

Minaudière motif Playboy entertainment for men, brodé à la main au fil de soie et feutre appliqué. Cadre en laiton doublure imprimée liberty
Exemplaire numéroté 01/77
Haut. : 20 cm ; Larg. : 14 cm ; Prof. : 3 cm

300 / 500 €



118 Olympia Le Tan "book clutch" de la marque OLT

Minaudière motif Olt Art édition Mondrian, brodé à la main au fil de soie et feutre appliqué. Cadre en laiton doublure imprimée liberty
Exemplaire numéroté 01/16
Haut. : 20 cm ; Larg. : 14 cm ; Prof. : 3 cm

300 / 500 €

119 Olympia Le Tan "book clutch" de la marque OLT

Minaudière édition compression de César, brodée à la main fil de soie et feutre appliqué. Rebrodé de perles
Cadre en laiton doublure imprimé liberty
Haut. : 20 cm ; Larg. : 14 cm ; Prof. : 3 cm

300 / 500 €



FRENCH CLICHÉ

Maison d'édition fondée par Emily Marrant et Hugo Matha. French Cliché soutient une nouvelle génération d'artistes et de designers en éditant des pièces " au croisement de l'émergence et du savoir faire " .

120 STUDIO BAPTISTE & JAINA

Belle île, vase en céramique, 2019
Pièce unique, prototype de la série Glossy
Haut. : 42 ; Larg. : 48 cm

1 400 / 1 600 €

121 LAJARD Jessica

Happy Hour
Céramique, 2016 pièce unique
Haut. : 21 cm

800 / 1 200 €

122 CHEVALIER Pia

Religieuse
Céramique émaillée, 2019
Edition de 30 pièces
Haut. : 24 ; Larg. : 17 cm

350 / 500 €

123 JOULIN Eléonore

Wolfers, 2020
Lampe en céramique, pièce unique
Haut. : 28 ; Larg. : 28 cm

1 500 / 2 000 €

124 BELLA HUNT & DDC + SOUTHWAY STUDIO

Vase araignée, 2017 Sculpture, ciment et chaux
Pièce unique
Haut. : 40 ; Larg. : 30 cm

600 / 800 €

125 ARNAUD Clément

Saladier, céramique, 2020 Céramique.
Pièce unique

1 600 / 1 800 €

126 TAULOIS eva x MAISON S

Sans-titre n°1, 2019
Tapisserie en laine
Pièce unique, Prototype d'une série de 30 exemplaires
Haut. : 300 ; Larg. : 200 cm

5 000 / 6 000 €



120



121



122



123



124



125

126





FORMA

Agence représentée par Suzie la Pierre d'Arguy artiste céramiste non académique, elle travaille la céramique comme une évidence. Ses créations sont à la fois fragiles, et solides, simples et sophistiquées, fonctionnelles et dysfonctionnelles

127 Paire de bougeoirs "coraux" en terre blanche de forme organique
Haut. : 40 ; Larg. : 18 cm et Haut.: 33 ; Larg. : 19 cm 1 200 / 2 500 €

128 Vase "Corail" en terre blanche forme organique
Haut. : 40 ; Larg. : 17 cm 600 / 800 €



129 Plateau en céramique gris et blanc émaillée
Haut. : 38 ; Larg. : 26 cm 200 / 300 €



130 Tables tectoniques
Ensemble de trois tables basses gigognes en céramique de forme ronde.
1 - verte et brune
Haut. : 30 ; diam.: 30cm
2 - Dans les tons de rouge et brun
Haut. : 38 ; diam. : 24cm
3-Rose et blanche
Haut. : 28 ; diam. : 37cm
1 300 / 1 500 €

KALOU DUBUS

Diplômée des Arts Déco à Paris, Kalou Dubus se consacre dès le début des années 2000 au design textile en développant ses propres collections et en multipliant les collaborations avec différentes marques et bureaux de style.

La créatrice explore aujourd'hui de nouveaux territoires tels que la céramique et les pierres. Un retour aux sources et aux matériaux bruts qui se décline, ligne de lampes en béton incrustées d'agate et de cristal de roche fumé ou encore vases en céramique à la ligne singulière.



131 Vase "cactus" en céramique bleu
Haut. : 39 cm 900 / 1 000 €



132 "Jewel lamp"
Lampe en béton incrustée d'agates
Haut. : 36 cm 1 600 / 1 800 €



133 "Jewel lamp"
lampe en béton quartz et une agate
Haut. : 36 cm 1 800 / 2 000 €



134

134 *Tapiserie Chaine 5 liens*
Coton, silicone
2020
Haut. : 215 ; Larg. : 42cm
700 / 900 €



135

135 *Tapiserie Chaine 3 liens*
Coton, silicone
2020
Haut. : 146 ; Larg. : 42cm
300 / 500 €



136

136 *Tapiserie Chaine 2 liens*
Coton, silicone
2020
Haut. : 146 ; Larg. : 42cm
200 / 300 €

MARIE-VICTOIRE WINCKLER

Fait ses armes en Italie, au sein de la maison d' édition Cassina, elle intègre le studio de Patricia Urquiola à Milan en 2008, puis celui d'India Madhavi en 2011 à Paris.

La collection Totem est constituée de vases, lampes et coupes utilisant le verre comme un textile qui viendrait les habiller et la céramique comme un accessoire ornemental. La céramique est interchangeable sur les vases, ce qui rend ainsi chaque pièce unique selon la composition choisie. Cette singularité est renforcée par le motif du verre qui se forme au gré du souffle du souffleur.



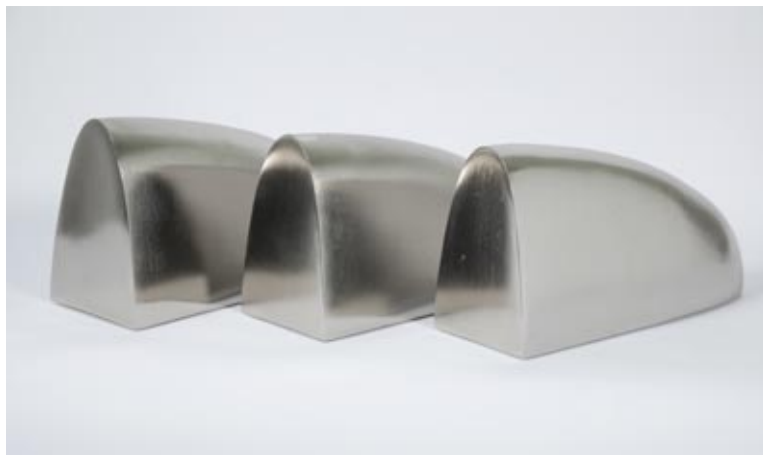
137 **Vase totem** en verre rose petit modèle habillé de deux bagues en céramique blanche et noire
Haut. : 28 cm 300 / 350 €



138 **Vase totem** en verre vert petit modèle habillé d'une bague en céramique noire
Haut. : 28 cm 300 / 350 €



139 **Vase totem** en verre bleu modèle moyen habillé de deux bagues en céramique blanche et noire
Haut. : 30 cm 300 / 350 €



RAPHAEL NAVOT

Diplômé de l'académie de Design D'Eindhoven en 2003, il s'installe à Paris où il explore les disciplines du design et de l'architecture d'intérieur. L'emploi de matériaux nobles et son amour de l'artisanat est au centre de sa pratique de designer. À Paris il signe entre autres la direction artistique du célèbre club Parisien le Silencio et de l'Hôtel National des Arts et métiers

140 Édition privée

Paire de serre livre "galets" finition en fonte d'aluminium et nickel brossé (horizontaux)
Haut. : 24cm

400 / 600 €

141 Édition privée

Trois serre livres "galets" finition en fonte d'aluminium et nickel brossé (verticaux)
Haut. : 12cm

600 / 800 €

ERIC CAMUS

Créé des objets, qui, selon leur organisation dans l'espace, deviennent narratifs, et constituent les éléments structurants d'un véritable décor.

142 Architecture polygone

Photographie en noir et blanc sérigraphiée sur miroir
Métal poli miroir, sérigraphie encre noire, rivets, attaches en métal.

Haut.: 600 ; Larg. : 800 cm
1 500 / 1 700 €





LAURÈNE GUARNERI

Ses pièces s'inspirent des moments fugaces et poétiques du quotidien. .

143 Brèches 2020

Série limitée à 30 exemplaires

Deux miroirs teintés corail

145x31cm et 69x27cm 1 500 / 2 000 €

"Le duo de miroir Brèches fait référence à une percée de lumière qui apparaît souvent dans les murs en ruines."

144 BOREK Sipek (1949-2013)

Deux sculptures en verre

Haut : 20 cm et 25 cm

600 / 800 €

145 ASTUGUEVIEILLE Christian (1946)

Balle sculpture en corde tressée peinte en vert

Haut : 13 cm

150 / 300 €

146 ASTUGUEVIEILLE Christian (1946)

Sculpture en corde tressée

Haut. : 26 cm

700 / 1 000 €



Frans Krajcberg dans son atelier parisien, chemin du Montparnasse, vers 1967, 68, photographie Pierre Boulat © Pierre Boulat / Ass. Pierre & Alexandra Boulat

« Frans Krajcberg est l'homme du Vert, comme Yves Klein est l'homme du Bleu ».

Pierre Restany, mars 1993

À l'occasion du centenaire de la naissance de l'artiste, la mise en vente de cette sculpture inédite de Krajcberg est l'occasion de lui rendre hommage.

Né en Pologne en 1921, Frans Krajcberg est, à l'issue de la seconde guerre mondiale, le seul rescapé de sa famille, exterminée durant l'holocauste. Sans toit ni racines, il part étudier les Beaux-Arts à Stuttgart, puis s'installe à Paris où il est hébergé par Fernand Léger puis Marc Chagall. Il y côtoie Dubuffet, Delaunay, Braque, Giacometti...

De rencontres en hasards, il débarque à Rio de Janeiro en 1947. Sa vie se partagera désormais entre le Brésil et Paris.

Avec sa forêt luxuriante, le Brésil est une renaissance, une initiation pour Krajcberg : "Les formes, les couleurs, toute cette végétation... j'ai découvert la vie."

Mais dès les années 1960, l'éblouissement devient cauchemar dans les feux de la forêt amazonienne, provoqués par ceux qui veulent exterminer les autochtones, creuser des routes et transformer le sol de cette forêt primaire en terre cultivable. Krajcberg offre une seconde vie aux éléments morts en érigeant les troncs calcinés en totems ; il crée également des sculptures, peintures et *Empreintes* avec bois, lianes, écorces et feuilles. Il peint avec des pigments naturels de couleurs rares, extraits des roches minières du Minas Gerais, au nord de l'État de São Paulo, qu'il collecte et concasse.

Témoin révolté de la destruction de la nature par l'homme, Krajcberg est l'un des premiers à avoir pris conscience du désastre environnemental annoncé, dont l'humain est, 60 ans plus tard, toujours témoin et déjà victime. Krajcberg s'engage, radicalement, dès la fin des années 1960. Liant l'esthétique à l'éthique, son œuvre, d'une beauté tellurique, est un manifeste pour l'art, l'humain et la sauvegarde de la planète.

L'œuvre présentée fait partie d'une série de *Fleurs de bois*, toutes créées à Paris à la fin des années 60, toutes peintes avec des pigments rouges trouvés dans l'État du Minas.

Ces « fleurs » sont issues d'excroissances se développant sur les branches d'une essence brésilienne, que Krajcberg trouvait exclusivement dans le Minas. Fermées, ces protubérances de tailles différentes évoquent des Calebasses. Alors que les corolles de ce bois, toujours vivace, se libèrent peu à peu, Frans Krajcberg contribue à leur éclosion avec sa gouge et son ciseau à bois, avant de les peindre et d'élaborer ses compositions.

Quelques dates clés :

- 1957, Prix de peinture de la Biennale de São Paulo
- 1964, Prix de la Ville de la Biennale de Venise
- 1975, Exposition au CNAC, Paris
- 1996, *Villette-Amazone*, Grande Halle de la Villette, Paris
- 1998, *Être Nature*, Fondation Cartier, Paris
- 2005, *Dialogues avec la Nature*, 150 œuvres, Bagatelle, Paris
- 2017, *Un artiste en résistance*, Musée de l'homme, Paris
- 2020-21 : Sebastião Salgado (*Blessure*) et Frans Krajcberg, Espace Krajcberg, Paris (réouverture le 20 mai 2021)

Nous remercions, pour les précisions apportées sur l'œuvre de Frans Krajcberg, Éric Darmon, Capucine Boutte et Maurice Dubroca. L'Espace Krajcberg, 21 avenue du Maine à Paris, consacrera à l'artiste une grande exposition personnelle à compter de novembre 2021.

147 KRAJCBERG Frans (1921-2017)

Fleurs de bois, 1969

Bois sculpté, pigments rouges, signé et daté au dos "FKrajcberg (19)69".

Haut. : 52 ; Larg. : 40 cm ; Prof. : 18 cm

Provenance : Collection particulière, Paris.

40 000 / 60 000 €





148

148 KIJNO Ladislav (1921-2012)

Sans titre
 technique mixte sur papier froissé
 signée en bas à gauche
 Haut. : 60 ; Larg. : 37 cm

1000 / 1500 €



149

149 LATOUR Alfred (1888-1964)

Sans titre
 Huile sur toile, signée en bas à droite et datée 53
 Haut. : 27 ; Larg. : 35 cm

100 / 200 €



150

150 NOVOA Gustavo (né en 1941)

"L'île Flotante"
 Huile sur isorel signée en bas à droite et datée 1979
 Haut. : 44 ; Larg. : 31 cm

800 / 1200 €



151 VENINI Paolo (1895-1959)

Lustre à six niveaux constitué d'un assemblage de tubes en verre jaune translucide

Haut. : 278 cm

8 000 / 12 000 €

152 BRAAKMAN Cess (1917-1995)

Buffet en placage de teck série "made to measure" ouvrant à trois portes et quatre tiroirs

Haut. : 69 ; Long. : 214 ; Prof. : 45 cm

800 / 1 200 €





153 Dans le goût de ARNE VODDER

Canapé trois places
en cuir noir. Piètement en bois massif teinté
palissandre.
Edition des années 1970.
Haut : 72 ; Long. : 80 ; Prof : 70 cm
(usures et griffures)

600 / 800 €

155 Dans le goût de ARNE VODDER

Fauteuil et son ottoman en teck et cuir noir
Haut. : 98 ; Larg. : 75 ; Prof. : 70 cm
Haut. : 47 ; Larg. : 69 ; Prof. : 41
(usures et griffures)

300 / 500 €

156 TRAVAIL DANOIS CIRCA 1970

Buffet bas en teck. Il ouvre à deux vantaux et quatre
 tiroirs et repose sur un piètement.
Haut. : 92 ; Long. : 252 ; Prof : 49 cm

200 / 300 €



**154 HANS-AGNE JAKOBSSON (1919-2009)
MARKARYD Editeur**

Suspensions " Dome " en aluminium cuivré
Diam. : 45 ; Haut. : 27cm

800 / 1 000 €





157 PILASTRO Editeur
 Suspension hollandaise en
 tôle perforée et opaline
 Diam. : 35 cm ; Haut. : 33 cm
 400 / 600 €



158 PROUVE Jean (1901-1984)
 Bureau d'écolier à deux places en métal laqué vert
 Haut. : 72 cm ; Long. : 115 cm

600 / 800 €



159 TRAVAIL DANOIS
 Table basse en teck forme libre, piètement tripode
 Haut. : 53 ; Larg. : 140 ; Prof. : 90cm

600 / 800 €



160 TRAVAIL ITALIEN CIRCA 1980
 Paire de bouts de canapé triangulaires en bois rouge,
 piètement en métal noir
 Haut. : 55 ; Larg. : 42 ; Prof. : 24 cm

500 / 700 €



161 **Porte revue** en tôle perforée rouge et blanc
Haut. : 59 ; Larg. : 42
Prof. : 24cm
250 / 300 €



162 **TRAVAIL CONTEMPORAIN**
Table d'appoint roulante structure pliante en bois. Deux plateaux amovibles (un rouge et un noire) (usure)
Haut. : 55, diam. : 50 cm
400 / 600 €



163 **GUARICHE Pierre (1926-1995)**
Editeur STEINER CIRCA 1955
Paire de tables basses blanches modèle "Volante" en formica blanc et pieds en métal
Haut. : 35 ; Larg. : 39
Prof. : 39 cm (usure)
400 / 600 €



164 **CASATI Cesare (né en 1936) et PONZIO Emanuele (né en 1923) RAAK**
Editeur CIRCA 1970
Paire d'appliques demi-sphère à cinq lamelles en métal laqué blanc modèle "Rainbow"
Haut. : 25 cm (usures)
1 000 / 1 200 €



165 **ECOLE CONTEMPORAINE CIRCA 1950**
Table basse plateau en verre rétro laqué noir enchâssé dans la structure en fer forgé. Piètement fuselé démontable.
Haut. : 43 ; Larg.: 108 ; Prof. : 47 cm
500 / 700 €



166 **ECOLE CONTEMPORAINE**
Lampadaire en métal noir abat-jour parchemin
Haut. : 170 cm
1 300 / 1 500 €



167 **TRAVAIL ITALIEN CIRCA 1950**
Table basse structure en métal noir embouts en laiton, plateau en verre opalin pieds noirs
Haut. : 50 ; Larg. : 68 ; Prof. : 66 cm
400 / 600 €



168 de SCHRIJVER Olivier (né en 1958)
Miroir SIMBA pourpre
 Numéroté 14/120
 Diam. : 50 cm
 200 / 300 €



169 SAARINEN Eero (1910-1961) KNOLL INTERNATIONAL Editeur
Table de salle à manger 'Tulip' - Modèle créé en 1956
 Plateau circulaire en marbre blanc veiné, piètement en fonte d'aluminium laqué blanc
 Edition Knoll International, acheté en 1965 par les parents de l'actuel propriétaire. Accident.
 Haut. : 72 ; diam. : 137 cm
 1 500 / 2 500 €



170 SAARINEN Eero (1910-1961) KNOLL INTERNATIONAL Editeur
Tulip, modèle 150 U
 Haut. : 80 cm ; Larg. : 68 cm ; Prof. : 50 cm
 (usures d'usage)
 150 / 200 €

171 KNOLL Florence (1917-2019) DESIGNER KNOLL INTERNATIONAL Editeur
 Paire de tables basses pieds en métal, plateaux en verres
 Haut. : 48 ; Larg. : 60 ; Prof. : 60 cm
 1 200 / 1 500 €





- 172 SAARINEN Eero (1910-1961) DESIGNER KNOLL INTERNATIONAL Editeur**
Tulip, le modèle créé en [1956]
 Suite de 4 fauteuils. Les pieds en fonte d'aluminium gainé de Rilsan blanc. Les coques en fibre de verre thermoformée et laquées blanc.
 Regarni postérieurement
 Usures, éclats
 Haut. : 82 cm ; Long. : 66 cm ; Prof. : 55 cm 500 / 700 €

- 173 BATZNER Helmut Editeur Bofinger CIRCA 1960**
 Quatre chaises empilables modèle « BA 1171 »
 (2 rouges 2 jaunes) en résine de polyester,
 armé de fibre de verre
 (usure et accidents)
 Haut. : 75 ; Larg. : 50 ; Prof.: 50 cm 400 / 600 €



- 175 PAGWOOD DININENG DESIGN : PAGHOLZ FLOTOTTO CIRCA 1960**
 Deux chaises en fer et bois
 Haut. : 76 ; Larg. : 35 ; prof. : 38 cm 350 / 550 €



- 174 de SCHRIJVER Olivier (né en 1958)**
Miroir spécial Olivier Série 2
 Numéroté 1/24
 Haut. : 100 ; Larg. : 100 cm 500 / 700 €





176 NEWSON Marc pour les 3 SUISES

Table ronde " Gello " en PVC pliant, structure en accordéon,
plateau en plastique
Haut. : 49 cm
(usure)

300 / 500 €

177 MERIDIANI

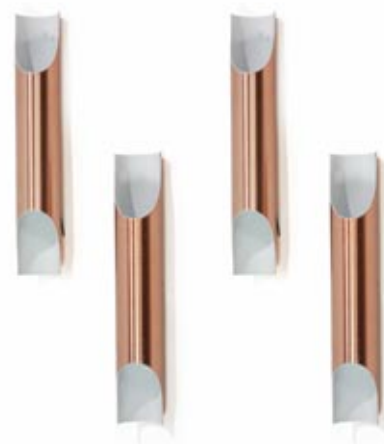
Deux canapés en velours côtelé marron
Bon état
Haut. : 73 ; Larg. : 250 ; Prof. : 110 cm
Haut. : 73 ; Larg. : 220 ; Prof. : 110 cm

200 / 400 €

178 KOMULAINEN Maija Liisa (XX) RAAK Editeur début 1970

Suite de quatre appliques modèle "fuga" composée de quatre
tubes en aluminium brossé et cuivre
Haut. : 40 ; Larg. : 8 ; Haut. : 54 cm

800 / 1 200 €



179 HANNAH Bruce et MORRISON Andrew

Banquette basse à triple assise, structure en aluminium
enrobé de rilsan blanc. Garniture en tissu.
Editée par KNOLL. Années 70.
Haut. : 64 ; Long. : 210 cm
(taches)

200 / 300 €

180 STRAND Christina et HVASS Niels LIGHTYEARS Editeur 2005

Suspension "Sinope" en verre soufflé et aluminium
moulé
Le diffuseur est composé d'une triple couche de verre
opalin, quatre câbles de support
Long. : 70 cm

750 / 850 €



181 BRABANTIA Editeur
Trois tables basses gigogne
en érable
Haut. : 37,5 ; Larg. : 34,34 cm
Haut. : 33 ; Larg. : 32 cm
Haut. : 30 ; Larg. : 30 cm
250 / 300 €

**184 SARKIS
pour BERNARDAUD**
Ensemble de 12 tasses à
café avec soucoupes et 12
assiettes en porcelaine
blanche à décor or
150 / 200 €

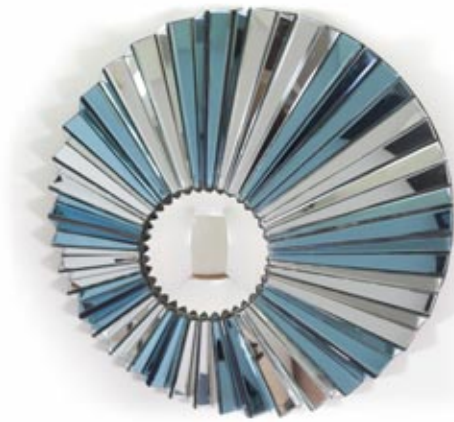
**182 MURANO DUE italy-
Félix S.**
Suspension en verre et
chrome
Diam. : 50 cm
80 / 150 €

**185 TRIO LUCE Editeur
CIRCA 1980**
Paire d' appliques murales
(ou plafonniers) rondes en
acier et aluminium
Diam. : 42 ; Prof. : 18cm
400 / 600 €

**183 PIRETTI Gian Carlo
pour CASTELLI.**
Trois chaises pliantes en
plexiglas modèle PLIA
100 / 120 €

**186 MAKLHO Editeur
CIRCA 1950**
Paire de chauffeuses gris
clair accoudoirs en bakélite
(retapissées)
Haut. : 71 ; Larg. : 55 ;
Prof. : 56 cm
800 / 1 200 €





187 de SCHRIJVER Olivier
(né en 1958)
Hommage à Line
 Miroir oeil de sorcière et
 plaquettes, numéroté 2/24
 Diam. : 90 cm
 400 / 600 €



189 COLOMBO Joe
pour O'LUCE Editeur
 Applique en métal chromé
 modèle coupe, l'abat-jour laqué
 blanc
 Haut. : 120 ; Diam. abat-jour
 20 cm ; départ : 105cm
 1 000 / 1 500 €



188 NELSON Peter (XX)
 Lampe sur pied en acier et
 aluminium Peter Nelson
 Haut.: 137 cm
 400 / 600 €

190 PONTI Gio (1897 - 1979)
 Table rectangulaire structure en
 noyer massif et plateau en
 placage de noyer
 Haut.: 75 ; Larg.: 155 ;
 Prof. : 78 cm
 2 000 / 3 000 €



191 FASEM FRANNY DESIGN SUPERSTUDIO VICOPISANO CIRCA 1980
 Table basse modèle "Archi Rivotto" plateau en verre piètement en métal
 Haut. : 46 ; Larg.: 120 ; Prof. : 60cm
 800 / 1 200 €



193 **MAGISTRETTI Vico**
(1920-2006)
Applique murale blanche modèle
"migal"
Diam. : 44 cm
400 / 600 €

194 **RIETVELD Vim** (1924-1985)
AU PING Editeur CIRCA 1954
Paire de bouts de canapé vert et
noir
Haut. : 56 ; Larg. : 52,5 ;
Prof. : 52,5 cm
800 / 1 200 €



195 **Joe COLOMBO O'Luca** Editeur
Applique en métal chromé
modèle coupe, l'abat-jour laqué
blanc
800 / 1 200 €

196 **RAINER Ronald** (1910 - 2004)
Suite de six chaises empilables,
assises en contre-plaqué blanchi
et pieds en bois peint noir.
Chaises créées pour l'Hôtel de
Ville de Vienne (1956-1962)
Haut. : 83 ; Larg. : 50 ; Prof. : 55 cm
800 / 1200 €





197 LIANG Kho CIRCA 1960
 Ensemble de six chaises en bois,
 structure tubulaire grise, structure
 tubulaire grise
 Haut. : 83 ; Larg. : 44 ; Prof. : 40 cm
 600 / 800 €



**198 TRAVAIL ALLEMAND
 CIRCA 1960**
 Miroir forme libre, cadre en mosaïque
 Haut. : 76 ; Larg. : 36 cm
 150 / 300 €



199 RON ARAD
 Paire de de lampes "Pizza kobra" (2007)
 Acier et aluminium chromé.
 Signées Ron Arad et marque de l'éditeur iGuzini.
 Haut. fermée 1,85 cm et 73,3 cm
 Maximum déployée. Diam. : 26 cm.

600 / 800 €

200 VAN DER MEEREN Willy (1923-2002)
 Paire de chauffeuses grises
 (retapissées)
 Haut. : 40 ; Larg. : 62 ; Prof. : 55cm
 800 / 1 200 €





**201 de SCHRIJVER Olivier
(né en 1958)**

Miroir cœur de feu
Numéroté 6/24
Haut. : 100 cm

400 / 600 €

202 LIANG Kho ARTIFORT Editeur

Banquette créée pour aéroport de Schipol Amsterdam 1964
Haut. : 83 ; Larg. : 42 ; Prof. : 40cm
600 / 800 €

203 TRAVAIL CONTEMPORAIN

Miroir en pied rectangulaire avec
tablette en érable 1940
Haut. : 109 ; Larg. : 58 cm
150 / 200 €

**204 JNL-LUXURY FURNITURE
Editeur**

Grand bureau en bois teinté
weingé, deux colonnes de trois
 tiroirs de rangement de chaque
côté
Haut. : 71 ; Larg. : 281
Prof. : 65cm

800 / 1 200 €





205 TRAVAIL CONTEMPORAIN

Salon plateforme vert pomme composé d'une banquette deux places et d'une chauffeuse,
Structure en placage de teck et pieds en métal
Chauffeuse Haut. : 28 ; Larg. : 79 ; Prof. : 66 cm, Banquette Haut. : 28 ; Larg. : 196 ; Prof. : 66cm
2 000 / 3 000 €



206 TRAVAIL CONTEMPORAIN CIRCA 1960

Suite de trois tables gigognes structure en placage de teck et piètement en inox
Haut. : 36 ; Larg. : 46 ; Prof. : 42 et Haut. : 32 ; Larg. : 41,5 et Prof. : 41,5cm

200 / 300 €



207 ECOLE D'AMSTERDAM

Porte manteau en bois avec boules rouges
Haut. : 85 ; Larg. : 16 cm

250 / 300 €



208 AU PING Editeur

Day bead ou lit de repos modèle Cléopatra
Haut. : 36 ; Larg. : 197 ; Prof : 93 cm

400 / 600 €



209 de SCHRIJVER Olivier (né en 1958)
Deux fauteuils HOLIWOOD
 Cuir brun, bois noir
 Numéroté 5 et 6 sur 120
 Haut. : 74, Larg. : 70 ; Prof. : 80 cm



210 de SCHRIJVER Olivier (né en 1958)
Miroir "Hommage à Vasarely double"
 Couleurs du monde, numéroté 1/24
 Haut. : 112 ; Larg. : 139 cm



700 / 900 €

700 / 900 €



212 De SCHRIJVER Olivier (né en 1958)
 Table basse "moon" bleue antique, le plateau formé d'une surface de galets miroir, repose sur trois pieds fuselés en métal
 Haut. : 42 ; plateau : 86 x 72 cm

400 / 600 €



211 de SCHRIJVER Olivier (né en 1958)
Miroir LINE rouge
 Diam. : 60 cm

200 / 250 €

CONDITIONS DE VENTE

MIRABAUD-MERCIER est une Société de Ventes Volontaires de meubles aux enchères publiques régie par la loi du 10 juillet 2000. En cette qualité elle agit comme mandataire du vendeur qui contracte avec l'acquéreur. Les rapports entre MIRABAUD-MERCIER et l'acquéreur sont soumis aux présentes conditions générales d'achat qui pourront être amendées par des avis écrits ou oraux mentionnés au procès-verbal de vente.

La vente sera faite au comptant et conduite en euros. Les acquéreurs paieront en sus des enchères des frais de 23,30 % HT + TVA soit 28 % TTC

Frais Drouot live : 1.5% frais interenchères live : 3%

***Droit de suite à la charge de l'acheteur pour les lots 17, 18, 19, 20, 21, 22, 23,**

BIENS PRÉSENTÉS À LA VENTE /GARANTIES

Les attributions faites dans les catalogues de vente ont été établies compte tenu des connaissances scientifiques et artistiques à la date de la vente. L'ordre du catalogue pourra être modifié. Une exposition préalable permettant aux acquéreurs de se rendre compte de l'état des biens mis en vente, il ne sera admis aucune réclamation une fois l'adjudication prononcée. Les indications données par MIRABAUD-MERCIER sur l'existence d'une restauration, d'un accident ou d'un incident affectant le lot, sont exprimées pour faciliter son inspection par l'acquéreur potentiel et restent soumises à son appréciation personnelle ou à celle de son expert. L'absence d'indication d'une restauration ou d'un accident dans le catalogue, ou verbalement, n'implique nullement qu'un bien soit exempt de tout défaut présent, passé ou réparé étant précisé que les restaurations d'usage et rentoilages sont considérés comme des mesures conservatoires n'entraînant pas de dépréciation. La mention de quelque défaut n'implique pas l'absence de tous autres défauts. Les dimensions sont données à titre indicatif. L'état des cadres n'est pas garanti. Les reproductions aux catalogues des œuvres sont aussi fidèles que possible, une différence de coloris ou de tons est néanmoins possible. Les éventuelles modifications aux conditions de vente ou aux descriptions du catalogue seront annoncées verbalement pendant la vente et notées sur le procès-verbal. Une indication en euros du prix de vente estimé, figure à la suite de chaque lot, ou sur une suite annexée. Le prix d'adjudication résultant des enchères peut varier, bien sûr, en plus ou en moins de cette estimation. Conformément aux dispositions de l'article L 321.7 du code du commerce, l'action en responsabilité de MIRABAUD-MERCIER se prescrit par cinq ans à compter de la vente aux enchères.

ENCHÈRES

L'adjudicataire sera le plus offrant et dernier enchérisseur, et aura pour obligation de remettre son nom et adresse. Le paiement a lieu au comptant. Aucun lot ne sera remis aux acquéreurs avant acquittement de l'intégralité des sommes dues. En cas de paiement par chèque ou par virement, la délivrance des objets pourra être différée jusqu'à l'encaissement. En cas de contestation au moment des adjudications, c'est-à-dire s'il est établi que deux ou plusieurs enchérisseurs ont simultanément porté une enchère équivalente, soit à haute voix, soit par signe, et réclament en même temps cet objet après le prononcé du mot « adjudgé », le commissaire-priseur pourra immédiatement reprendre et poursuivre les enchères. Tout le public présent sera admis à enchérir à nouveau.

ORDRES D'ACHAT ET ENCHÈRES PAR TÉLÉPHONE

Un enchérisseur ne pouvant assister à la vente pourra remplir le formulaire d'ordre d'achat inclus dans ce catalogue. MIRABAUD-MERCIER agira alors pour son compte selon les instructions contenues dans le formulaire d'ordre d'achat. MIRABAUD-MERCIER portera alors les enchères pour le compte du donneur d'ordre, ne dépassant, en aucun cas, le montant maximum indiqué sur l'ordre d'achat, et s'engage à respecter la confidentialité et l'intérêt du donneur d'ordre. Le formulaire d'ordre d'achat ou d'enchères par téléphone doit être reçu au plus tard la veille de la vente accompagné des références bancaires et d'une copie d'une pièce d'identité. Les enchères par téléphone sont

une facilité pouvant être accordée sur demande. MIRABAUD-MERCIER ne pourra être tenu responsable en cas d'erreurs éventuelles, insuccès dû à une défaillance technique, ou non réponse lors de la tentative d'appel. Lorsque deux ordres d'achat sont identiques, la priorité revient au premier ordre reçu.

Toute demande d'enchère par téléphone implique offre d'enchère à l'estimation basse du lot.

SUR LE LIVE DE DROUOT

+ 1,5 % HT des montants adjugés en Live pour les ventes volontaires

Ce montant sera refacturé à nos acheteurs en live en sus du prix marteau et des frais de vente.

PRÉEMPTION DE L'ÉTAT FRANÇAIS

L'État français dispose d'un droit de préemption des œuvres vendues conformément aux textes en vigueur. L'exercice de ce droit intervient immédiatement après l'adjudication, le représentant de l'État manifestant alors la volonté de ce dernier de se substituer au dernier enchérisseur. La préemption doit être confirmée dans le délai de 15 jours. Dans le cas contraire, l'adjudication sera confirmée pour le compte de l'adjudicataire initial qui devra régler son achat sans délai. MIRABAUD-MERCIER ne pourra être tenu pour responsable des conditions de la préemption par l'État français.

PAIEMENT

La vente étant conduite en euros, le règlement des objets, ainsi que celui des taxes s'y appliquant, sera effectué en euros. Le paiement doit être effectué immédiatement après la vente. Le retrait des objets peut être différé jusqu'au complet règlement. L'adjudicataire pourra s'acquitter par les moyens suivants :

- Par carte bancaire en salle : VISA et MASTERCARD ou en ligne.
- Par chèque bancaire certifié ou chèque en euros émanant d'un établissement bancaire de droit français, domicilié en France avec présentation obligatoire d'une pièce d'identité en cours de validité. En cas de règlement par chèque, seul l'encaissement vaudra règlement.
- Par virement bancaire et en euros.

Code Swift BNPPARB PARIS A CENTRALE

FRBIC BNPAFRPPAC

Numéro de compte international (IBAN) :

FR76 3000 4008 2800 0116 9748 076

MIRABAUD MERCIER SARL dépôt clients

SVV art L321 6 CCRIB

Code banque 30004 - Code agence 00828

Numéro de compte 00011697480 - Clé RIB 76

Les adjudicataires souhaitant régler leurs achats par virement émis d'une banque étrangère devront s'acquitter d'un débours supplémentaire de 20 euros.

- En espèces (Décret du 24 juin 2015) : Jusqu'à 1 000 € frais et taxes comprises pour les ressortissants français et pour les professionnels. Jusqu'à 15 000 € frais et taxes comprises pour les ressortissants personnes physiques étrangers justifiant de leur domicile fiscal hors de France.

IMPORTATION / EXPORTATION / LIVRAISON INTRA-COMMUNAUTAIRE

Les lots précédés d'une * font l'objet d'une importation temporaire. Des frais additionnels de 5,5% seront perçus, sauf si l'acquéreur réexporte les biens hors de l'Union Européenne. Les acheteurs souhaitant exporter leurs achats devront le faire savoir au plus tard le jour de la vente. Ils pourront dans certains cas récupérer la TVA sur les honoraires d'achat à la condition qu'un justificatif de douane soit remis à MIRABAUD-MERCIER dans un délai de 3 mois et que MIRABAUD-MERCIER soit mentionné en qualité d'exportateur. Les acheteurs européens assujettis à la TVA peuvent récupérer la TVA sur les honoraires sur présentation des documents requis par les textes de loi. MIRABAUD-MERCIER se tient à la disposition des acquéreurs pour tout renseignement à ce sujet.

DÉFAUT DE PAIEMENT - REGISTRE DES IMPAYÉS

À défaut de paiement du montant de l'adjudication et des frais, une mise en demeure sera adressée à l'acquéreur par lettre recommandée avec avis de

réception. Après cette mise en demeure et à défaut de paiement de la somme due, il sera perçu sur l'acquéreur et pour prise en charge des frais de recouvrement des frais complémentaires de 10 % du prix d'adjudication, avec un minimum de 250 €, ainsi que des intérêts de retard. MIRABAUD-MERCIER se réserve le droit de procéder à toute compensation avec des sommes dues à l'adjudicataire. L'application de cette clause ne fait pas obstacle à l'allocation de dommages-intérêts et aux dépens de la procédure qui serait nécessaire, et ne préjuge pas de l'éventuelle mise en œuvre de la procédure de folle enchère. Les informations recueillies sur les formulaires d'enregistrement sont obligatoires pour participer à la vente puis pour la prise en compte et la gestion de l'adjudication.

Vous pouvez connaître et faire rectifier les données vous concernant, ou vous opposer pour motif légitime à leur traitement ultérieur, en adressant une demande écrite accompagnée d'une copie de votre pièce d'identité à l'opérateur de vente par courrier ou par email.

MIRABAUD-MERCIER est adhérent au Registre central de prévention des impayés des Commissaires-priseurs auprès duquel les incidents de paiement sont susceptibles d'inscription.

Les droits d'accès, de rectification et d'opposition pour motif légitime sont à exercer par le débiteur concerné auprès du Symev 15 rue Fressinet 75016 Paris. Folle enchère : à défaut de paiement par l'adjudicataire, après mise en demeure restée infructueuse, le bien est remis en vente à la demande du vendeur sur folle enchère de l'adjudicataire défaillant; si le vendeur ne formule pas cette demande dans un délai de 2 mois à compter de l'adjudication, la vente est résolue de plein droit, sans préjudice de dommages-intérêts dus par l'adjudicataire défaillant. Ce dernier sera redevable outre les frais supplémentaires mentionnés ci-dessus de la différence entre le prix d'adjudication initiale et le prix nouveau si ce dernier est inférieur au prix initial, ainsi que les coûts générés par la nouvelle mise aux enchères.

MAGASINAGE - RETRAIT DES ACHATS - ENVOIS

Le retrait ou l'envoi des achats doit impérativement être effectué avant le 30 juillet 2020, à défaut l'acheteur sera redevable de frais de stockage de 1 € par jour calendaire.

Il ne sera effectué aucun envoi par MIRABAUD-MERCIER des lots achetés. Si l'adjudicataire ne dispose pas de transporteur, toute demande d'envoi par la poste ou coursier peut être adressée, accompagnée du bordereau préalablement acquitté, directement. Le règlement du transport est à effectuer directement auprès de ces transporteurs qui se chargent du transport, de l'emballage et le suivi des envois. Le transport peut être effectué auprès de THEPACKENGERS.

Un responsable de ThePackengers sera présent en salle 8 pour répondre à toute demande, ainsi que par email sur : hello@thepackengers.com Pour plus d'informations, rendez-vous sur thepackengers.com.

ou par téléphone +33 6 38 22 64 90.

Le transport peut également être demandé par Warning : dlacl@warning.fr 01 60 21 58 57 41, rue Mercier 77290 - Compans

3. Assurance :

Dès l'adjudication prononcée, les objets adjugés sont placés sous l'entière responsabilité de l'acheteur. Il lui appartiendra de faire assurer les lots dès l'adjudication. Les biens non retirés seront entreposés aux frais, risques et périls de l'acheteur. MIRABAUD-MERCIER ne sera tenue d'aucune garantie concernant ces dépôts.

Les dispositions des présentes conditions générales de vente sont indépendantes les unes des autres. La nullité de quelque disposition ne saurait entraîner l'inapplicabilité des autres. La loi française seule régit les présentes conditions générales d'achat. Toute contestation relative à leur existence, leur validité, leur opposabilité à tout enchérisseur et acquéreur, et à leur exécution sera tranchée par le tribunal compétent du ressort de Paris.



MIRABAUD MERCIER

COMMISSAIRES-PRISEURS

174, rue du Faubourg Saint-Honoré - Paris 75008

Tél. + 33(0)1 53 30 90 30